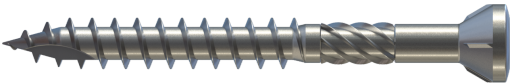
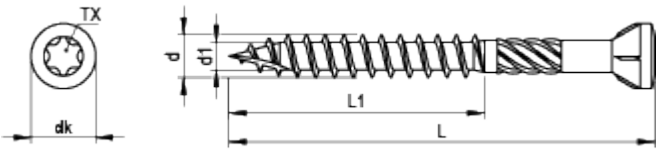


Terrassenschraube C1 RN TD0300



GEOMETRIE



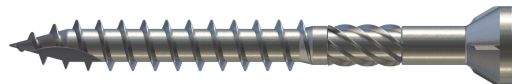
MERKMALE

Artikelnummer	TD0300C038-05005004-1
GTIN	4005674674430
Code	67443/0
Material	Martensitischer Edelstahl C1
Oberfläche	gebeizt, passiviert
Durchmesser d	5,0 mm
Länge L	50 mm
Kerndurchmesser d1	3,2 mm
Gewindelänge L1	30 mm
Kopfdurchmesser dk	7,6 mm
Zulassung	EN 14592:2008+A1:2012
Antriebsart	TX
Antriebsgröße	25
Kopfform	Linsensenkkopf
Verpackungsklassifizierung	Kleinpaket
Verpackungsmenge	200
Verpackungseinheit	Stk.
Verpackungsgröße (HxBxT)	90,00 mm x 83,00 mm x 124,00 mm
Nettogewicht	4,95 g
Bruttogewicht	4,95 g

PRODUKTHINWEIS

Vorbohren und Vorsenken mit dem RT Bohrsenker in einem Arbeitsgang.

Terrassenschraube C1 RN TD0300



VORTEILE

Produktmerkmale:

TX

Sehr gute Kraftübertragung
Kein Abrutschen
Sichere Verarbeitung

Linsensenkkopf mit Fräsrippen

Fräsrippen sorgen für gute Einfräsung des Kopfes in das Material
Perfekter Sitz und schöne Optik

Schaftfräser

Reduzierter Einschraubwiderstand
Spannungsreduzierung der Bauteile

Schneidkerbe

Bohrt vor und minimiert das Spalten des Materials
Sofortiger Schraubstart



EINSATZBEREICH

Verschraubung aller gängigen Nadelhölzer und Holzwerkstoffen.

Garten- und Landschaftsbau, Terrassenbau, Fassade, Zaun

VERARBEITUNG

In Hartholz wird das Vorbohren der Deckdiele grundsätzlich empfohlen. Länge 50 mm für max. 20 mm Dielen, Länge 60 mm für max. 27 mm Dielen, Länge 70 mm für max. 30 mm Dielen, Länge 80 mm für max. 37 mm Dielen. Verbrauch: ca. 35 Stück / m².

Terrassenschraube C1 RN TD0300

