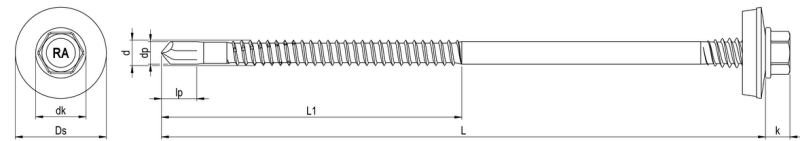


RP-7K-P Sandwich-Bohrschraube

RN 5312



GEOMETRIE



MERKMALE

Artikelnummer	005312B197-0551262-1
GTIN	4005674170222
Code	17022/2
Material	Bimetall (Edelstahl A2/Stahl)
Oberfläche	RUSPERT®
Durchmesser d	5,5 mm
Länge L	126 mm
Kerndurchmesser d1	4,7 mm
Gewindelänge L1	61,5 mm
Kopfdurchmesser dk	10,5 mm
Bauteil I.1 Dicke	0,4 - 1,0 mm
Bauteil II.1 Dicke	1,5 - 4,0 mm
Klemmbereich Stahl	62 - 97 mm
Kopfhöhe k	5,1 mm
Durchmesser Bohrspitze dp	4,72 mm
Zulassung	ETA-18/1136
Zulassung mit Anlage	ETA-18/1136, Anhang 16
Länge Bohrspitze l _p	7 mm
Außendurchmesser Ds	19,0 mm
Höhe h	4,8 mm
Höhe t _n	3,0 mm
Antriebsart	SW
Antriebsgröße	8
Kopfform	Sechskantkopf mit angepresster Scheibe

RP-7K-P Sandwich-Bohrschraube

RN 5312



Dichtung: Kürzel	E19
Dichtung: Typ	Dichtscheibe
Dichtung: Material	Edelstahl A2/EPDM
Bohrleistung	1,5 - 5,25 mm
Verarbeitungsdrehzahl	1.400 U/min
Verpackungsmenge	100
Verpackungseinheit	Stk.
Verpackungsgröße (HxBxT)	77,00 mm x 135,00 mm x 320,00 mm
Nettogewicht	20,89 g
Bruttogewicht	22,14 g

RP-7K-P Sandwich-Bohrschraube RN 5312



VORTEILE

Produktmerkmale:

Geeignet für die Befestigung auf Standard-Koppelpfetten.

7 mm gewindefreier Teil hinter der Bohrspitze verhindert Zwangsvorschub, der durch Bautoleranzen entstehen kann.

Außensechskant

Große Kraftübertragung

Sechskantkopf mit angepresster Scheibe

Große Kraftübertragung

Robust und unempfindlich gegen Schmutz

Hoher Anpressdruck

Keine Beschädigung des Bauteils durch das Einschraubwerkzeug

Hervorragend geeignet zur Kopflackierung

EPDM Dichtscheibe

Langlebig

UV-stabil

Verhindert das Eindringen von Wasser und dichtet die Verbindung dauerhaft ab

Zweigängiges Unterkopfgewinde

Dauerhaft dicht durch Anpressung der Deckschale

Verhindert ein Absacken des Profilblechs

Blechschaubengewinde mit gewindefurchenden Rillen

Bewährte Verbindung dünner Bauteile

Verbessertes Formen des Gegengewindes

Bohrspitze mit langem Bohransatz

Überbrückung von Hohlräumen im Bauteil

Vermeidung Zwangsvorschub

Kein Werkzeugverschleiß

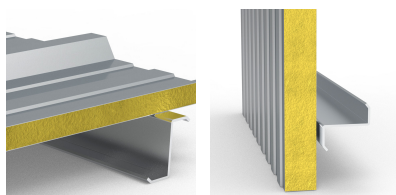


EINSATZBEREICH

Bohrschraube zur Befestigung von Sandwichprofilen auf Stahlkoppelpfetten oder dünnwandigen Stahlunterkonstruktionen.

Dachbau, Fassadenbau

RP-7K-P Sandwich-Bohrschraube RN 5312



VERARBEITUNG

