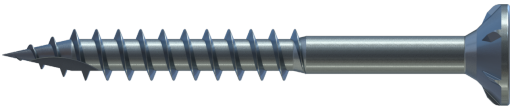
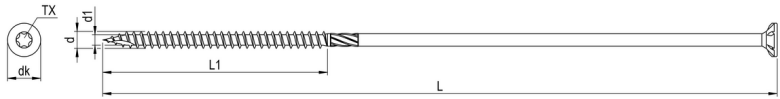


# R2 plus Spanplattenschraube RN 9251



## GEOMETRIE



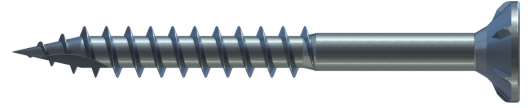
## MERKMALE

Artikelnummer	009251S121-0600602-1
GTIN	4005674064927
Code	06492/7
Material	Stahl
Oberfläche	verzinkt, blau passiviert
Durchmesser d	6,0 mm
Länge L	60 mm
Kerndurchmesser d1	3,6 mm
Gewindelänge L1	36 mm
Kopfdurchmesser dk	12,0 mm
Zulassung	ETA-11/0106
Antriebsart	TX
Antriebsgröße	30
Kopfform	Flachsenkkopf
Verpackungsklassifizierung	Kleinpaket
Verpackungsmenge	100
Verpackungseinheit	Stk.
Verpackungsgröße (HxBxT)	90,00 mm x 83,00 mm x 124,00 mm
Nettogewicht	7,30 g
Bruttogewicht	7,85 g

## PRODUKTHINWEIS

Schaftfräser ab 6,0 x 120 mm. Berechenbare Sicherheit mit der REISSER-Bemessungssoftware.

# R2 plus Spanplattenschraube RN 9251



## VORTEILE

### Produktmerkmale:

#### TX

Sehr gute Kraftübertragung  
Kein Abrutschen  
Sichere Verarbeitung

#### Flachsenkkopf mit Fräsrippen

Fräsrippen sorgen für gute Einfräsung des Kopfes in das Material  
Bündiges Versenken

#### Schaftfräser

Reduzierter Einschraubwiderstand  
Spannungsreduzierung der Bauteile

#### Eingangsgewinde

Hohe Tragfähigkeit

#### Schneidkerbe

Bohrt vor und minimiert das Spalten des Materials  
Sofortiger Schraubstart



## EINSATZBEREICH

Für Holzverbindungen im Innenbereich.

Innenausbau, Möbelbau, Holzbau

## VERARBEITUNG

Vorbohren kann je nach Holzbeschaffenheit und Verarbeitungssituation notwendig sein.