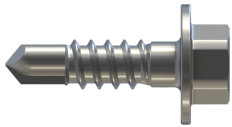
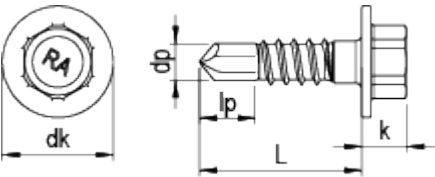


RV-B5 Gleit-Festpunktschraube RN 5091



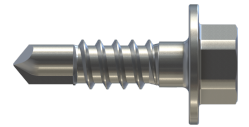
GEOMETRIE



MERKMALE

Artikelnummer	005091V138-0540182-1
GTIN	4005674124843
Code	12484/3
Material	Edelstahl A2
Oberfläche	gebeizt, passiviert, gleitbeschichtet
Durchmesser d	5,4 mm
Länge L	18 mm
Kerndurchmesser d1	4,1 mm
Gewindelänge L1	10,2 mm
Kopfdurchmesser dk	8,6 mm
Bauteil I.1 Dicke	3 - 5 mm
Bauteil I.2 Dicke	1,5 - 2,5 mm
Bauteil II.1 Dicke	1,6 - 3,0 mm
Bauteil II.2 Dicke	1,6 - 3,0 mm
Klemmbereich	5 - 7 mm
Kopfhöhe k	5,3 mm
Durchmesser Bohrspitze dp	4,3 mm
Zulassung mit Anlage	P-BWU02-178008 für VHF
Länge Bohrspitze lp	7 mm
Antriebsart	SW
Antriebsgröße	8
Kopfform	Sechskantkopf mit angepresster Scheibe
Bohrleistung	1,5 - 5,0 mm
Verpackungsmenge	100

RV-B5 Gleit-Festpunktschraube RN 5091



Verpackungseinheit	Stk.
Verpackungsgröße (HxBxT)	65,00 mm x 62,00 mm x 124,00 mm
Nettogewicht	4,52 g
Bruttogewicht	4,82 g

PRODUKTHINWEIS

Diese Schraube funktioniert bei einer Materialkombination von rund 5 mm und muss beim Verarbeiten überdreht werden!

VORTEILE

Produktmerkmale:

Vorbohren von Bauteil 2 entfällt.

50% Zeitersparnis.

Vorgegebene Verarbeitungsweise garantiert perfekte Gleiteigenschaften.

Außensechskant

Große Kraftübertragung

Sechskantkopf mit angespresster Scheibe

Große Kraftübertragung

Robust und unempfindlich gegen Schmutz

Hoher Anpressdruck

Keine Beschädigung des Bauteils durch das Einschraubwerkzeug

Hervorragend geeignet zur Kopflackierung

Schraubenbund

Passgenauer Bund zur Herstellung der Gleitebene

Metrisches Gewinde

Selbsthemmend, kann sich nicht von selbst lösen

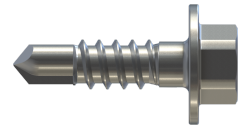
Bohrspitze

Bohrt Holz, Holzwerkstoffe, Aluminium und Stahlbleche

Verhindert das Spalten des Holzes



RV-B5 Gleit-Festpunktschraube RN 5091



EINSATZBEREICH

Bohrschraube zur Befestigung von vorgelochten Aluminium- und Edelstahlwandhaltern auf Tragprofilen.

Flexibel anwendbar für Dicke 5-7 mm

