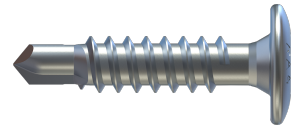
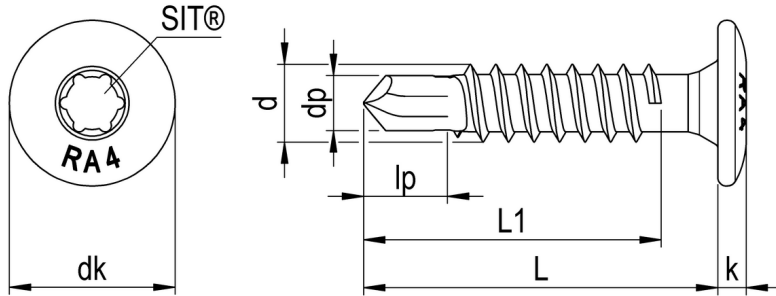


RP4-r-3H-FK Bohrschraube

256063



GEOMETRIE

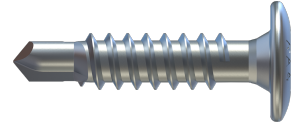


MERKMALE

| | |
|---------------------------|---|
| Artikelnummer | 256063J020-0550252-1 |
| GTIN | 4005674016759 |
| Code | 01675/9 |
| Material | Bimetall (Edelstahl A4/Stahl) |
| Oberfläche | Nickel Strike, verzinkt blau, gleitbeschichtet |
| Durchmesser d | 5,5 mm |
| Länge L | 25 mm |
| Kerndurchmesser d1 | 4,0 mm |
| Gewindelänge L1 | 21 mm |
| Kopfdurchmesser dk | 11,7 mm |
| Bauteil I.1 Dicke | 0,63 - 2,0 mm |
| Bauteil I.2 Dicke | 0,5 - 2,0 mm |
| Bauteil II.1 Dicke | 0,63 - 2,0 mm |
| Bauteil II.2 Dicke | 0,5 - 3,0 mm |
| Klemmbereich Stahl | 3 - 4 mm |
| Kopfhöhe k | 2 mm |
| Durchmesser Bohrspitze dp | 3,9 mm |
| Zulassung | ETA-21/0306 |
| Zulassung mit Anlage | ETA-21/0306, Anhang 45.10/45.11/45.20/45.21/45.30/45.31/45.60/45.61 |
| Länge Bohrspitze lp | 6 mm |

RP4-r-3H-FK Bohrschraube

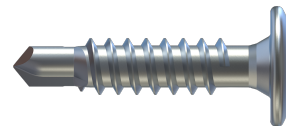
256063



| | |
|--------------------------|---------------------------------|
| Antriebsart | SIT® |
| Antriebsgröße | 25 |
| Kopfform | Flachrundkopf |
| Bohrleistung | 0,63 - 4,0 mm |
| Verarbeitungsdrehzahl | 1.400 U/min |
| Verpackungsmenge | 100 |
| Verpackungseinheit | Stk. |
| Verpackungsgröße (HxBxT) | 65,00 mm x 62,00 mm x 124,00 mm |
| Nettogewicht | 3,71 g |
| Bruttogewicht | 3,71 g |

RP4-r-3H-FK Bohrschraube

256063



VORTEILE

Produktmerkmale:

Hohe Auszugswerte in dünnwandigen Bauteilen aufgrund des reduzierten Bohrspitzendurchmessers. Dieser erzeugt nur ein kleines Bohrloch im Profilblech und bietet dem nachkommenden Gewinde reichlich Restmaterial um sich einzufurchen.

Rückdrehsicherung durch Hinterschnitt. Schraube darf zudem überdreht werden.

SIT®

Schnelle Antriebsfindung

Taumelfreies Einschrauben

Maximale Kraftübertragung ohne die Gefahr zu Überdrehen

Verarbeitung mit Standard TX Bit möglich

Flachrundkopf

Große, flache Auflagefläche

Hoher Anpressdruck

Perfekter Sitz und schöne Optik

Hinterschnitt

Rückdrehsicherung durch Hinterschnitt – Kein selbständiges Lösen der Schraube möglich

Blehschraubengewinde

Bewährte Verbindung dünner Bauteile

Reduzierte Bohrspitze

Kleiner Vorbohrdurchmesser gewährleistet auch in dünnen Materialien hohe Auszugswerte

Bohrt vor und reduziert die Spaltwirkung im Holz

Kein Werkzeugverschleiß



EINSATZBEREICH

Bohrschraube zur Befestigung von Aluminium- und Stahlprofilblechen auf Aluminium- und Stahlunterkonstruktionen.

Stahl- & Aluminiumblechverbindungen, Fassadenverkleidungen