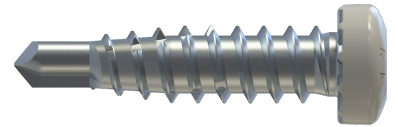
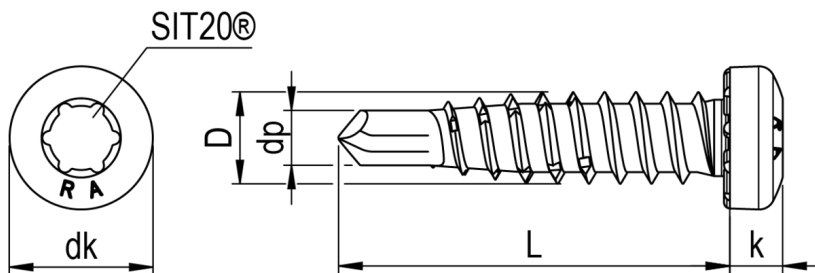


RP-r-LK-X Kantteilschraube RN 7569



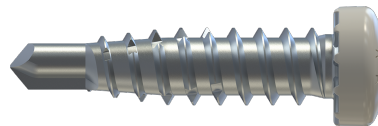
GEOMETRIE



MERKMALE

Artikelnummer	007569B020-0480206-12
GTIN	4005674009805
Code	00980/5
Material	Bimetall (Edelstahl A2/Stahl)
Oberfläche	Nickel Strike, verzinkt blau, gleitbeschichtet
Durchmesser d	4,8 mm
Länge L	20 mm
Kerndurchmesser d1	3,5 mm
Gewindelänge L1	20 mm
Kopfdurchmesser dk	7,5 mm
Bauteil I.1 Dicke	0,4 - 2,0 mm
Bauteil I.2 Dicke	0,5 - 2,0 mm
Bauteil II.1 Dicke	0,4 - 2,0 mm
Bauteil II.2 Dicke	0,5 - 2,0 mm
Klemmbereich Stahl	1 - 6 mm
Kopfhöhe k	2,7 mm
Durchmesser Bohrspitze dp	2,8 mm
Farbe Lackierung	RAL 9010
Zulassung	ETA-21/0306
Zulassung mit Anlage	ETA-21/0306, Anhang 11.11/11.20/11.30
Länge Bohrspitze lp	4,5 mm
Antriebsart	SIT®

RP-r-LK-X Kantteilschraube RN 7569

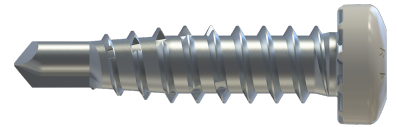


Antriebsgröße	20
Kopfform	Linsenkopf
Bohrleistung	2 x 1,5/1 x 2,0 mm
Verarbeitungsdrehzahl	1.800 U/min
Verpackungsmenge	500
Verpackungseinheit	Stk.
Verpackungsgröße (HxBxT)	65,00 mm x 62,00 mm x 124,00 mm
Nettogewicht	2,04 g
Bruttogewicht	2,12 g

PRODUKTHINWEIS

Kopflackierung in RAL-Farben erhältlich Inkl. SIT® 20 BIT

RP-r-LK-X Kantteilschraube RN 7569



VORTEILE

Produktmerkmale:

Einfacheres und schnelleres Verarbeiten, da aufwändiges Nieten entfällt. Zudem für den Rückbau geeignet.
 Beim Bohren mit herkömmlichen Spiralbohrern in Blech bleiben häufig am Bohrlochrand längere Späne stehen. Dies verhindert die reduzierte Bohrspitze der Kantteilschraube deutlich. Nur noch in seltenen Fällen entsteht ein filigraner Span, der sehr leicht vor dem Anziehen der Schraube entfernt werden kann.
 Rückstoßloses Verarbeiten verhindert Kratzer und Beulen am Gebäude.
 Scharfkantige Bohrspitze verhindert ein Verlaufen im Bohrvorgang gegenüber einem herkömmlichen Bohrer, der bereits mehrere Bohrvorgänge hinter sich hat.
 Kleiner, filigraner, abgerundeter Kopf für schöne Optik. Dampfsperre wird nicht verletzt.
 Hohe Verarbeitungssicherheit dank Sperrverzahnung, welche ein einfaches Überdrehen bei dünnen Blechen verhindert.
 Inklusive Bit SIT®20 für taumelfreies Verschrauben.

SIT®

Schnelle Antriebsfindung
 Taumelfreies Einschrauben
 Maximale Kraftübertragung ohne die Gefahr zu Überdrehen
 Verarbeitung mit Standard TX Bit möglich

Linsenkopf mit Sperrverzahnung

Kleiner filigraner, abgerundeter Kopf für schöne Optik der keine Dampfsperre verletzt
 Hohe Verarbeitungssicherheit durch Sperrverzahnung die ein einfaches Überdrehen bei dünnen Blechen verhindert

Blechsraubengewinde mit gewindefurchenden Rillen

Bewährte Verbindung dünner Bauteile
 Verbessertes Formen des Gegengewindes

Reduzierte Bohrspitze

Kleiner Vorbohrdurchmesser gewährleistet auch in dünnen Materialien hohe Auszugswerte
 Bohrt vor und reduziert die Spaltwirkung im Holz
 Kein Werkzeugverschleiß



EINSATZBEREICH

Bohrschraube zur Kantteibefestigung und Aussteifungen von Tragschalen.
 Befestigung von Kantteiblechen wie Eckverkleidungen, Ortgangwinkeln, Traufbleche oder Aussteifungen von Tragschalen

RP-r-LK-X Kantteilschraube RN 7569

