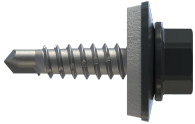
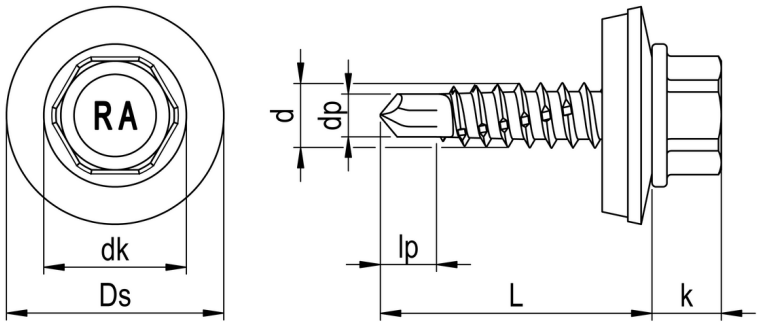


# RP-r Bohrschraube

## 5269



### GEOMETRIE

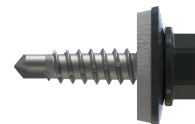


### MERKMALE

Artikelnummer	005269B197-0480202-3
GTIN	4005674555722
Code	55572/2
Material	Bimetall (Edelstahl A2/Stahl)
Oberfläche	RUSPERT®
Durchmesser d	4,8 mm
Länge L	20 mm
Kerndurchmesser d1	3,5 mm
Kopfdurchmesser dk	10,5 mm
Bauteil I.1 Dicke	0,63 - 2,0 mm
Bauteil II.1 Dicke	0,63 - 1,5 mm
Kopfhöhe k	5,1 mm
Durchmesser Bohrspitze dp	3,15 mm
Farbe Lackierung	RAL 7016
Zulassung	ETA-21/0306
Zulassung mit Anlage	ETA-21/0306, Anhang 11.10
Länge Bohrspitze lp	4 mm
Außendurchmesser Ds	16,0 mm
Höhe h	4 mm

# RP-r Bohrschraube

## 5269



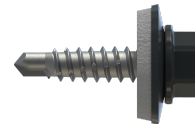
Höhe tn	2,0 mm
Antriebsart	SW
Antriebsgröße	8
Kopfform	Sechskantkopf mit angepresster Scheibe
Dichtung: Kürzel	E16
Dichtung: Typ	Dichtscheibe
Dichtung: Material	Edelstahl A2/EPDM
Bohrleistung	1 x 1,5/2 x 1,0 mm
Verarbeitungsdrehzahl	1.800 U/min
Verpackungsmenge	100
Verpackungseinheit	Stk.
Verpackungsgröße (HxBxT)	65,00 mm x 62,00 mm x 124,00 mm
Nettogewicht	5,02 g
Bruttogewicht	5,32 g

### PRODUKTHINWEIS

Zulassung mit Dichtscheibe  $\geq 16$

# RP-r Bohrschraube

## 5269



### VORTEILE

#### Produktmerkmale:

Hohe Auszugswerte in dünnwandigen Bauteilen aufgrund des reduzierten Bohrspitzendurchmessers. Dieser erzeugt nur ein kleines Bohrloch im Profilblech und bietet dem nachkommenden Gewinde reichlich Restmaterial um sich einzufurchen.

#### Außensechskant

Große Kraftübertragung

#### Sechskantkopf mit angepresster Scheibe

Große Kraftübertragung

Robust und unempfindlich gegen Schmutz

Hoher Anpressdruck

Keine Beschädigung des Bauteils durch das Einschraubwerkzeug

Hervorragend geeignet zur Kopflackierung

#### EPDM Dichtscheibe

Langlebig

UV-stabil

Verhindert das Eindringen von Wasser und dichtet die Verbindung dauerhaft ab

#### Blechsraubengewinde mit gewindefurchenden Rillen

Bewährte Verbindung dünner Bauteile

Verbessertes Formen des Gegengewindes

#### Reduzierte Bohrspitze

Kleiner Vorbohrdurchmesser gewährleistet auch in dünnen Materialien hohe Auszugswerte

Bohrt vor und reduziert die Spaltwirkung im Holz

Kein Werkzeugverschleiß



### EINSATZBEREICH

Bohrschraube zur Befestigung von Stahlprofilblechen auf Stahlunterkonstruktionen.  
Bohrschraube zur Herstellung einer formschlüssigen Verbindung von Profilblechen im Überlappungsbereich.

Dachbau, Fassadenbau

# RP-r Bohrschraube 5269

