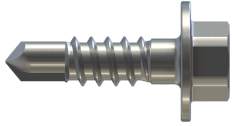
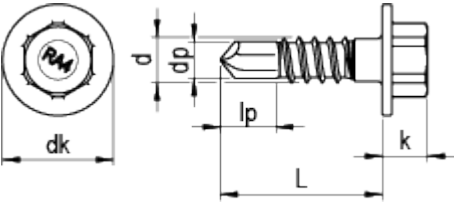


# RV4-B5 Gleit-Festpunktschraube 5091



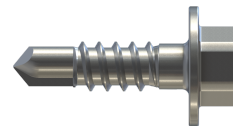
## GEOMETRIE



## MERKMALE

Artikelnummer	005091W138-0540182-1
GTIN	4005674125130
Code	12513/0
Material	Edelstahl A4
Oberfläche	gebeizt, passiviert, gleitbeschichtet
Durchmesser d	5,4 mm
Länge L	18 mm
Kerndurchmesser d1	4,1 mm
Gewindelänge L1	10,2 mm
Kopfdurchmesser dk	13,0 mm
Bauteil I.1 Dicke	3 - 5 mm
Bauteil I.2 Dicke	1,5 - 2,5 mm
Bauteil II.1 Dicke	1,6 - 3,0 mm
Bauteil II.2 Dicke	1,6 - 3,0 mm
Klemmbereich Stahl	5 - 7 mm
Kopfhöhe k	5,3 mm
Durchmesser Bohrspitze dp	4,3 mm
Zulassung	ETA-21/0306
Zulassung mit Anlage	Prüfzeugnis, P-BWU02-178008 ETA-21/0306, Anhang 41.20
Länge Bohrspitze lp	7 mm
Antriebsart	SW
Antriebsgröße	8
Kopfform	Sechskantkopf mit angepresster Scheibe

# RV4-B5 Gleit-Festpunktschraube 5091



Bohrleistung	1,5 - 5,0 mm
Verarbeitungsdrehzahl	1.400 U/min
Verpackungsmenge	100
Verpackungseinheit	Stk.
Verpackungsgröße (HxBxT)	65,00 mm x 62,00 mm x 124,00 mm
Nettogewicht	4,52 g
Bruttogewicht	4,82 g

## VORTEILE

### Produktmerkmale:

Vorbohren von Bauteil 2 entfällt.

50% Zeitersparnis.

Vorgegebene Verarbeitungsweise garantiert perfekte Gleiteigenschaften.

### Außensechskant

Große Kraftübertragung

### Sechskantkopf mit angepresster Scheibe

Große Kraftübertragung

Robust und unempfindlich gegen Schmutz

Hoher Anpressdruck

Keine Beschädigung des Bauteils durch das Einschraubwerkzeug

Hervorragend geeignet zur Kopflackierung

### Hinterschnitt

Rückdrehsicherung durch Hinterschnitt – Kein selbständiges Lösen der Schraube möglich

### Bohrspitze

Bohrt Holz, Holzwerkstoffe, Aluminium und Stahlbleche

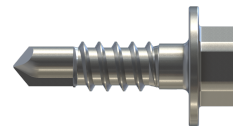
Verhindert das Spalten des Holzes



## EINSATZBEREICH

Bohrschraube zur Befestigung von vorgelochten Aluminium- und Edelstahlwandhaltern auf Tragprofilen.

# RV4-B5 Gleit-Festpunktschraube 5091



Flexibel anwendbar für Dicke 5-7 mm

