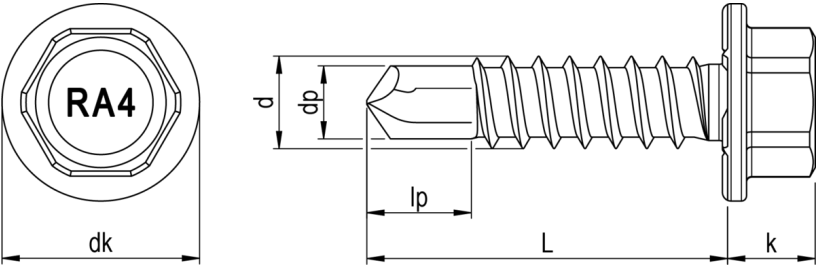


# RV4-r-X Kreuzverbundschraube Aluminium X5069



## GEOMETRIE



## MERKMALE

Artikelnummer	0X5069W238-0550204-1
GTIN	4005674186018
Code	18601/8
Material	Edelstahl A4
Oberfläche	gebeizt, passiviert, gleitbeschichtet
Durchmesser d	5,5 mm
Länge L	20 mm
Kerndurchmesser d1	4,2 mm
Gewindelänge L1	20 mm
Kopfdurchmesser dk	11,5 mm
Bauteil I.1 Dicke	0,5 - 5,0 mm
Bauteil II.1 Dicke	0,5 - 5,0 mm
Klemmbereich	1 - 10 mm
Kopfhöhe k	5,1 mm
Durchmesser Bohrspitze dp	5,4 mm
Zulassung	ETA-21/0306
Zulassung mit Anlage	ETA-21/0306, Anhang 14.20
Länge Bohrspitze lp	6 mm
Antriebsart	SW
Antriebsgröße	8
Kopfform	Sechskantkopf mit angepresster Scheibe
Bohrleistung	0,5 - 5,0 mm

# RV4-r-X Kreuzverbundschraube Aluminium X5069



Verarbeitungsdrehzahl	1.400 U/min
Verpackungsmenge	200
Verpackungseinheit	Stk.
Verpackungsgröße (HxBxT)	90,00 mm x 83,00 mm x 124,00 mm
Nettogewicht	4,41 g
Bruttogewicht	4,69 g

## VORTEILE

### Produktmerkmale:

Erhöhte Haltekraft des Gewindes durch reduzierten Bohrdurchmesser.  
 Rückdrehschutz durch Sperrverzahnung = Kein selbstständiges Lösen der Schraube möglich.  
 Überdrehschutz durch Sperrverzahnung.  
 Hoher Korrosionsschutz durch Werkstoff A4.

### Außensechskant

Große Kraftübertragung

### Sechskantkopf mit angepresster Scheibe

Große Kraftübertragung  
 Robust und unempfindlich gegen Schmutz  
 Hoher Anpressdruck  
 Keine Beschädigung des Bauteils durch das Einschraubwerkzeug  
 Hervorragend geeignet zur Kopflackierung

### Unterkopfverzahnung

Überdrehschutz= Hohe Verarbeitungssicherheit da ein Überdrehen deutlich erschwert wird  
 Rückdrehschutz= Kein selbstständiges Lösen der Schraube möglich

### Blechsraubengewinde

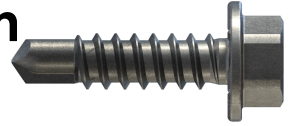
Bewährte Verbindung dünner Bauteile

### Reduzierte Bohrspitze

Kleiner Vorbohrdurchmesser gewährleistet auch in dünnen Materialien hohe Auszugswerte  
 Bohrt vor und reduziert die Spaltwirkung im Holz  
 Kein Werkzeugverschleiß



# RV4-r-X Kreuzverbundschraube Aluminium X5069



## EINSATZBEREICH

Bohrschraube zur Herstellung eines Kreuzverbunds von Aluminiumprofilen.

Kreuzverbundmontage in der vorgehängten hinterlüfteten Fassade

