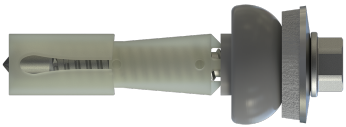
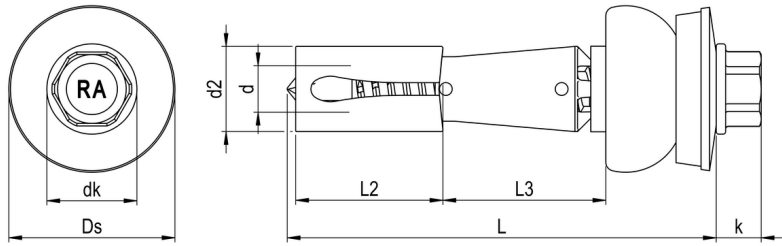


DSH-3-Z Abstandsset RN DSH5



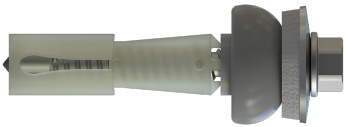
GEOMETRIE



MERKMALE

Artikelnummer	00DSH5B197-0550502-1
GTIN	4005674702706
Code	70270/6
Material	Bimetall (Edelstahl A2/Stahl) / Kunststoff
Oberfläche	RUSPERT®
Durchmesser d	5,5 mm
Länge L	50 mm
Kerndurchmesser d1	5,4 mm
Gewindelänge L1	37 mm
Kopfdurchmesser dk	10,5 mm
Bauteil I.1 Dicke	2 - 3 mm
Bauteil II.1 Dicke	1,5 - 5,0 mm
Bauteil II.2 Dicke	2,0 - 4,0 mm
Klemmbereich Stahl	17 - 20 mm
Kopfhöhe k	5,1 mm
Zulassung	ETA-21/0306
Zulassung mit Anlage	Auszugskraft aus der Stahl-UK nach ETA-21/0306, Anhang 23.10/23.11/23.30 Auszugskraft aus der Aluminium-UK nach ETA-21/0306, Anhang 23.20
Außendurchmesser Ds	19,0 mm
Antriebsart	SW
Antriebsgröße	8
Kopfform	Sechskantkopf mit angepresster Scheibe
Dichtung: Kürzel	E16+SD19

DSH-3-Z Abstandsset RN DSH5

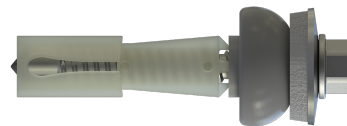


Dichtung: Typ	Dichtscheibe
Dichtung: Material	Edelstahl A2/EPDM
Bohrleistung	1,5 - 5,25 mm
Verarbeitungsdrehzahl	500 U/min
Verpackungsmenge	100
Verpackungseinheit	Stk.
Verpackungsgröße (HxBxT)	80,00 mm x 90,00 mm x 210,00 mm
Nettogewicht	8,90 g
Bruttogewicht	9,90 g

PRODUKTHINWEIS

Set besteht aus Bimetall Bohrschraube, Kunststoffspreizhülse, Schirmdichtung und Dichtscheibe.
Klemmbereich entspricht Profilhöhe. Vorbohren der Profiltafel mit dem REISSER Stufenbohrer Ø 10 mm
(Art.Nr. 00A423S010-410040L-2).

DSH-3-Z Abstandsset RN DSH5



VORTEILE

Produktmerkmale:

Montagefreundliche Ein-Personen-Befestigungslösung ersetzt die herkömmliche bisweilen umständliche Zwei-Personen-Befestigungsvariante.

Komplettpaket = Set ist komplett vormontiert mit Schraube, Dichtung und Hülse und kann sofort verarbeitet werden. Deutlich verbesserte Dichtigkeit (besonders bei Wellprofilen). Große Schirmdichtung dichtet flächendeckend ab und passt sich bei der Komprimierung perfekt an die Profile an.

Außensechskant

Große Kraftübertragung

Sechskantkopf mit angespresster Scheibe

Große Kraftübertragung

Robust und unempfindlich gegen Schmutz

Hoher Anpressdruck

Keine Beschädigung des Bauteils durch das Einschraubwerkzeug

Hervorragend geeignet zur Kopflackierung

EPDM + Schirmdichtung

Langlebig

UV-stabil

EPDM Dichtscheibe verhindert das Eindringen von Wasser und dichtet die Verbindung dauerhaft ab
Schirmdichtung passt sich hervorragend an Wellprofile an

Distanzpreizhülse

Stabilisiert von der Unterseite die Profilsicken

Ersetzt herkömmliche Abstandshalter

Unverlierbar vormontiert auf Schraube

Blechschraubengewinde mit gewindefurchenden Rillen

Bewährte Verbindung dünner Bauteile

Verbessertes Formen des Gegengewindes

Bohrspitze

Bohrt vor und reduziert die Spaltwirkung im Holz

Kein Werkzeugverschleiß

Kleine Randabstände möglich

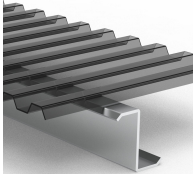
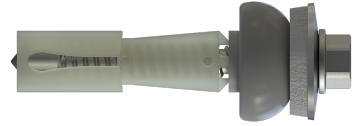


EINSATZBEREICH

Verbindungsmittel zur Befestigung von Lichtplatten auf Stahl- und Aluminiumunterkonstruktionen.

Carports, Pergolen, Vordächer

DSH-3-Z Abstandsset RN DSH5



VERARBEITUNG

1. Vorborenen der Profiltafel mit Stufenbohrer (Ø10 mm Art. 00A423S010-410040L-2, Ø 12 mm Art. 00A423S010-512040L-2). 2. Einführen des Abstandsset in die Platte bis die Schraube und die Hülse auf der Unterkonstruktion aufsitzen. 3. Beim Einschrauben in die Unterkonstruktion muss der Hülsenbund unter der Profiltafel liegen, damit sie sich aufspreizen kann. 4. Anziehen, bis die Scheibe leicht komprimiert ist. Generell sind die Angaben der Profilhersteller zu beachten.