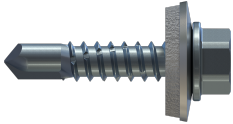
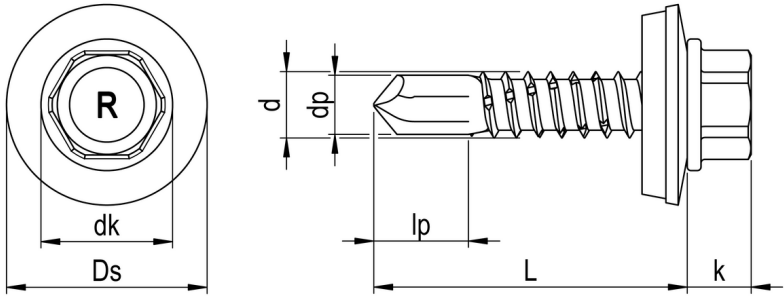


RS-K Bohrschraube RN 5279



GEOMETRIE

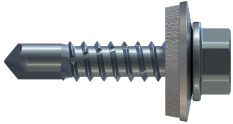


MERKMALE

Artikelnummer	005279S121-0550254-1
GTIN	4005674475020
Code	47502/0
Material	Stahl
Oberfläche	verzinkt, blau passiviert
Durchmesser d	5,5 mm
Länge L	25 mm
Kerndurchmesser d1	4,1 mm
Gewindelänge L1	24 mm
Kopfdurchmesser dk	10,5 mm
Bauteil I.1 Dicke	0,63 - 2,0 mm
Bauteil II.1 Dicke	1,0 - 4,0 mm
Klemmbereich Stahl	1 - 12 mm
Kopfhöhe k	5,1 mm
Durchmesser Bohrspitze dp	4,72 mm
Zulassung	ETA-21/0306
Zulassung mit Anlage	ETA-21/0306, Anhang 6.10/6.11/6.12/6.13
Länge Bohrspitze lp	7 mm
Außendurchmesser Ds	16,0 mm

RS-K Bohrschraube

RN 5279



Höhe h	3,8 mm
Höhe tn	2,0 mm
Antriebsart	SW
Antriebsgröße	8
Kopfform	Sechskantkopf mit angepresster Scheibe
Dichtung: Kürzel	S16
Dichtung: Typ	Dichtscheibe
Dichtung: Material	Stahl/EPDM
Bohrleistung	1,0 - 5,25 mm
Verarbeitungsdrehzahl	1.400 U/min
Verpackungsmenge	200
Verpackungseinheit	Stk.
Verpackungsgröße (HxBxT)	80,00 mm x 90,00 mm x 210,00 mm
Nettogewicht	6,56 g
Bruttogewicht	7,19 g

EINSATZBEREICH

Bohrschraube zur Befestigung von Stahlprofilblechen auf Stahlunterkonstruktionen.

Montage im Warmdachbereich (Tragschalen), Riegelbefestigung, Kassettenmontage, Stahlblechverbindungen

