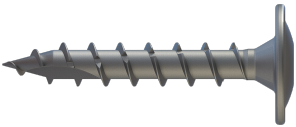
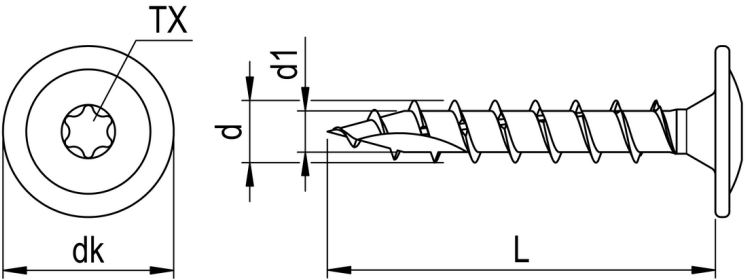


Pfostenschraube

RN A09292



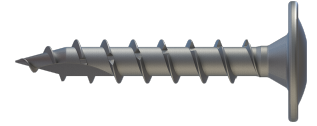
GEOMETRIE



MERKMALE

Artikelnummer	A09292S097-100040L-1
GTIN	4005674697538
Code	69753/8
Material	Stahl
Oberfläche	RUSPERT®
Durchmesser d	10,0 mm
Länge L	40 mm
Kerndurchmesser d1	6,3 mm
Kopfdurchmesser dk	25,0 mm
Farbe Lackierung	silber
Zulassung	EN 14592:2008+A1:2012
Antriebsart	TX
Antriebsgröße	40
Kopfform	Tellerkopf
Verpackungsklassifizierung	Blister
Verpackungsmenge	50
Verpackungseinheit	Stk.
Verpackungsgröße (HxBxT)	150,00 mm x 60,00 mm x 198,00 mm
Nettogewicht	19,67 g
Bruttogewicht	24,33 g

Pfostenschraube RN A09292



VORTEILE

Produktmerkmale:

TX

Sehr gute Kraftübertragung
Kein Abrutschen
Sichere Verarbeitung

Tellerkopf

Mit Unterkopfverstärkung
Sicherer Halt
Hoher Anpressdruck
Flache Auflagefläche

Grobganggewinde

Schnelles Einschrauben durch große Steigung
Hohe Tragfähigkeit
Reduzierter Einschraubwiderstand

Schneidkerbe

Bohrt vor und minimiert das Spalten des Materials
Sofortiger Schraubstart



EINSATZBEREICH

Montage von Baubeschlägen und Pfostenankern auch im Außenbereich und Spielplatzbau.

Garten- und Landschaftsbau, Holzkonstruktionen

VERARBEITUNG

Vorbohren kann je nach Holzbeschaffenheit und Verarbeitungssituation notwendig sein.