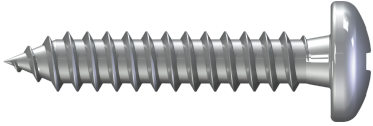
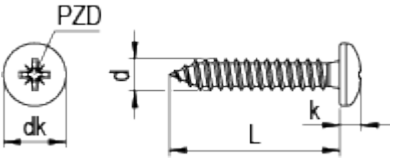


Blechschaube DIN 7981-C

DIN 7981



GEOMETRIE



MERKMALE

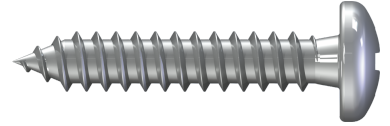
Artikelnummer	007981V038-035013S-1
GTIN	4005674322751
Code	32275/1
Material	Edelstahl A2
Oberfläche	gebeizt, passiviert
Durchmesser d	3,5 mm
Länge L	13 mm
Kopfdurchmesser dk	6,9 mm
Kopfhöhe k	2,6 mm
Antriebsart	PZD
Antriebsgröße	2
Kopfform	Pan Head
Verpackungsklassifizierung	Minipaket
Verpackungsmenge	100
Verpackungseinheit	Stk.
Verpackungsgröße (HxBxT)	42,00 mm x 61,00 mm x 61,00 mm
Nettogewicht	1,01 g
Bruttogewicht	1,07 g

EINSATZBEREICH

Mit selbstschneidendem Gewinde für Metallverbindungen.

Blechverarbeitung

Blechschraube DIN 7981-C DIN 7981



VERARBEITUNG

Vorbohren notwendig (nach DIN 7975). Bei der Verarbeitung im Außenbereich, in Feuchträumen oder der Verschraubung von Edelstahlblechen wird Edelstahl empfohlen.