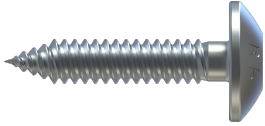
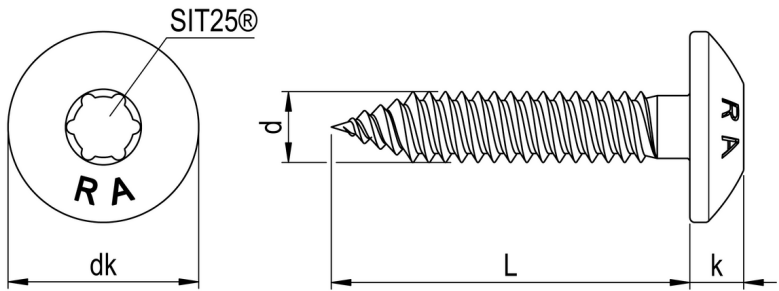


RP-T2-FK Stoßverbindungsschraube RN DB6012



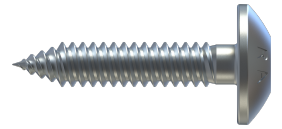
GEOMETRIE



MERKMALE

Artikelnummer	DB6012B020-0450222-1
GTIN	4005674171373
Code	17137/3
Material	Bimetall (Edelstahl A2/Stahl)
Oberfläche	Nickel Strike, verzinkt blau, gleitbeschichtet
Durchmesser d	4,5 mm
Länge L	22 mm
Kerndurchmesser d1	4,4 mm
Gewindelänge L1	20 mm
Kopfdurchmesser dk	11,7 mm
Bauteil I.1 Dicke	0,4 - 1,0 mm
Bauteil I.2 Dicke	0,5 - 1,2 mm
Bauteil II.1 Dicke	0,5 - 1,0 mm
Bauteil II.2 Dicke	0,5 - 1,2 mm
Klemmbereich Stahl	1 - 9 mm
Kopfhöhe k	3,3 mm
Zulassung	ETA-21/0306
Zulassung mit Anlage	ETA-21/0306, Anhang 28.10
Antriebsart	SIT®
Antriebsgröße	25

RP-T2-FK Stoßverbindungsschraube RN DB6012

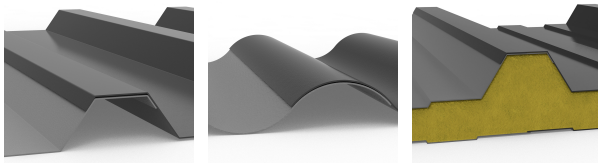


Kopfform	Flachrundkopf
Bohrleistung	1 x 1,0/2 x 0,8 mm
Verarbeitungsdrehzahl	1.600 U/min
Verpackungsmenge	100
Verpackungseinheit	Stk.
Verpackungsgröße (HxBxT)	65,00 mm x 62,00 mm x 124,00 mm
Nettogewicht	3,99 g
Bruttogewicht	4,29 g

EINSATZBEREICH

Bohrschraube für spanfreies Befestigen von Aluminium- und Stahlprofilblechen auf Aluminium- und Stahlunterkonstruktionen. Bohrschraube zur Herstellung einer formschlüssigen Verbindung von Profilblechen im Überlappungsbereich.

Stahlblechverbindungen



VERARBEITUNG

Verarbeitung(-sempfehlung) 1. Ansetzen der Schraube mit erhöhtem Druck und geringer Drehzahl (ca. 200 Umdrehungen). 2. Andruck kann reduziert werden, sobald das Gewinde greift. Danach kann die Drehzahl auf ca. 1600 Umdrehungen erhöht werden. 3. Unmittelbar vor Aufsetzen der Dichtscheibe Drehzahl stark reduzieren und die Dichtscheibe anziehen bis sie leicht komprimiert. 4. Empfohlenes Anzugsmoment bei Stahlunterkonstruktion ca. 3 Nm, unter 0,8 mm Materialstärke 1 Nm. Empfohlenes Anzugsmoment bei Aluminiumunterkonstruktion ca. 1 Nm, unter 0,8 mm Materialstärke 0,5 Nm.

