

EINFACH

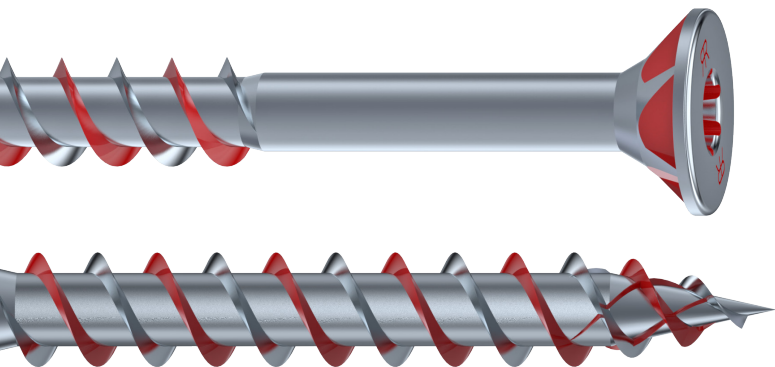
SCHNELL

DNS[®] Plus - Die schnelle Universalschraube für Holzanwendungen



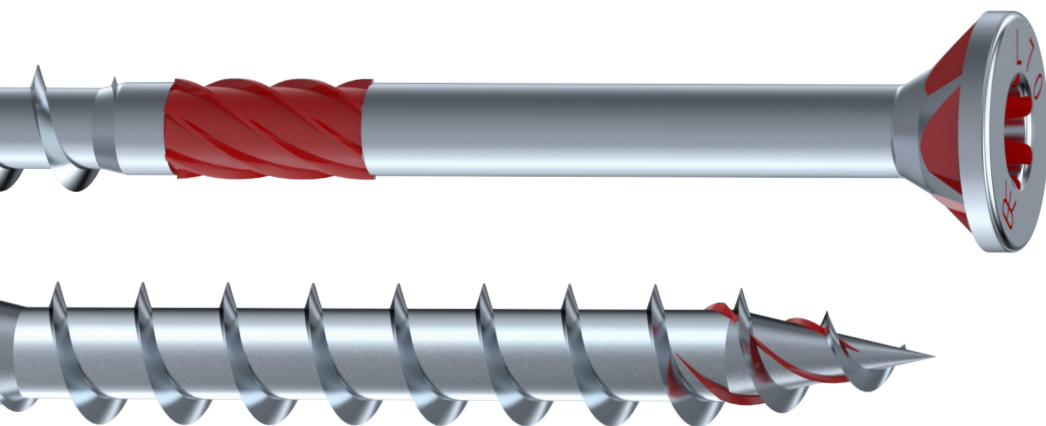
VIelfÄLTIG IN HOLZ

DNS® Plus | Holzschraube
ab Ø 3,0 mm



STARK IM HOLZBAU

DNS® Plus | Holzbauschraube
ab Ø 5,0 mm



DNS® Plus | Holzschraube
ab Ø 3,0 mm

DNS® Plus | Holzbauschraube
ab Ø 5,0 mm

SIT® ANTRIEB

- Schnelle Antriebsfindung und taumelfreies Einschrauben
- Maximale Kraftübertragung ohne die Gefahr zu Überdrehen
- Verarbeitung mit Standard TX Bit problemlos möglich



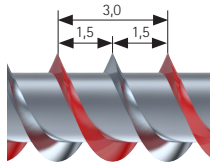
FLACHSENKOPF MIT FRÄSTASCHEN

- Bündiges Versenken im Holz
- Geeignet für Beschläge und Beschlagteile da keine Beschädigung des Metalls verursacht wird



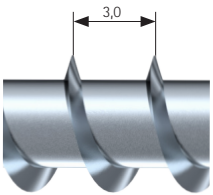
DOPPELGANGGEWINDE

- Zwei ineinanderliegende Gewindengänge sorgen für eine Zeitersparnis von bis zu 50% beim Einschrauben, im Vergleich zu herkömmlichen Spanplattenschrauben
- Dank kleinerer Abstände durch zwei Gewindengänge erhöht sich die Stabilität im Holz



GROBGANGGEWINDE

- Hohe Gewindesteigung sorgt für hohe Einschraubgeschwindigkeit und verminderte / reduzierte Spaltwirkung
- Leichtes Einschrauben und gleichzeitig hohe Auszugskräfte



SCHAFTFRÄSER

- Aufweitung des Schraubkanals im zu befestigenden Bauteil. Dadurch Spannungsreduzierung vor allem bei langen Schrauben



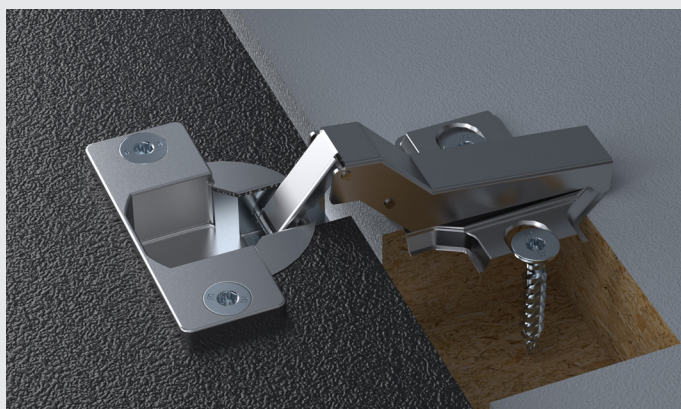
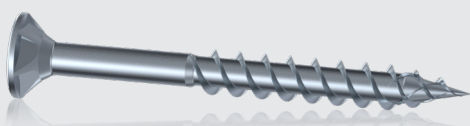
SPI SPITZE

- Punktgenauer und sofortiger Schraubstart dank Nadelspitze
- Gewinde an der Spitze sorgt für Minimierung der Spaltwirkung



DIE NEUE DNS®

DNS® Plus | Holzschraube ab Ø 3,0 mm



RN 19390 / RN 19391

Vollgewinde / Teilgewinde

EINSATZBEREICH

- Innenausbau
- Möbelbau

AUSFÜHRUNG

- Flachsenkkopf
- Vollgewinde / Teilgewinde
- SIT®
- Ø: 3,0-4,5 mm
- Längen: 16-80 mm

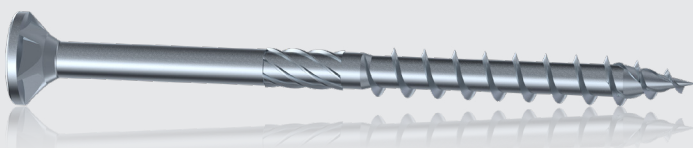
VERARBEITUNGSEMPFEHLUNG

- Vorbohren kann je nach Holzbeschaffenheit und Verarbeitungssituation notwendig sein.

WEITERE HINWEISE

- Berechenbare Sicherheit mit der REISSER-Bemessungssoftware.
- Verarbeitungsvideos auf YouTube unter REISSER-Schraubentechnik.

DNS® Plus | Holzbauschraube ab Ø 5,0 mm



RN 29390 / RN 29391

Vollgewinde / Teilgewinde

EINSATZBEREICH

- Innenausbau
- Holzbau

AUSFÜHRUNG

- Flachsenkkopf
- Vollgewinde / Teilgewinde
- SIT®
- Ø: 5,0-6,0 mm
- Längen: 20-300 mm

VERARBEITUNGSEMPFEHLUNG

- Vorbohren kann je nach Holzbeschaffenheit und Verarbeitungssituation notwendig sein.

WEITERE HINWEISE

- Berechenbare Sicherheit mit der REISSER-Bemessungssoftware.
- Verarbeitungsvideos auf YouTube unter REISSER-Schraubentechnik.