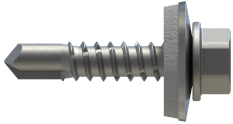
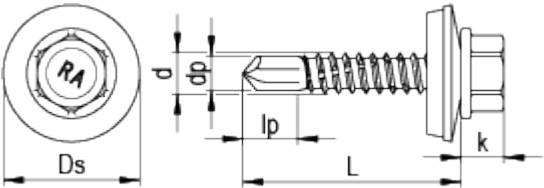


RP-K Bohrschraube

5279



GEOMETRIE

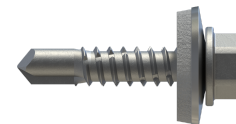


MERKMALE

| | |
|---------------------------|---------------------------------------|
| Artikelnummer | 005279B197-0480252-1 |
| GTIN | 4005674670197 |
| Code | 67019/7 |
| Material | Bimetall (Edelstahl A2/Stahl) |
| Oberfläche | RUSPERT® |
| Durchmesser d | 4,8 mm |
| Länge L | 25 mm |
| Kerndurchmesser d1 | 3,5 mm |
| Gewindelänge L1 | 24 mm |
| Kopfdurchmesser dk | 10,5 mm |
| Bauteil I.1 Dicke | 0,5 - 2,0 mm |
| Bauteil I.2 Dicke | 0,7 - 1,2 mm |
| Bauteil II.1 Dicke | 1,0 - 3,0 mm |
| Bauteil II.2 Dicke | 1,0 - 4,0 mm |
| Klemmbereich Stahl | 1 - 10 mm |
| Kopfhöhe k | 5,1 mm |
| Durchmesser Bohrspitze dp | 3,95 mm |
| Zulassung | ETA-21/0306 |
| Zulassung mit Anlage | ETA-21/0306, Anhang 22.10/22.20/22.30 |
| Länge Bohrspitze lp | 6 mm |
| Außendurchmesser Ds | 16,0 mm |
| Höhe h | 4 mm |
| Höhe tn | 2,0 mm |

RP-K Bohrschraube

5279



| | |
|--------------------------|--|
| Antriebsart | SW |
| Antriebsgröße | 8 |
| Kopfform | Sechskantkopf mit angepresster Scheibe |
| Dichtung: Kürzel | E16 |
| Dichtung: Typ | Dichtscheibe |
| Dichtung: Material | Edelstahl A2/EPDM |
| Bohrleistung | 1,0 - 4,0 mm |
| Verarbeitungsdrehzahl | 1.800 U/min |
| Verpackungsmenge | 100 |
| Verpackungseinheit | Stk. |
| Verpackungsgröße (HxBxT) | 77,00 mm x 87,00 mm x 87,00 mm |
| Nettogewicht | 3,99 g |
| Bruttogewicht | 4,38 g |

EINSATZBEREICH

Bohrschraube zur Befestigung von Aluminium- und Stahlprofilen auf Aluminium- und Stahlunterkonstruktionen.

Stahl- & Aluminiumblechverbindungen, Fassadenverkleidungen

