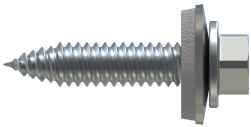
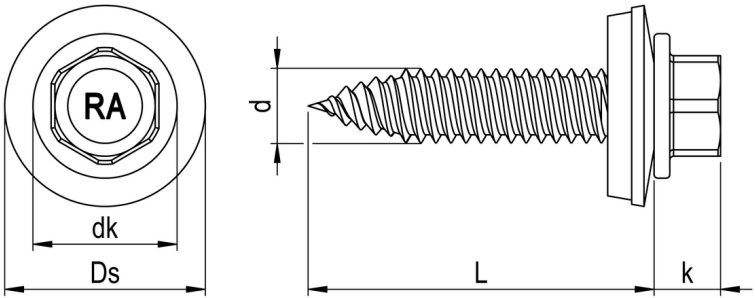


RP-T2 Dünnschraube RN D279



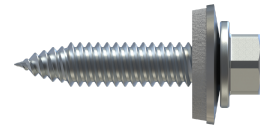
GEOMETRIE



MERKMALE

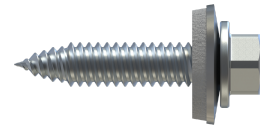
Artikelnummer	00D279B020-0600252-1
GTIN	4005674672177
Code	67217/7
Material	Bimetall (Edelstahl A2/Stahl)
Oberfläche	Nickel Strike, verzinkt blau, gleitbeschichtet
Durchmesser d	6,0 mm
Länge L	25 mm
Kerndurchmesser d1	4,6 mm
Gewindelänge L1	24,5 mm
Kopfdurchmesser dk	11,5 mm
Bauteil I.1 Dicke	0,4 - 1,0 mm
Bauteil I.2 Dicke	0,5 - 1,0 mm
Bauteil II.1 Dicke	0,4 - 1,25 mm
Bauteil II.2 Dicke	0,5 - 1,5 mm
Klemmbereich Stahl	1 - 8 mm
Kopfhöhe k	5 mm
Zulassung	ETA-21/0306
Zulassung mit Anlage	Z-14.4-668 ETA-21/0306, Anhang 29.10/29.11/29.20/29.30
Außendurchmesser Ds	16,0 mm
Höhe h	3,7 mm
Höhe tn	2,0 mm

RP-T2 Dünnblechschraube RN D279



Antriebsart	SW
Antriebsgröße	8
Kopfform	Sechskantkopf mit angespresster Scheibe
Dichtung: Kürzel	E16
Dichtung: Typ	Dichtscheibe
Dichtung: Material	Edelstahl A2/EPDM
Bohrleistung	1 x 1,25/2 x 1,0 mm
Verarbeitungsdrehzahl	1.600 U/min
Verpackungsmenge	100
Verpackungseinheit	Stk.
Verpackungsgröße (HxBxT)	77,00 mm x 88,00 mm x 77,00 mm
Nettogewicht	7,62 g
Bruttogewicht	7,98 g

RP-T2 Dünnblechschraube RN D279



VORTEILE

Produktmerkmale:

Hohe Auszugswerte auch in dünnwandigen Bauteilen. Durch die Dünnblechspitze werden im verdrängten Material mehr Gewindegänge geformt.

Hohe Einschraubgeschwindigkeit durch zweigängiges Gewinde.

Keine nachträgliche Reinigung der Dachfläche durch spanfreie Verarbeitung = Zeit- und Kostenersparnis.

Außensechskant

Große Kraftübertragung

Sechskantkopf mit angepresster Scheibe

Große Kraftübertragung

Robust und unempfindlich gegen Schmutz

Hoher Anpressdruck

Keine Beschädigung des Bauteils durch das Einschraubwerkzeug

Hervorragend geeignet zur Kopflackierung

EPDM Dichtscheibe

Langlebig

UV-stabil

Verhindert das Eindringen von Wasser und dichtet die Verbindung dauerhaft ab

Dünnblechgewinde zweigängig

Hohe Auszugskräfte

Doppelganggewinde sorgt für schnelle Einschraubgeschwindigkeiten

Dünnblech-Spitze

Spanfreie Durchdringung von dünnem Stahlblech und Aluminium

Höhere Haltekräfte, durch die Trichterbildung sind mehr Gewindegänge im Eingriff

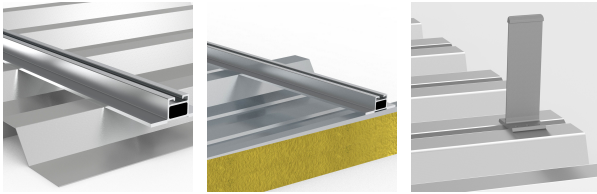
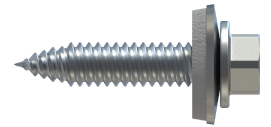


EINSATZBEREICH

Bohrschraube für spanfreies Befestigen von Aluminium- und Stahlprofilblechen auf Aluminium- und Stahlunterkonstruktionen.

Befestigung von Aluminiumkurzprofilen auf Profilbleche, Montage Stehfalzhalter, Stahl- & Aluminiumblechverbindungen

RP-T2 Dünnschraube RN D279



VERARBEITUNG

1. Ansetzen der Schraube mit erhöhtem Druck und geringer Drehzahl (ca. 200 Umdrehungen) 2. Andruck kann reduziert werden, sobald das Gewinde greift. Danach kann die Drehzahl auf ca. 1600 Umdrehungen erhöht werden. 3. Unmittelbar vor Aufsetzen der Dichtscheibe Drehzahl stark reduzieren und die Dichtscheibe anziehen bis sie leicht komprimiert. 4. Empfohlenes Anzugsmoment bei Stahlunterkonstruktion ca. 3 Nm, unter 0,8 mm Materialstärke 1 Nm. Empfohlenes Anzugsmoment bei Aluminiumunterkonstruktion ca. 1 Nm, unter 0,8 mm Materialstärke 0,5 Nm.

