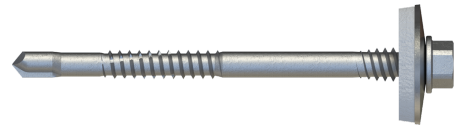
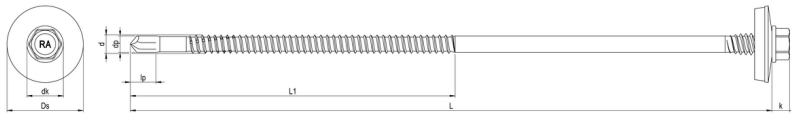


# RP-7K-P Sandwich-Bohrschraube RN 5412



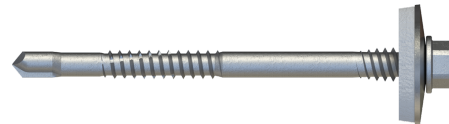
## GEOMETRIE



## MERKMALE

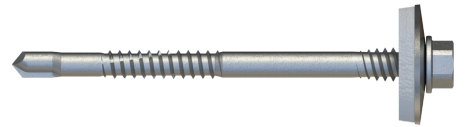
|                           |  |
|---------------------------|--|
| Artikelnummer             | 005412B197-0552899-1                   |
| GTIN                      | 4005674052726                          |
| Code                      | 05272/6                                |
| Material                  | Bimetall (Edelstahl A2/Stahl)          |
| Oberfläche                | RUSPERT®                               |
| Durchmesser d             | 5,5 mm                                 |
| Länge L                   | 289 mm                                 |
| Kerndurchmesser d1        | 4,7 mm                                 |
| Gewindelänge L1           | 92,5 mm                                |
| Kopfdurchmesser dk        | 10,5 mm                                |
| Bauteil I.1 Dicke         | 0,4 - 1,0 mm                           |
| Bauteil II.1 Dicke        | 1,5 - 4,0 mm                           |
| Klemmbereich Stahl        | 194 - 260 mm                           |
| Kopfhöhe k                | 5,1 mm                                 |
| Durchmesser Bohrspitze dp | 4,72 mm                                |
| Zulassung                 | ETA-18/1136                            |
| Zulassung mit Anlage      | ETA-18/1136, Anhang 17                 |
| Länge Bohrspitze lp       | 7 mm                                   |
| Außendurchmesser Ds       | 22,0 mm                                |
| Höhe h                    | 5,4 mm                                 |
| Höhe tn                   | 3,0 mm                                 |
| Antriebsart               | SW                                     |
| Antriebsgröße             | 8                                      |
| Kopfform                  | Sechskantkopf mit angepresster Scheibe |
| Dichtung: Kürzel          | E22                                    |

# RP-7K-P Sandwich-Bohrschraube RN 5412



|                          |                                  |
|--------------------------|----------------------------------|
| Dichtung: Typ            | Dichtscheibe                     |
| Dichtung: Material       | Edelstahl A2/EPDM                |
| Bohrleistung             | 1,5 - 5,25 mm                    |
| Verarbeitungsdrehzahl    | 1.400 U/min                      |
| Verpackungsmenge         | 50                               |
| Verpackungseinheit       | Stk.                             |
| Verpackungsgröße (HxBxT) | 77,00 mm x 135,00 mm x 420,00 mm |
| Nettogewicht             | 44,18 g                          |
| Bruttogewicht            | 47,38 g                          |

# RP-7K-P Sandwich-Bohrschraube RN 5412



## VORTEILE

### Produktmerkmale:

Geeignet für die Befestigung auf Standard-Koppelfetten.

7 mm gewindefreier Teil hinter der Bohrspitze verhindert Zwangsvorschub, der durch Bautoleranzen entstehen kann.

### Außensechskant

Große Kraftübertragung

### Sechskantkopf mit angepresster Scheibe

Große Kraftübertragung

Robust und unempfindlich gegen Schmutz

Hoher Anpressdruck

Keine Beschädigung des Bauteils durch das Einschraubwerkzeug

Hervorragend geeignet zur Kopflackierung

### EPDM Dichtscheibe

Langlebig

UV-stabil

Verhindert das Eindringen von Wasser und dichtet die Verbindung dauerhaft ab

### Zweigängiges Unterkopfgewinde

Dauerhaft dicht durch Anpressung der Deckschale

Verhindert ein Absacken des Profilblechs

### Blechschraubengewinde mit gewindefurchenden Rillen

Bewährte Verbindung dünner Bauteile

Verbessertes Formen des Gegengewindes

### Bohrspitze mit langem Bohransatz

Überbrückung von Hohlräumen im Bauteil

Vermeidung Zwangsvorschub

Kein Werkzeugverschleiß

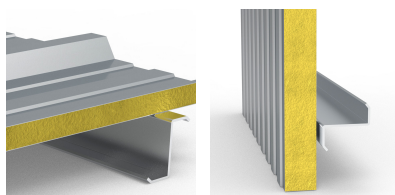
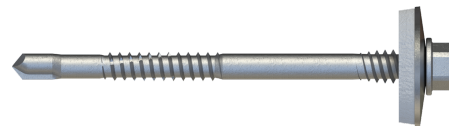


## EINSATZBEREICH

Bohrschraube zur Befestigung von Sandwichprofilen auf Stahlkoppelfetten oder dünnwandigen Stahlunterkonstruktionen.

Dachbau, Fassadenbau

# RP-7K-P Sandwich-Bohrschraube RN 5412



## VERARBEITUNG

