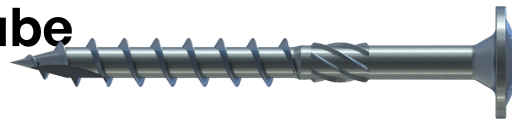
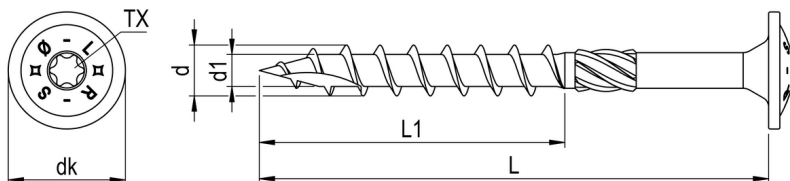


R2 plus Tellerkopf Holzbauschraube RN X09292



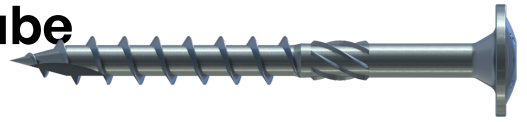
GEOMETRIE



MERKMALE

Artikelnummer	X09292S121-1002409-1
GTIN	4005674035408
Code	03540/8
Material	Stahl
Oberfläche	verzinkt, blau passiviert
Durchmesser d	10,0 mm
Länge L	240 mm
Kerndurchmesser d1	6,3 mm
Gewindelänge L1	100 mm
Kopfdurchmesser dk	23,0 mm
Zulassung	ETA-11/0106
Antriebsart	TX
Antriebsgröße	50
Kopfform	Tellerkopf
Verpackungsklassifizierung	Kleinpaket
Verpackungsmenge	50
Verpackungseinheit	Stk.
Verpackungsgröße (HxBxT)	95,00 mm x 95,00 mm x 415,00 mm
Nettogewicht	76,51 g
Bruttogewicht	79,37 g

R2 plus Tellerkopf Holzbauschraube RN X09292



PRODUKTHINWEIS

Berechenbare Sicherheit mit der REISSER-Bemessungssoftware.

VORTEILE

Produktmerkmale:

TX

Sehr gute Kraftübertragung
Kein Abrutschen
Sichere Verarbeitung

Tellerkopf

Mit Unterkopfverstärkung
Sicherer Halt
Hoher Anpressdruck
Flache Auflagefläche

Schaftfräser

Reduzierter Einschraubwiderstand
Spannungsreduzierung der Bauteile

Grobganggewinde

Schnelles Einschrauben durch große Steigung
Hohe Tragfähigkeit
Reduzierter Einschraubwiderstand

Schneidkerbe

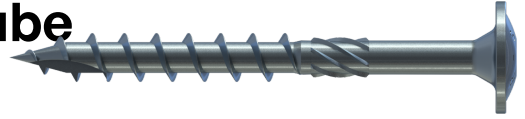
Bohrt vor und minimiert das Spalten des Materials
Sofortiger Schraubstart



EINSATZBEREICH

Konstruktionen aus Voll- und Brettschichtholz.
Holzbauwerke, Holzhäuser in Tafelbauart, Aufdachdämmung

R2 plus Tellerkopf Holzbauschraube RN X09292



VERARBEITUNG

Vorbohren kann je nach Holzbeschaffenheit und Verarbeitungssituation notwendig sein.