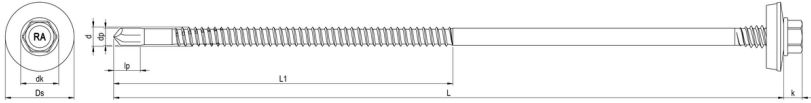


RP-7K-P Sandwich-Bohrschraube RN 5312



GEOMETRIE



MERKMALE

| | |
|---------------------------|---|
| Artikelnummer | 005312B197-0550852-1 |
| GTIN | 4005674170208 |
| Code | 17020/8 |
| Material | Bimetall (Edelstahl A2/Stahl) |
| Oberfläche | RUSPERT® |
| Durchmesser d | 5,5 mm |
| Länge L | 85 mm |
| Kerndurchmesser d1 | 4,7 mm |
| Gewindelänge L1 | 42,5 mm |
| Kopfdurchmesser dk | 10,5 mm |
| Bauteil I.1 Dicke | 0,4 - 1,0 mm |
| Bauteil II.1 Dicke | 1,5 - 4,0 mm |
| Klemmbereich Stahl | 40 - 56 mm |
| Kopfhöhe k | 5,1 mm |
| Durchmesser Bohrspitze dp | 4,72 mm |
| Zulassung | ETA-18/1136 |
| Zulassung mit Anlage | ETA-18/1136, Anhang 16 |
| Länge Bohrspitze lp | 7 mm |
| Außendurchmesser Ds | 19,0 mm |
| Höhe h | 4,8 mm |
| Höhe tn | 3,0 mm |
| Antriebsart | SW |
| Antriebsgröße | 8 |
| Kopfform | Sechskantkopf mit angespresster Scheibe |
| Dichtung: Kürzel | E19 |

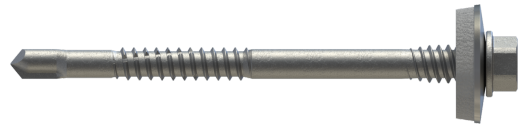
RP-7K-P Sandwich-Bohrschraube

RN 5312



| | |
|--------------------------|---------------------------------|
| Dichtung: Typ | Dichtscheibe |
| Dichtung: Material | Edelstahl A2/EPDM |
| Bohrleistung | 1,5 - 5,25 mm |
| Verarbeitungsdrehzahl | 1.400 U/min |
| Verpackungsmenge | 100 |
| Verpackungseinheit | Stk. |
| Verpackungsgröße (HxBxT) | 77,00 mm x 87,00 mm x 210,00 mm |
| Nettogewicht | 15,50 g |
| Bruttogewicht | 16,50 g |

RP-7K-P Sandwich-Bohrschraube RN 5312



VORTEILE

Produktmerkmale:

Geeignet für die Befestigung auf Standard-Koppelpfetten.

7 mm gewindefreier Teil hinter der Bohrspitze verhindert Zwangsvorschub, der durch Bautoleranzen entstehen kann.

Außensechskant

Große Kraftübertragung

Sechskantkopf mit angespresster Scheibe

Große Kraftübertragung

Robust und unempfindlich gegen Schmutz

Hoher Anpressdruck

Keine Beschädigung des Bauteils durch das Einschraubwerkzeug

Hervorragend geeignet zur Kopflackierung

EPDM Dichtscheibe

Langlebig

UV-stabil

Verhindert das Eindringen von Wasser und dichtet die Verbindung dauerhaft ab

Zweigängiges Unterkopfgewinde

Dauerhaft dicht durch Anpressung der Deckschale

Verhindert ein Absacken des Profilblechs

Blechschaubengewinde mit gewindefurchenden Rillen

Bewährte Verbindung dünner Bauteile

Verbessertes Formen des Gegengewindes

Bohrspitze mit langem Bohransatz

Überbrückung von Hohlräumen im Bauteil

Vermeidung Zwangsvorschub

Kein Werkzeugverschleiß

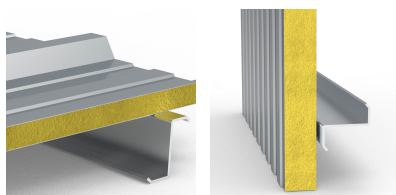


EINSATZBEREICH

Bohrschraube zur Befestigung von Sandwichprofilen auf Stahlkoppelpfetten oder dünnwandigen Stahlunterkonstruktionen.

Dachbau, Fassadenbau

RP-7K-P Sandwich-Bohrschraube RN 5312



VERARBEITUNG

