

Produktmerkblatt

Distanzschraube Holz-Holz

Schraube zur problemlosen Ausgleichsmontage.

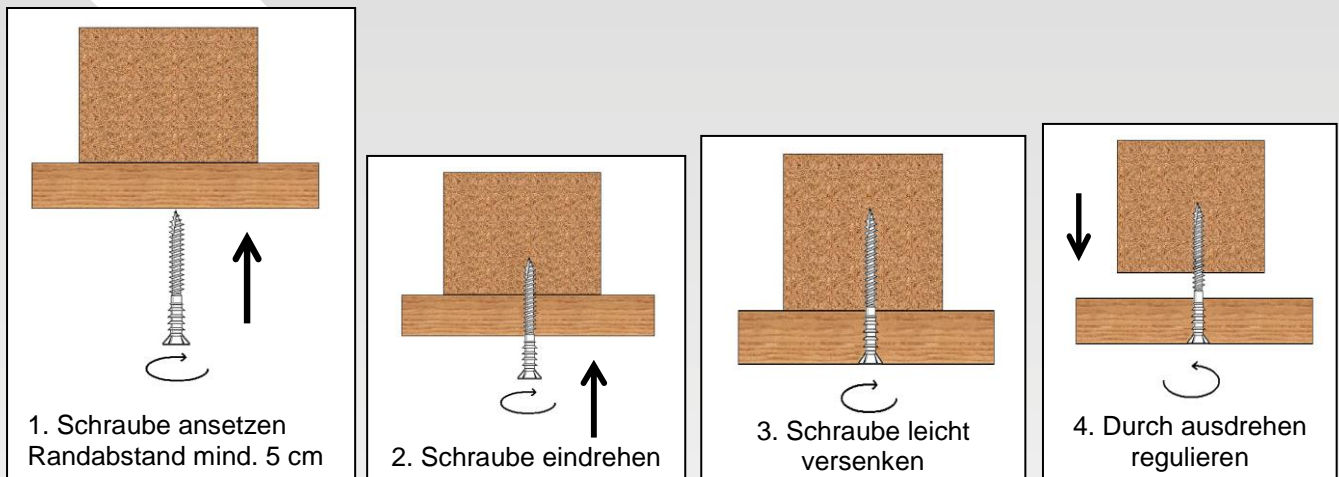
Eigenschaften:

Die Distanzschraube Holz-Holz ist mit einem Holzgewinde und am Kopf einem Reguliersegment ausgestattet. Somit können Unterkonstruktionen ohne Unterlegematerial schnell und einfach ausgeglichen werden.

Einsatzgebiete:

Die Distanzschraube wird bei Holz-Unterkonstruktionen eingesetzt, die auf Holz befestigt werden.

Anwendung:



Einschraubdrehzahl:

Ca. 350 1/min. Beim Ausgleichen nur sehr langsam schrauben.

Hinweise: Minimale Eindrehtiefe nach Justierung

6x50, 6x60	25mm
6x70, 6x80	30mm
6x90	40mm
6x100 - 6x160	60mm

Mit diesem Hinweis wollen wir Sie aufgrund unserer Versuche und Erfahrungen nach bestem Wissen beraten. Eine Verbindlichkeit für das Verarbeitungsergebnis im Einzelfall können wir jedoch wegen der Vielzahl der Anwendungen und außerhalb unseres Einflusses liegenden Lagerungs- und Verarbeitungsbedingungen nicht übernehmen. Wir empfehlen stets Eigenversuche durchzuführen. Für gleichbleibende Qualität unserer Produkte übernehmen wir keine Gewähr. Technische Änderungen und Weiterentwicklungen bleiben uns vorbehalten. Bei erscheinen einer Neuauflage verliert dieses Produktmerkblatt seine Gültigkeit.