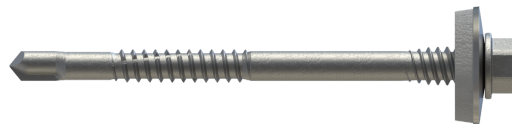
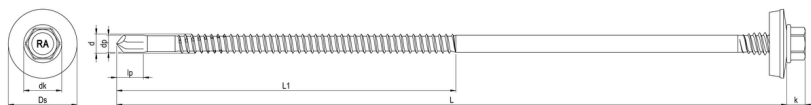


# RP-7K-P Sandwich-Bohrschraube RN 5312



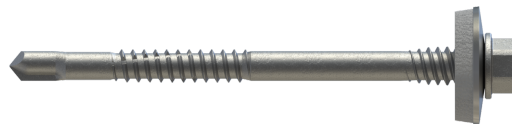
## GEOMETRIE



## MERKMALE

Artikelnummer	005312B197-0552649-1
GTIN	4005674052672
Code	05267/2
Material	Bimetall (Edelstahl A2/Stahl)
Oberfläche	RUSPERT®
Durchmesser d	5,5 mm
Länge L	264 mm
Kerndurchmesser d1	4,7 mm
Gewindelänge L1	92,5 mm
Kopfdurchmesser dk	10,5 mm
Bauteil I.1 Dicke	0,4 - 1,0 mm
Bauteil II.1 Dicke	1,5 - 4,0 mm
Klemmbereich Stahl	169 - 235 mm
Kopfhöhe k	5,1 mm
Durchmesser Bohrspitze dp	4,72 mm
Zulassung	ETA-18/1136
Zulassung mit Anlage	ETA-18/1136, Anhang 16
Länge Bohrspitze lp	7 mm
Außendurchmesser Ds	19,0 mm
Höhe h	4,8 mm
Höhe tn	3,0 mm
Antriebsart	SW
Antriebsgröße	8
Kopfform	Sechskantkopf mit angepresster Scheibe
Dichtung: Kürzel	E19

# RP-7K-P Sandwich-Bohrschraube RN 5312



Dichtung: Typ	Dichtscheibe
Dichtung: Material	Edelstahl A2/EPDM
Bohrleistung	1,5 - 5,25 mm
Verarbeitungsdrehzahl	1.400 U/min
Verpackungsmenge	50
Verpackungseinheit	Stk.
Verpackungsgröße (HxBxT)	77,00 mm x 135,00 mm x 420,00 mm
Nettogewicht	39,33 g
Bruttogewicht	42,53 g

# RP-7K-P Sandwich-Bohrschraube RN 5312



## VORTEILE

### Produktmerkmale:

Geeignet für die Befestigung auf Standard-Koppelfetten.

7 mm gewindefreier Teil hinter der Bohrspitze verhindert Zwangsvorschub, der durch Bautoleranzen entstehen kann.

### Außensechskant

Große Kraftübertragung

### Sechskantkopf mit angepresster Scheibe

Große Kraftübertragung

Robust und unempfindlich gegen Schmutz

Hoher Anpressdruck

Keine Beschädigung des Bauteils durch das Einschraubwerkzeug

Hervorragend geeignet zur Kopflackierung

### EPDM Dichtscheibe

Langlebig

UV-stabil

Verhindert das Eindringen von Wasser und dichtet die Verbindung dauerhaft ab

### Zweigängiges Unterkopfgewinde

Dauerhaft dicht durch Anpressung der Deckschale

Verhindert ein Absacken des Profilblechs

### Blechschraubengewinde mit gewindefurchenden Rillen

Bewährte Verbindung dünner Bauteile

Verbessertes Formen des Gegengewindes

### Bohrspitze mit langem Bohransatz

Überbrückung von Hohlräumen im Bauteil

Vermeidung Zwangsvorschub

Kein Werkzeugverschleiß

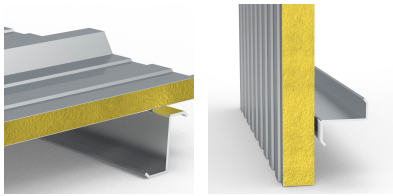
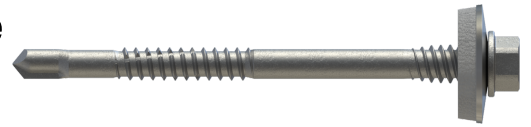


## EINSATZBEREICH

Bohrschraube zur Befestigung von Sandwichprofilen auf Stahlkoppelfetten oder dünnwandigen Stahlunterkonstruktionen.

Dachbau, Fassadenbau

# RP-7K-P Sandwich-Bohrschraube RN 5312



## VERARBEITUNG

