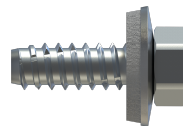
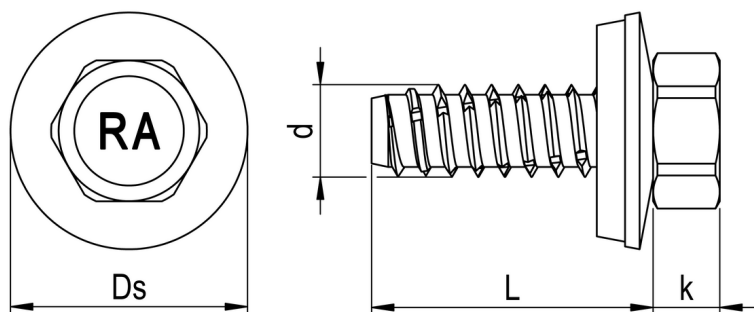


FABA-BZ Gewindefurchende Schraube 332

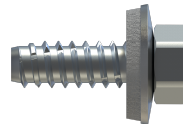


GEOMETRIE



FABA-BZ Gewindefurchende Schraube

332

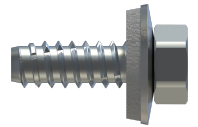


MERKMALE

Artikelnummer	000332V020-0630192-1
GTIN	4005674531467
Code	53146/7
Material	Edelstahl A2
Oberfläche	Nickel Strike, verzinkt blau, gleitbeschichtet
Durchmesser d	6,3 mm
Länge L	19 mm
Kerndurchmesser d1	4,9 mm
Gewindelänge L1	18 mm
Kopfdurchmesser dk	10,5 mm
Bauteil II.1 Dicke	ab 1,25 mm
Bauteil II.2 Dicke	ab 1,5 mm
Klemmbereich Stahl	1 – 9 mm
Kopfhöhe k	4,5 mm
Zulassung	ETA-21/0306
Zulassung mit Anlage	ETA-21/0306, Anhang 33.10/33.20/33.30 ETA-18/1136, Anhang 27
Außendurchmesser Ds	16,0 mm
Höhe h	3,7 mm
Höhe tn	2,0 mm
Antriebsart	SW
Antriebsgröße	3/8"
Kopfform	Sechskantkopf
Dichtung: Kürzel	E16
Dichtung: Typ	Dichtscheibe
Dichtung: Material	Edelstahl A2/EPDM
Verarbeitungsdrehzahl	500 U/min
Verpackungsmenge	100
Verpackungseinheit	Stk.
Verpackungsgröße (HxBxT)	65,00 mm x 62,00 mm x 124,00 mm
Nettogewicht	6,79 g

FABA-BZ Gewindefurchende Schraube

332



Bruttogewicht	7,09 g
---------------	--------

PRODUKTHINWEIS

Dichtscheibe E19 auf Anfrage Befestigungen müssen nach Zulassung vorgebohrt werden

VORTEILE

Produktmerkmale:

Hervorragend geeignet zur Befestigung in extrem niedrigen Hohlprofilen dank Volledelstahlausführung. Dank Vorbohren und Volledelstahlausführung für alle Materialstärken geeignet. Bohrschrauben stoßen aufgrund ihrer Bohrkapazität ab einer gewissen Materialstärke an ihre Grenzen.

Außensechskant

Große Kraftübertragung

Sechskantkopf

Große Kraftübertragung
Robust und unempfindlich gegen Schmutz
Hervorragend geeignet zur Kopflackierung

EPDM Dichtscheibe

Langlebig
UV-stabil
Verhindert das Eindringen von Wasser und dichtet die Verbindung dauerhaft ab

Blechsraubengewinde mit gewindefurchenden Rillen

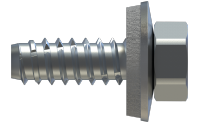
Bewährte Verbindung dünner Bauteile
Verbessertes Formen des Gegengewindes

Kuppe

Erleichtertes Ansetzen
Softer Gewindestart



FABA-BZ Gewindefurchende Schraube 332



EINSATZBEREICH

Gewindefurchende Schraube zur Befestigung von Aluminium- und Stahlprofilblechen, Faserzement- und Holztafeln und Sandwichelementen auf Stahl- und Aluminiumkonstruktionen.

Universelle Anwendung: Einschalige und mehrschalige Profile für Dach und Wand

