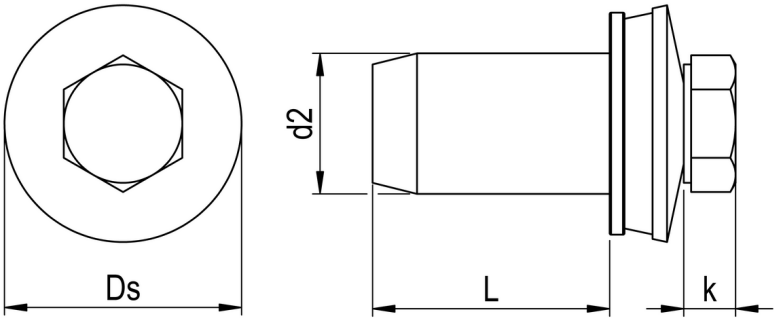


# FixFlex FixFlex

## RN FLEX



### GEOMETRIE



### MERKMALE

Artikelnummer	00FLEXV038-1000169-1
GTIN	4005674688031
Code	68803/1
Material	Edelstahl A2 / EPDM
Oberfläche	gebeizt, passiviert
Durchmesser d	9,5 mm
Länge L	16 mm
Kopfdurchmesser dk	7,8 mm
Klemmbereich Stahl	0,4 - 5 mm
Kopfhöhe k	3,8 mm
Außendurchmesser Ds	15,0 mm
Antriebsart	SW
Antriebsgröße	8
Kopfform	Sechskantkopf
Dichtung: Kürzel	E16
Dichtung: Typ	Dichtscheibe
Dichtung: Material	Edelstahl A2/EPDM
Verarbeitungsdrehzahl	800 - 1.000 U/min
Verpackungsmenge	50
Verpackungseinheit	Stk.

# FixFlex FixFlex RN FLEX



Verpackungsgröße (HxBxT)	65,00 mm x 62,00 mm x 124,00 mm
Nettogewicht	7,60 g
Bruttogewicht	8,20 g

## PRODUKTHINWEIS

EPDM Dichthülse mit Edelstahl A2 Schraube und Dichtscheibe E16. Vorbohren der Profiltafel mit dem REISSER Stufenbohrer Ø 10 mm (Art.Nr. 00A423S010-410040L-2).

## VORTEILE

### Produktmerkmale:

Schnelle, einfache Montagelösung komplett von oben.

Optimierte Dichtigkeit im Stoßbereich durch großflächige Abdichtung des komprimierten EPDM.

Verhindert Spannungsrisse in Lichtplatten aufgrund besonders guter Aufnahme der Dehnung durch das EPDM.

### Außensechskant

Große Kraftübertragung

### EPDM Dichtscheibe

Langlebig

UV-stabil

Verhindert das Eindringen von Wasser und dichtet die Verbindung dauerhaft ab

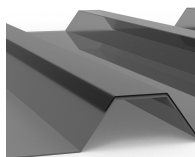


## EINSATZBEREICH

Dehnbefestiger für Profilverbindungen aus unterschiedlichen Materialien.

Flexible Stoßverbindung von Kunststoffprofilen auf Stahlprofilen, Abdichtung von Fehlbohrungen

# FixFlex FixFlex RN FLEX



## VERARBEITUNG

1. Profile mit Stufenbohrer (Art.00A423S010-410040L-2) bei ca. 800-1000 U/min. genau Ø 10 mm vorbohren. 2. FixFlex in die Bohrung stecken und mit wenig Druck einschrauben. 3. Sobald die Scheibe und der Sechskantkopf aufeinander liegen, den Druck erhöhen um ein Mitdrehen zu verhindern. 4. FixFlex anziehen bis die Dichtung leicht komprimiert ist.

