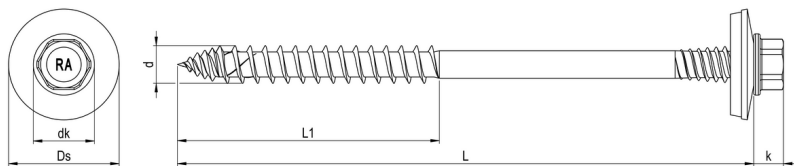


RP-TD-P Sandwich-Bohrschraube RN 5318



GEOMETRIE



RP-TD-P Sandwich-Bohrschraube RN 5318



MERKMALE

Artikelnummer	005318B097-0651002-1
GTIN	4005674021807
Code	02180/7
Material	Bimetall (Edelstahl A2/Stahl)
Oberfläche	RUSPERT®
Durchmesser d	6,5 mm
Länge L	100 mm
Kerndurchmesser d1	4,3 mm
Gewindelänge L1	44,5 mm
Kopfdurchmesser dk	10,5 mm
Bauteil l.1 Dicke	0,4 - 0,75 mm
Klemmbereich Holz	45 - 58 mm
Kopfhöhe k	5,1 mm
Durchmesser Bohrspitze dp	4,3 mm
Zulassung	ETA-18/1136
Zulassung mit Anlage	ETA-18/1136, Anhang 34
Länge Bohrspitze lp	7,5 mm
Außendurchmesser Ds	19,0 mm
Höhe h	5 mm
Höhe tn	3,0 mm
Antriebsart	SW
Antriebsgröße	8
Kopfform	Sechskantkopf mit angepresster Scheibe
Dichtung: Kürzel	E19
Dichtung: Typ	Dichtscheibe
Dichtung: Material	Edelstahl A2/EPDM
Bohrleistung	0,4 - 0,75 mm
Verarbeitungsdrehzahl	1.600 U/min
Verpackungsmenge	100
Verpackungseinheit	Stk.

RP-TD-P Sandwich-Bohrschraube RN 5318



Verpackungsgröße (HxBxT)	77,00 mm x 87,00 mm x 287,00 mm
Nettogewicht	17,83 g
Bruttogewicht	17,83 g

PRODUKTHINWEIS

Empfohlene Einschraubtiefe: 50 – 70 mm in die Holzunterkonstruktion

RP-TD-P Sandwich-Bohrschraube RN 5318



VORTEILE

Produktmerkmale:

Patentierte Geometrie ermöglicht eine spanfreie Befestigung. Keine nachträgliche Reinigung der Dachfläche nötig = Zeit- und Kostenersparnis.
Spezielles Bohrsegment zur Reduzierung der Spaltwirkung in der Holz-Unterkonstruktion.

Außensechskant

Große Kraftübertragung

Sechskantkopf mit angepresster Scheibe

Große Kraftübertragung
Robust und unempfindlich gegen Schmutz
Hoher Anpressdruck
Keine Beschädigung des Bauteils durch das Einschraubwerkzeug
Hervorragend geeignet zur Kopflackierung

EPDM Dichtscheibe

Langlebig
UV-stabil
Verhindert das Eindringen von Wasser und dichtet die Verbindung dauerhaft ab

Zweigängiges Unterkopfgewinde

Dauerhaft dicht durch Anpressung der Deckschale
Verhindert ein Absacken des Profilblechs

Asymmetrisches Gewinde

Geringes Einschraubdrehmoment
Hohe Auszugskräfte

DRIBO®2.0

Frässegment zur Reduzierung der Spaltwirkung im Holz

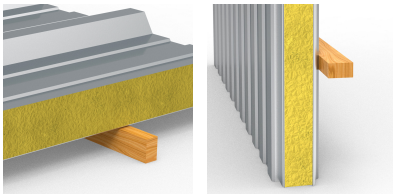


EINSATZBEREICH

Bohrschraube für spanfreies Verschrauben von Sandwichelementen auf Holzunterkonstruktionen.

Dachbau, Fassadenbau

RP-TD-P Sandwich-Bohrschraube RN 5318



VERARBEITUNG

1. Ansetzen der Schraube mit erhöhtem Druck und geringer Drehzahl (ca. 200 Umdrehungen). 2. Andruck kann reduziert werden, sobald das Gewinde greift. Danach kann die Drehzahl auf ca. 1600 Umdrehungen erhöht werden. 3. Unmittelbar vor Aufsetzen der Dichtscheibe Drehzahl stark reduzieren und die Dichtscheibe anziehen bis sie leicht komprimiert.