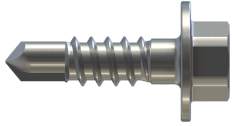
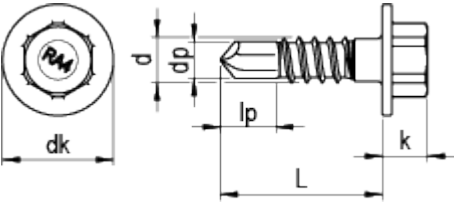


RV4-B5 Gleit-Festpunktschraube 5091



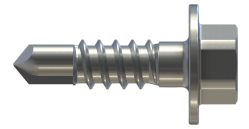
GEOMETRIE



MERKMALE

Artikelnummer	005091W138-0540186-1
GTIN	4005674125307
Code	12530/7
Material	Edelstahl A4
Oberfläche	gebeizt, passiviert, gleitbeschichtet
Durchmesser d	5,4 mm
Länge L	18 mm
Kerndurchmesser d1	4,1 mm
Gewindelänge L1	16 mm
Kopfdurchmesser dk	13,0 mm
Bauteil I.1 Dicke	3 - 5 mm
Bauteil I.2 Dicke	1,5 - 2,5 mm
Bauteil II.1 Dicke	1,6 - 3,0 mm
Bauteil II.2 Dicke	1,6 - 3,0 mm
Klemmbereich	4,5 - 5 mm
Kopfhöhe k	5,3 mm
Durchmesser Bohrspitze dp	4,3 mm
Zulassung	ETA-21/0306
Zulassung mit Anlage	Prüfzeugnis, P-BWU02-178008 ETA-21/0306, Anhang 41.20
Länge Bohrspitze lp	7 mm
Antriebsart	SW
Antriebsgröße	8
Kopfform	Sechskantkopf mit angepresster Scheibe

RV4-B5 Gleit-Festpunktschraube 5091



Bohrleistung	1,5 - 5,0 mm
Verarbeitungsdrehzahl	1.400 U/min
Verpackungsmenge	500
Verpackungseinheit	Stk.
Verpackungsgröße (HxBxT)	80,00 mm x 90,00 mm x 210,00 mm
Nettogewicht	4,52 g
Bruttogewicht	4,72 g

VORTEILE

Produktmerkmale:

Vorbohren von Bauteil 2 entfällt.

50% Zeitersparnis.

Vorgegebene Verarbeitungsweise garantiert perfekte Gleiteigenschaften.

Außensechskant

Große Kraftübertragung

Sechskantkopf mit angespresster Scheibe

Große Kraftübertragung

Robust und unempfindlich gegen Schmutz

Hoher Anpressdruck

Keine Beschädigung des Bauteils durch das Einschraubwerkzeug

Hervorragend geeignet zur Kopflackierung

Hinterschnitt

Rückdrehsicherung durch Hinterschnitt – Kein selbständiges Lösen der Schraube möglich

Bohrspitze

Bohrt Holz, Holzwerkstoffe, Aluminium und Stahlbleche

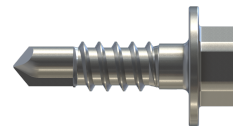
Verhindert das Spalten des Holzes



EINSATZBEREICH

Bohrschraube zur Befestigung von vorgelochten Aluminium- und Edelstahlwandhaltern auf Tragprofilen.

RV4-B5 Gleit-Festpunktschraube 5091



Flexibel anwendbar für Dicke 5-7 mm

