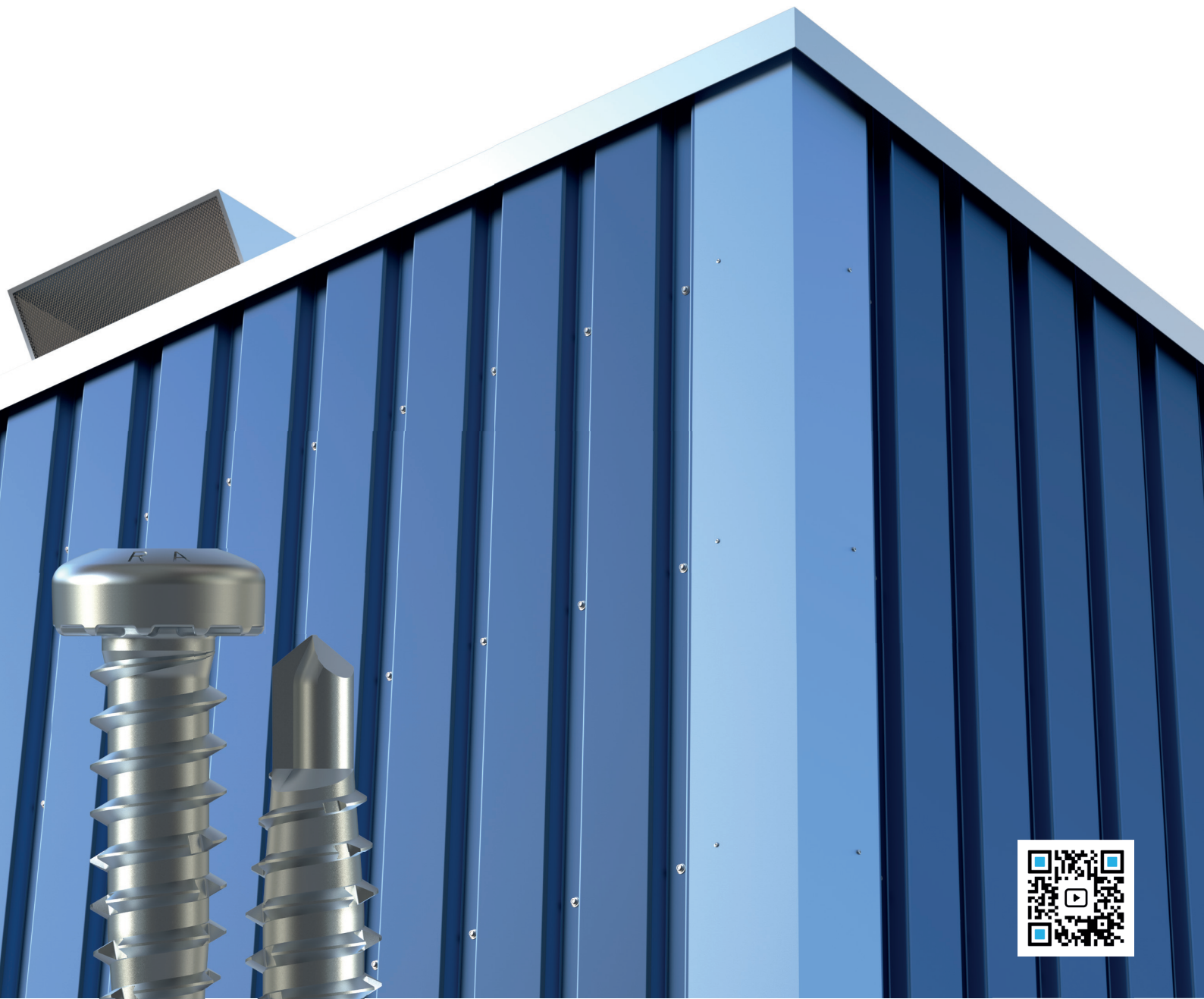




**RP-R-LK-X** KANTTEILSCHRAUBE

# SCHLUSS MIT NIETEN

Die schnelle Kantteibefestigung



# EINFACH SCHNELL

FILIGRAN IN DER OPTIK & SICHER IN DER VERARBEITUNG

## KANTTEILSCHRAUBE

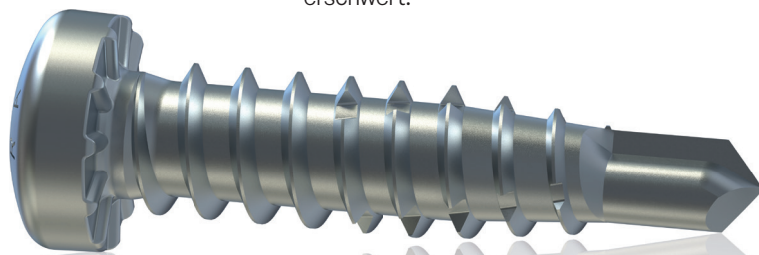
### RP-R-LK-X

#### SIT® 20 ANTRIEB

- + Für taumelfreies Verschrauben.

#### SPERRVERZÄHNUNG

- + Hohe Verarbeitungssicherheit durch Sperrverzahnung, die ein einfaches Überdrehen bei dünnen Blechen erschwert.



#### LINSENKOPF

- + Kleiner filigraner, abgerundeter Kopf für schöne Optik.
- + Wenn vorhanden, wird die Dampfsperre nicht verletzt.

#### BLECHSCHRAUBENGEWINDE

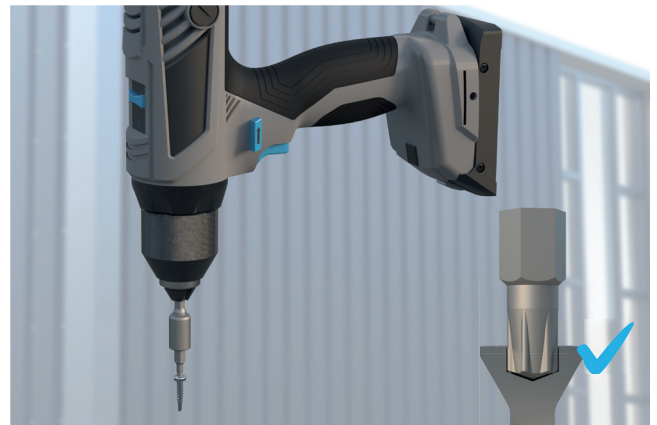
- + Spezialgewinde - Höhere Haltekraft durch elastische Materialverdrängung in der Unterkonstruktion.

#### REDUZIERTER BOHRSPITZE

- + Kleiner Bohrdurchmesser gewährleistet auch in dünnen Materialien hohe Haltekraft.

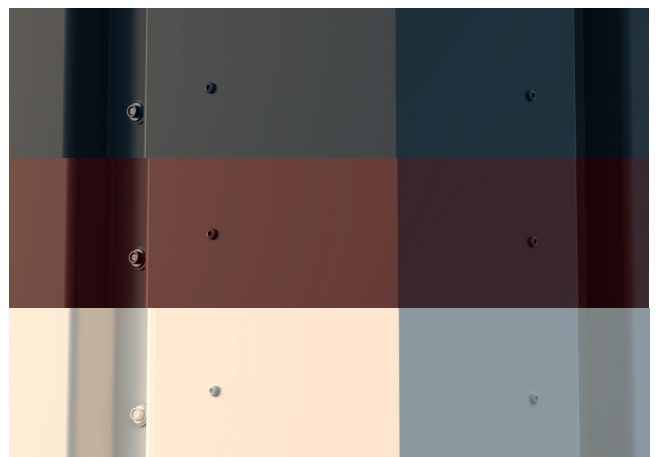
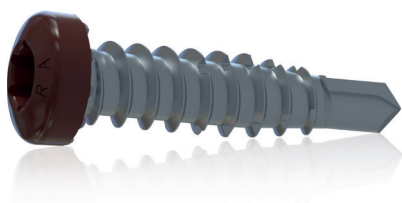
### EIN-HAND-MONTAGE

Kein Herabfallen der Schraube dank festem Sitz des Bit im SIT® Antrieb. Dieser ermöglicht ein taumelfreies Verschrauben mit nur einer Hand. Das Kantteiblech kann somit bei der Montage mit der freien Hand gehalten werden.



### SCHÖNE OPTIK

Schöne unauffällige Optik an der Gebäudehülle, dank des kleinen, abgerundeten Schraubenkopfes. Standardmäßig auch bereits in verschiedenen RAL-Farben erhältlich - weitere Farben auf Anfrage.



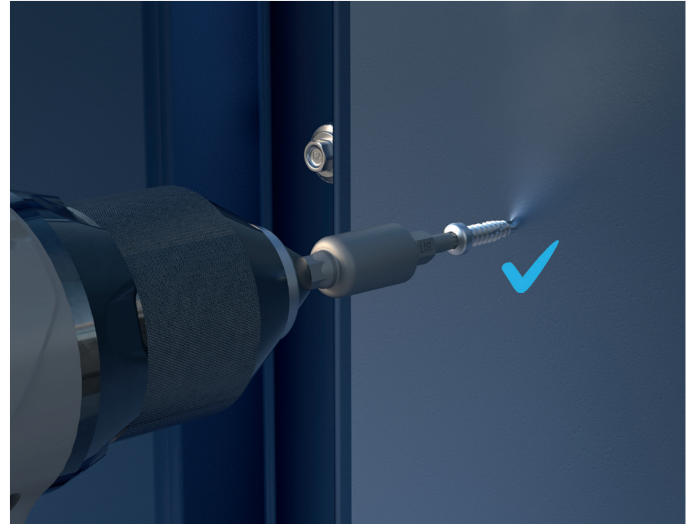
# KOSTEN UND ZEIT EINSPAREN

## BOHREN - EINSCHRAUBEN - FERTIG

Scharfkantige Bohrspitze verhindert ein Verlaufen im Bohrvorgang gegenüber einem herkömmlichen Bohrer, der bereits mehrere Bohrvorgänge hinter sich hat.

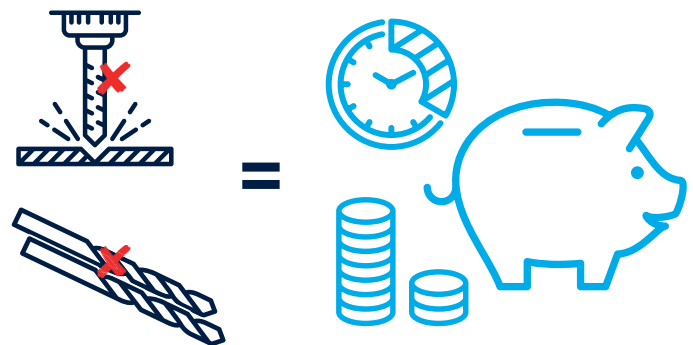
Das Rückstoßlose Verarbeiten verhindert gegenüber Nieten Kratzer und Beulen am Gebäude.

Zudem erschwert die Sperrverzahnung unter dem Schraubenkopf ein einfaches Überdrehen der Schrauben auf dünnen Blechen.



## EINSPARPOTENZIAL IM ARBEITSPROZESS

Arbeitsschritt Vorbohren entfällt und somit auch der Werkzeugwechsel und weitere Maschinen- und Werkzeugkosten. Es sind weniger Arbeitsschritte und auch weniger Werkzeug von Nöten.

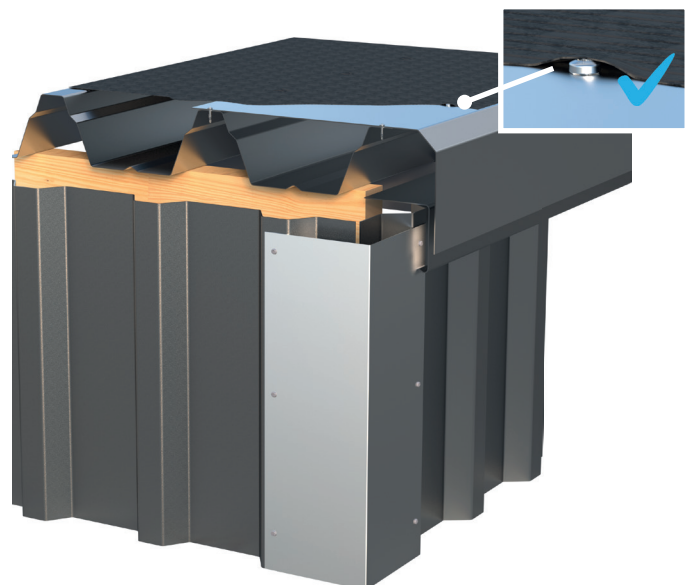


## VIELSEITIG IM EINSATZBEREICH

Einsetzbar nicht nur für die Kantteilmontage an der Gebäudehülle, sondern auch zur Aussteifung von Tragschalen.

Die darüberliegende Dampfsperre wird durch den Schraubenkopf nicht verletzt.

Die Kantteilschraube gewährleistet somit einen zuverlässigen Rückbau.

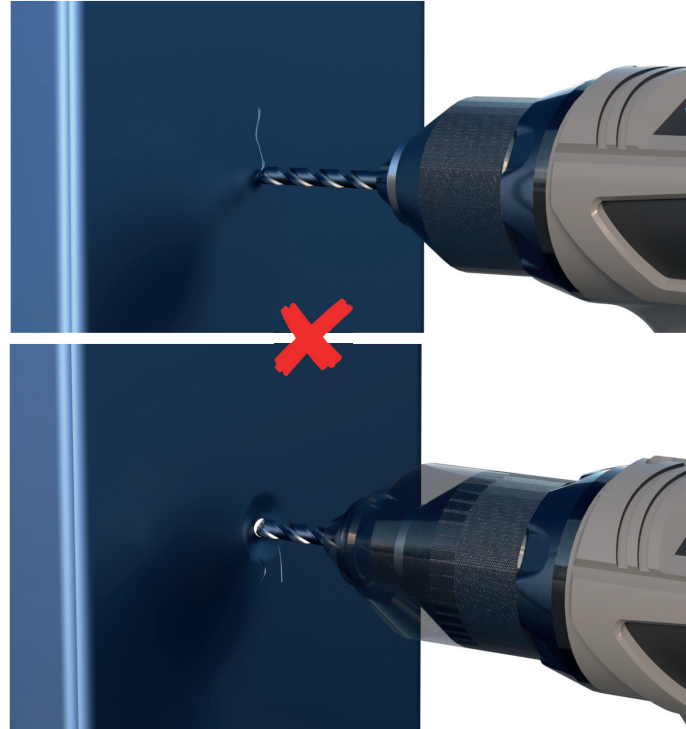


# HERKÖMMLICHE VERARBEITUNG

## VORBOHREN BIRGT RISIKO

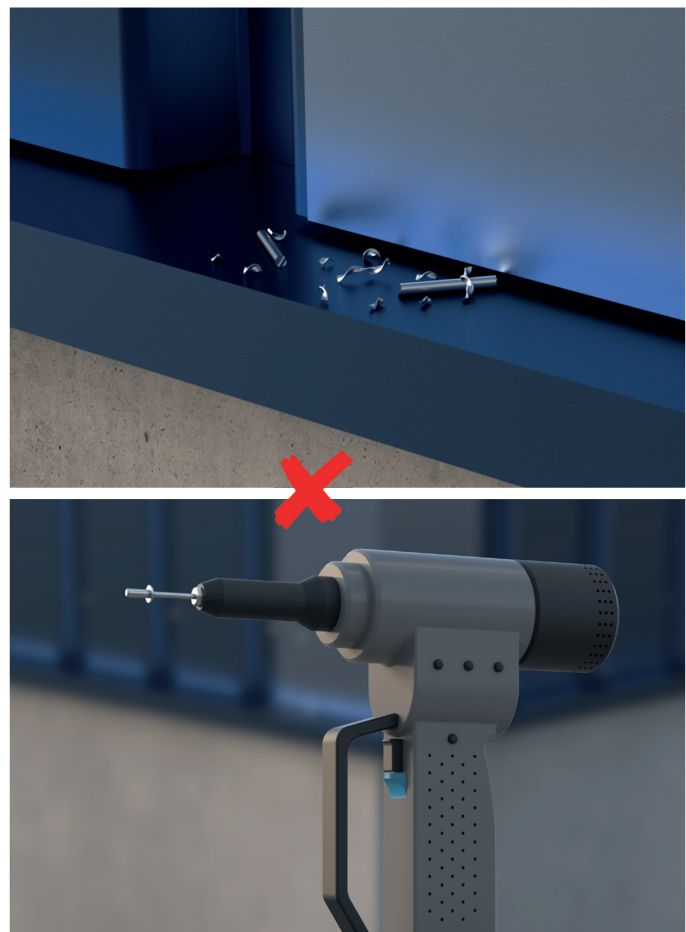
Im Laufe der vielen Bohrprozesse nutzt sich das Werkzeug ab und wird stumpf. Die Gefahr ist groß, dass der Bohrer dann verläuft und das Kantteil beschädigt.

Des Weiteren kann es beim Vorbohren zum Aufschlagen des Bohrfutters auf das Kantteil kommen und es wird verbeult. Eine Reparatur oder der Austausch des Kantteils wäre dann erforderlich.



## NACHTEILE BEIM NIETEN

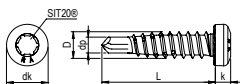
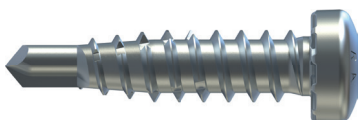
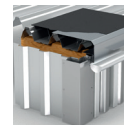
Beim Vorbohren entsteht eine große Anzahl von Bohrspänen, diese müssen mit den Nietdornen und verschlissenen Bohrern in einem weiteren Arbeitsschritt eingesammelt und entsorgt werden.



# PRODUKTSORTIMENT

## RP-R-LK-X | Kanteilschraube

RN 7569



### EINSATZBEREICH

Bohrschraube zur Kanteilbefestigung und Aussteifungen von Tragschalen.

### VORTEILE

- + Schnelle, einfache Verarbeitung.
- + Einfacheres und schnelleres Verarbeiten da aufwändiges Nieten entfällt. Zudem für den Rückbau geeignet.
- + Kleiner, filigraner, abgerundeter Kopf für schöne Optik. Dampfsperre wird nicht verletzt.
- + Kann bei großen Stückzahlen auch magaziniert verschraubt werden.
- + Inklusive Bit SIT@20 für taumelfreies Verschrauben.

### TECHNISCHE DATEN

Material: Bimetall (Edelstahl A2/Stahl)  
 Oberfläche: Nickel Strike verzinkt blau  
 gleitbeschichtet  
 Antrieb: SIT@ 20  
 Kopfhöhe k [mm]: 2,7  
 Kopfdurchmesser dk [mm]: 7,5

### PRODUKTHINWEIS

Kopflackierung in RAL-Farben erhältlich  
 Inkl. SIT@ 20 BIT

### ZULASSUNG

ETA-21/0306, Anhang 11.11/11.20/11.30

### BOHRKAPAZITÄT

Bohrleistung [mm]: 2 x 1,5/1 x 2,0  
 Bauteil 1 [mm]: Stahl 0,4 - 2,0; Aluminium 0,5 - 2,0  
 Bauteil 2 [mm]: Stahl 0,4 - 2,0; Aluminium 0,5 - 2,0

### VERARBEITUNG

Verarbeitungsdrehzahl [U/min]: 1.800

Bezeichnung	Ø [mm]	Länge [mm]	Gewindelänge [mm]	Klemmbereich Stahl [mm]	Farbe RAL	Stück	Art.Nr. GTIN
RP-r-LK-X	4,8	20	20	1-6		500	007569B020-0480206-1 4005674 22868 8
		20	20	1-6	RAL 7016	500	007569B020-0480206-2 4005674 44703 4
		20	20	1-6	RAL 8012	500	007569B020-0480206-6 4005674 44817 8
		20	20	1-6	RAL 9005	500	007569B020-0480206-11 4005674 52620 3
		20	20	1-6	RAL 9010	500	007569B020-0480206-12 4005674 00980 5





Danke für den

## KONTAKT

### ADRESSE

**REISSER Schraubentechnik GmbH**

Fritz-Müller-Straße 10  
74653 Ingelfingen-Criesbach

### KONTAKT

**T** +49 7940 127-0  
**F** +49 7940 127-49  
info@reisser-screws.com

### WEBSITE

[www.reisser-screws.com](http://www.reisser-screws.com)