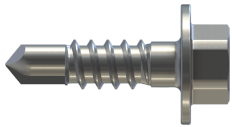
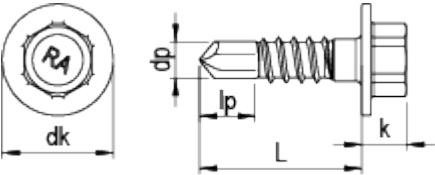


# RV-B5 Gleit-Festpunktschraube RN 5091



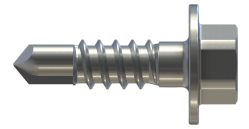
## GEOMETRIE



## MERKMALE

Artikelnummer	005091V138-0540186-1
GTIN	4005674125048
Code	12504/8
Material	Edelstahl A2
Oberfläche	gebeizt, passiviert, gleitbeschichtet
Durchmesser d	5,4 mm
Länge L	18 mm
Kerndurchmesser d1	4,1 mm
Gewindelänge L1	10,2 mm
Kopfdurchmesser dk	8,6 mm
Bauteil I.1 Dicke	3 - 5 mm
Bauteil I.2 Dicke	1,5 - 2,5 mm
Bauteil II.1 Dicke	1,6 - 3,0 mm
Bauteil II.2 Dicke	1,6 - 3,0 mm
Klemmbereich	5 - 7 mm
Kopfhöhe k	5,3 mm
Durchmesser Bohrspitze dp	4,3 mm
Zulassung mit Anlage	P-BWU02-178008 für VHF
Länge Bohrspitze lp	7 mm
Antriebsart	SW
Antriebsgröße	8
Kopfform	Sechskantkopf mit angepresster Scheibe
Bohrleistung	1,5 - 5,0 mm
Verpackungsmenge	500

# RV-B5 Gleit-Festpunktschraube RN 5091



Verpackungseinheit	Stk.
Verpackungsgröße (HxBxT)	90,00 mm x 83,00 mm x 169,00 mm
Nettogewicht	4,52 g
Bruttogewicht	4,66 g

## PRODUKTHINWEIS

Diese Schraube funktioniert bei einer Materialkombination von rund 5 mm und muss beim Verarbeiten überdreht werden!

## VORTEILE

### Produktmerkmale:

Vorbohren von Bauteil 2 entfällt.

50% Zeitersparnis.

Vorgegebene Verarbeitungsweise garantiert perfekte Gleiteigenschaften.

### Außensechskant

Große Kraftübertragung

### Sechskantkopf mit angespresster Scheibe

Große Kraftübertragung

Robust und unempfindlich gegen Schmutz

Hoher Anpressdruck

Keine Beschädigung des Bauteils durch das Einschraubwerkzeug

Hervorragend geeignet zur Kopflackierung

### Schraubenbund

Passgenauer Bund zur Herstellung der Gleitebene

### Metrisches Gewinde

Selbsthemmend, kann sich nicht von selbst lösen

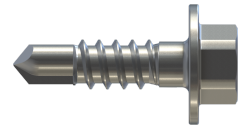
### Bohrspitze

Bohrt Holz, Holzwerkstoffe, Aluminium und Stahlbleche

Verhindert das Spalten des Holzes



# RV-B5 Gleit-Festpunktschraube RN 5091



## EINSATZBEREICH

Bohrschraube zur Befestigung von vorgelochten Aluminium- und Edelstahlwandhaltern auf Tragprofilen.

Flexibel anwendbar für Dicke 5-7 mm

