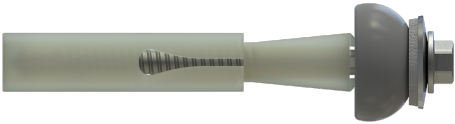
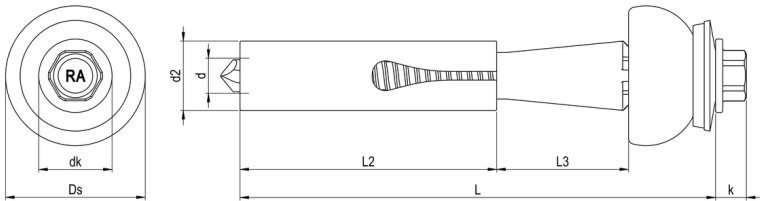


# DSH-2-Z Abstandsset

## RN DSH2



### GEOMETRIE



### MERKMALE

Artikelnummer	00DSH2B197-1200502-1
GTIN	4005674678070
Code	67807/0
Material	Bimetall (Edelstahl A2/Stahl) / Kunststoff
Oberfläche	RUSPERT®
Durchmesser d	6,3 mm
Länge L	85 mm
Gewindelänge L1	49,5 mm
Kopfdurchmesser dk	12,6 mm
Bauteil I.1 Dicke	1 - 2 mm
Bauteil II.1 Dicke	1,5 - 5,25 mm
Bauteil II.2 Dicke	1,5 - 3,0 mm
Klemmbereich Stahl	49 - 53 mm
Kopfhöhe k	5,1 mm
Zulassung	ETA-21/0306
Zulassung mit Anlage	Auszugskraft aus der Stahl-UK nach ETA-21/0306, Anhang 23.10/23.11/23.30/24.10/24.11 Auszugskraft aus der Aluminium-UK nach ETA-21/0306, Anhang 23.20/24.21
Außendurchmesser Ds	24,0 mm
Antriebsart	SW
Antriebsgröße	8
Kopfform	Sechskantkopf mit angepresster Scheibe
Dichtung: Kürzel	E19+SD24
Dichtung: Typ	Dichtscheibe

# DSH-2-Z Abstandsset

## RN DSH2



Dichtung: Material	Edelstahl A2/EPDM
Bohrleistung	1,5 - 6,0 mm
Verarbeitungsdrehzahl	500 U/min
Verpackungsmenge	100
Verpackungseinheit	Stk.
Verpackungsgröße (HxBxT)	77,00 mm x 135,00 mm x 420,00 mm
Nettogewicht	27,50 g
Bruttogewicht	29,10 g

### PRODUKTHINWEIS

Set besteht aus Bimetall Bohrschraube, Kunststoffspreizhülse, Schirmdichtung und Dichtscheibe. Klemmbereich entspricht Profilhöhe. Vorbohren der Profiltafel mit dem REISSER Stufenbohrer Ø 10 mm (Art.Nr. 00A423S010-410040L-2). Vorbohren der Profiltafel mit dem REISSER Stufenbohrer Ø 12 mm (Art.Nr. 00A423S010-512040L-2).

# DSH-2-Z Abstandsset RN DSH2



## VORTEILE

### Produktmerkmale:

Montagefreundliche Ein-Personen-Befestigungslösung ersetzt die herkömmliche bisweilen umständliche Zwei-Personen-Befestigungsvariante.

Komplettpaket = Set ist komplett vormontiert mit Schraube, Dichtung und Hülse und kann sofort verarbeitet werden. Deutlich verbesserte Dichtigkeit (besonders bei Wellprofilen). Große Schirmdichtung dichtet flächendeckend ab und passt sich bei der Komprimierung perfekt an die Profile an.

### Außensechskant

Große Kraftübertragung

### Sechskantkopf mit angespresster Scheibe

Große Kraftübertragung

Robust und unempfindlich gegen Schmutz

Hoher Anpressdruck

Keine Beschädigung des Bauteils durch das Einschraubwerkzeug

Hervorragend geeignet zur Kopflackierung

### EPDM + Schirmdichtung

Langlebig

UV-stabil

EPDM Dichtscheibe verhindert das Eindringen von Wasser und dichtet die Verbindung dauerhaft ab  
Schirmdichtung passt sich hervorragend an Wellprofile an

### Distanzspreizhülse

Stabilisiert von der Unterseite die Profilsicken

Ersetzt herkömmliche Abstandshalter

Unverlierbar vormontiert auf Schraube

### Blechschraubengewinde mit gewindefurchenden Rillen

Bewährte Verbindung dünner Bauteile

Verbessertes Formen des Gegengewindes

### Bohrspitze

Bohrt vor und reduziert die Spaltwirkung im Holz

Kein Werkzeugverschleiß

Kleine Randabstände möglich

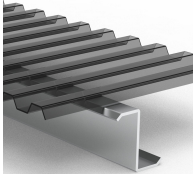
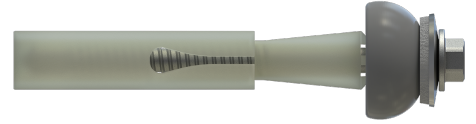


## EINSATZBEREICH

Verbindungsmittel zur Befestigung von Lichtplatten auf Stahl- und Aluminiumunterkonstruktionen.

Carports, Pergolen, Vordächer

# DSH-2-Z Abstandsset RN DSH2



## VERARBEITUNG

1. Vorbohren der Profiltafel mit Stufenbohrer (Ø10 mm Art. 00A423S010-410040L-2, Ø12 mm Art. 00A423S010-512040L-2). 2. Einführen des Abstandsset in die Platte bis die Schraube und die Hülse auf der Unterkonstruktion aufsitzen. 3. Beim Einschrauben in die Unterkonstruktion muss der Hülsenbund unter der Profiltafel liegen, damit sie sich aufspreizen kann. 4. Anziehen, bis die Dichtung leicht komprimiert ist. Generell sind die Angaben Profilverhersteller zu beachten.