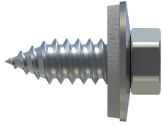
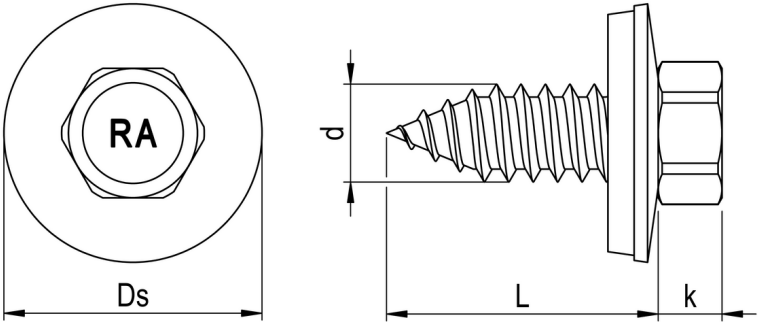


FABA-A Reparaturschraube RN 1331



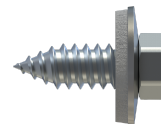
GEOMETRIE



MERKMALE

Artikelnummer	001331V020-0720192-1
GTIN	4005674563581
Code	56358/1
Material	Edelstahl A2
Oberfläche	Nickel Strike, verzinkt blau, gleitbeschichtet
Durchmesser d	7,2 mm
Länge L	19 mm
Kerndurchmesser d1	5,3 mm
Gewindelänge L1	18 mm
Bauteil I.1 Dicke	0,5 - 2,0 mm
Bauteil I.2 Dicke	0,5 - 2,0 mm
Bauteil II.1 Dicke	0,5 - 2,0 mm
Bauteil II.2 Dicke	0,5 - 2,0 mm
Klemmbereich Stahl	1 - 5 mm
Kopfhöhe k	4,7 mm
Zulassung	ETA-21/0306
Zulassung mit Anlage	ETA-21/0306, Anhang 31.10/31.20/31.21/31.30
Außendurchmesser Ds	19,0 mm
Höhe h	3,7 mm

FABA-A Reparaturschraube RN 1331

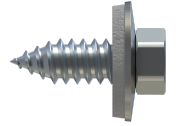


Höhe tn	2,0 mm
Antriebsart	SW
Antriebsgröße	3/8"
Kopfform	Sechskantkopf
Dichtung: Kürzel	E19
Dichtung: Typ	Dichtscheibe
Dichtung: Material	Edelstahl A2/EPDM
Verpackungsklassifizierung	HP
Verpackungsmenge	100
Verpackungseinheit	Stk.
Verpackungsgröße (HxBxT)	77,00 mm x 87,00 mm x 87,00 mm
Nettogewicht	8,10 g
Bruttogewicht	8,49 g

PRODUKTHINWEIS

Befestigungen müssen nach Zulassung vorgebohrt werden

FABA-A Reparaturschraube RN 1331



VORTEILE

Produktmerkmale:

Zugelassene Abdichtung von Fehlbohrungen.
Hohe Querkraft durch großen Querschnitt.

Außensechskant

Große Kraftübertragung

Sechskantkopf

Große Kraftübertragung
Robust und unempfindlich gegen Schmutz
Hervorragend geeignet zur Kopflackierung

EPDM Dichtscheibe

Langlebig
UV-stabil
Verhindert das Eindringen von Wasser und dichtet die Verbindung dauerhaft ab

Holzschraubengewinde

Sicherer Halt im Holz

Holzschraubenspitze

Zum selbstständigen Einschrauben in Holz-Unterkonstruktionen



EINSATZBEREICH

Gewindefurchende Schraube zum Verschließen von Bohrungen, sowie zur Befestigung von Solarsystemen auf Stahl und Aluminium, sowie Blech-Blechverbindungen.

Abdichtung von Fehlbohrungen, Montage von Solarsystemen, Blech-Blechverbindungen

