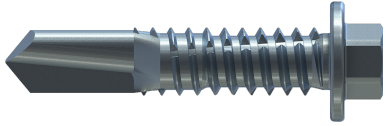
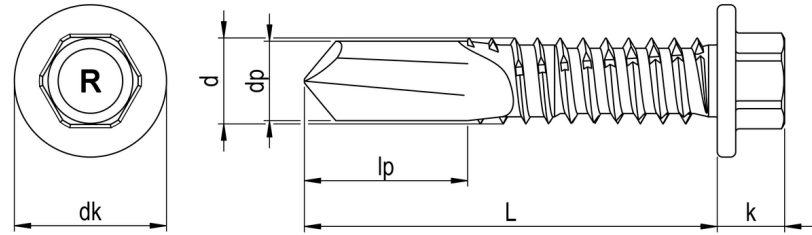


RS-K12 Riegelbohrschraube 8013



GEOMETRIE

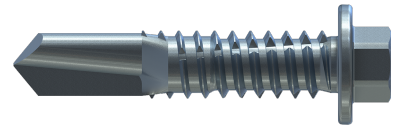


MERKMALE

Artikelnummer	008013S121-0800382-1
GTIN	4005674702744
Code	70274/4
Material	Stahl
Oberfläche	verzinkt, blau passiviert
Durchmesser d	8,0 mm
Länge L	38 mm
Kerndurchmesser d1	5,8 mm
Gewindelänge L1	38 mm
Kopfdurchmesser dk	14,0 mm
Bauteil I.1 Dicke	1,5 - 4,0 mm
Bauteil II.1 Dicke	2,0 - 8,0 mm
Klemmbereich Stahl	1 - 18 mm
Kopfhöhe k	6,2 mm
Durchmesser Bohrspitze dp	7,3 mm
Zulassung	ETA-21/0306
Zulassung mit Anlage	ETA-21/0306, Anhang 9.10/9.11
Länge Bohrspitze lp	15 mm
Antriebsart	SW
Antriebsgröße	8
Kopfform	Sechskantkopf mit angepresster Scheibe
Bohrleistung	2,0 - 12,0 mm

RS-K12 Riegelbohrschraube

8013



Verarbeitungsdrehzahl	1.000 - 1.200 U/min
Verpackungsmenge	100
Verpackungseinheit	Stk.
Verpackungsgröße (HxBxT)	77,00 mm x 87,00 mm x 87,00 mm
Nettogewicht	11,59 g
Bruttogewicht	11,98 g

VORTEILE

Produktmerkmale:

Vereinfachte Befestigung von Riegeln in Stahlkonstruktionen.
 Weniger Schrauben durch hohe Haltekraft (10 kN Auszug, 14 kN Querkraft).
 Zulassung auch für Langloch 8,0 x 30 mm.
 Bis dato einzige Bohrschraube mit diesem massiven Durchmesser Ø 8,0 im Metallleichtbau.

Außensechskant

Große Kraftübertragung

Sechskantkopf mit angepresster Scheibe

Große Kraftübertragung
 Robust und unempfindlich gegen Schmutz
 Hoher Anpressdruck
 Keine Beschädigung des Bauteils durch das Einschraubwerkzeug
 Hervorragend geeignet zur Kopflackierung

Blechschraubengewinde mit gewindefurchenden Rillen

Bewährte Verbindung dünner Bauteile
 Verbessertes Formen des Gegengewindes

Überlange Bohrspitze

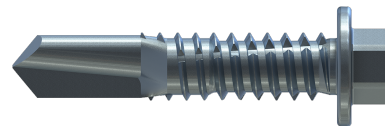
Selbstständiges Vorbohren von dickwandigen Materialien
 Kein Werkzeugverschleiß



EINSATZBEREICH

Bohrschraube zum Befestigen von Riegeln, Pfetten und anderen Anbauteilen im Hallenbau auf Stahlunterkonstruktionen.

RS-K12 Riegelbohrschraube 8013



Riegelbefestigung

