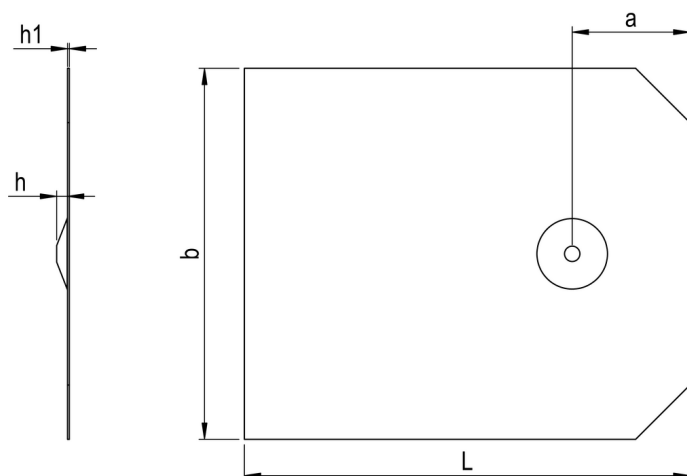


MSB Multi-Solarblech 3878



GEOMETRIE



MERKMALE

Artikelnummer	003878A011-3802801-1
GTIN	4005674649803
Code	64980/3
Material	Aluminium
Oberfläche	blank
Durchmesser d	280 mm
Länge L	380 mm
Zulassung	Z-14.4-555
Zulassung mit Anlage	Z-14.4-555
Höhe h	6 mm
Verpackungsmenge	5
Verpackungseinheit	Stk.
Nettogewicht	316,00 g
Bruttogewicht	316,00 g

MSB Multi-Solarblech 3878



EINSATZBEREICH

Formblech für die Solarbefestigung zur Anbindung an Schindeldächern wie z.B. Schieferdach, Kunstschieferdach, Blechschindeldach und Bitumenschindeldach.

Für Schieferdach, Kunstschieferdach, Blechschindeldach und Bitumenschindeldach.

VERARBEITUNG

1. MSB Multi-Solarblech zwischen die einzelnen Schindellagen über dem Sparren einschieben.
2. Mit Hochprofilbohrer Ø 5,9 mm durch die Anhebung des Multi-Solarblechs in den Sparren vorbohren, gesamte Einschraubtiefe. 3. REISSER Solarbefestiger mit Dichtscheibe durch die Schirmdichtung in die Unterkonstruktion einschrauben. 4. Die Dichtscheibe soll voll auf der Schirmdichtung aufliegen, aber nicht einschneiden.