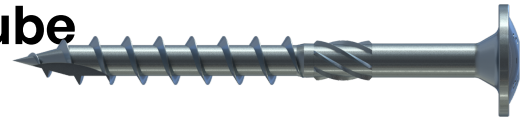
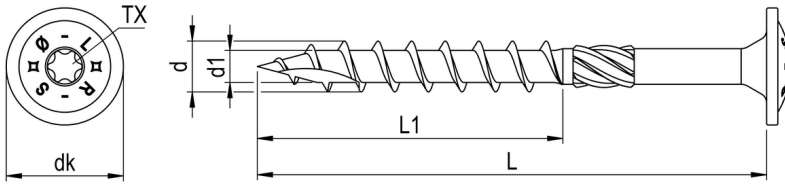


# R2 plus Tellerkopf Holzbauschraube RN X09292



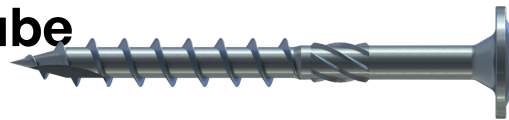
## GEOMETRIE



## MERKMALE

Artikelnummer	X09292S121-1003209-1
GTIN	4005674035446
Code	03544/6
Material	Stahl
Oberfläche	verzinkt, blau passiviert
Durchmesser d	10,0 mm
Länge L	320 mm
Kerndurchmesser d1	6,3 mm
Gewindelänge L1	100 mm
Kopfdurchmesser dk	23,0 mm
Zulassung	ETA-11/0106
Antriebsart	TX
Antriebsgröße	50
Kopfform	Tellerkopf
Verpackungsklassifizierung	Kleinpaket
Verpackungsmenge	50
Verpackungseinheit	Stk.
Verpackungsgröße (HxBxT)	95,00 mm x 95,00 mm x 415,00 mm
Nettogewicht	102,02 g
Bruttogewicht	104,88 g

# R2 plus Tellerkopf Holzbauschraube RN X09292



## PRODUKTHINWEIS

Berechenbare Sicherheit mit der REISSER-Bemessungssoftware.

## VORTEILE

### Produktmerkmale:

#### TX

Sehr gute Kraftübertragung  
Kein Abrutschen  
Sichere Verarbeitung

#### Tellerkopf

Mit Unterkopfverstärkung  
Sicherer Halt  
Hoher Anpressdruck  
Flache Auflagefläche

#### Schaftfräser

Reduzierter Einschraubwiderstand  
Spannungsreduzierung der Bauteile

#### Grobganggewinde

Schnelles Einschrauben durch große Steigung  
Hohe Tragfähigkeit  
Reduzierter Einschraubwiderstand

#### Schneidkerbe

Bohrt vor und minimiert das Spalten des Materials  
Sofortiger Schraubstart



## EINSATZBEREICH

Konstruktionen aus Voll- und Brettschichtholz.  
Holzbauwerke, Holzhäuser in Tafelbauart, Aufdachdämmung

# R2 plus Tellerkopf Holzbauschraube RN X09292



## VERARBEITUNG

Vorbohren kann je nach Holzbeschaffenheit und Verarbeitungssituation notwendig sein.