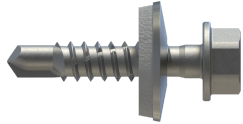
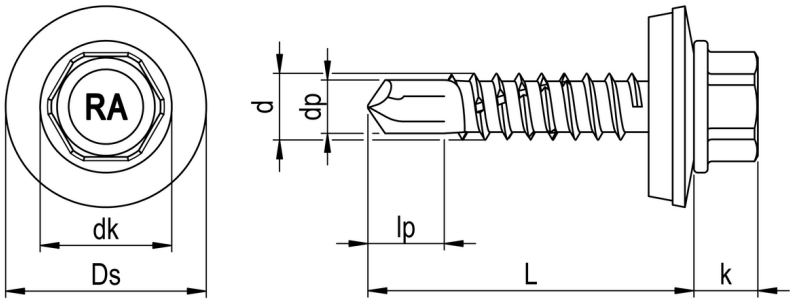


RP-r-3H Bohrschraube

5263



GEOMETRIE

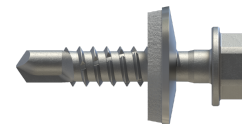


MERKMALE

Artikelnummer	005263B197-0550256-1
GTIN	4005674580861
Code	58086/1
Material	Bimetall (Edelstahl A2/Stahl)
Oberfläche	RUSPERT®
Durchmesser d	5,5 mm
Länge L	25 mm
Kerndurchmesser d1	4,1 mm
Gewindelänge L1	22 mm
Kopfdurchmesser dk	10,5 mm
Bauteil I.1 Dicke	0,63 - 2,0 mm
Bauteil I.2 Dicke	0,5 - 3,0 mm
Bauteil II.1 Dicke	0,63 - 2,0 mm
Bauteil II.2 Dicke	0,5 - 3,0 mm
Bauteil II.3 Dicke	2 x 0,75/2 x 2,0 mm
Klemmbereich Stahl	1 - 9 mm
Kopfhöhe k	5 mm
Durchmesser Bohrspitze dp	4,05 mm
Zulassung	ETA-21/0306
Zulassung mit Anlage	ETA-21/0306, Anhang 14.10/14.11/14.20/14.21/14.30

RP-r-3H Bohrschraube

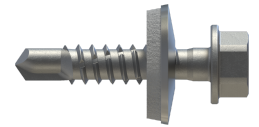
5263



Länge Bohrspitze lp	5,5 mm
Außendurchmesser Ds	16,0 mm
Höhe h	3,8 mm
Höhe tn	2,0 mm
Antriebsart	SW
Antriebsgröße	8
Kopfform	Sechskantkopf mit angepresster Scheibe
Dichtung: Kürzel	E16
Dichtung: Typ	Dichtscheibe
Dichtung: Material	Edelstahl A2/EPDM
Bohrleistung	0,63 - 4,0 mm
Verarbeitungsdrehzahl	1.400 U/min
Verpackungsmenge	500
Verpackungseinheit	Stk.
Verpackungsgröße (HxBxT)	77,00 mm x 87,00 mm x 287,00 mm
Nettogewicht	6,55 g
Bruttogewicht	6,79 g

RP-r-3H Bohrschraube

5263



VORTEILE

Produktmerkmale:

Hohe Auszugswerte in dünnwandigen Bauteilen aufgrund des reduzierten Bohrspitzendurchmessers. Dieser erzeugt nur ein kleines Bohrloch im Profilblech und bietet dem nachkommenden Gewinde reichlich Restmaterial um sich einzufurchen.

Rückdrehsicherung durch Hinterschnitt. Schraube darf zudem überdreht werden.

Außensechskant

Große Kraftübertragung

EPDM Dichtscheibe

Langlebig

UV-stabil

Verhindert das Eindringen von Wasser und dichtet die Verbindung dauerhaft ab

Hinterschnitt

Rückdrehsicherung durch Hinterschnitt – Kein selbständiges Lösen der Schraube möglich

Blechsraubengewinde mit gewindefurchenden Rillen

Bewährte Verbindung dünner Bauteile

Verbessertes Formen des Gegengewindes

Reduzierte Bohrspitze

Kleiner Vorbohrdurchmesser gewährleistet auch in dünnen Materialien hohe Auszugswerte

Bohrt vor und reduziert die Spaltwirkung im Holz

Kein Werkzeugverschleiß



EINSATZBEREICH

Bohrschraube zur Befestigung von Aluminium- und Stahlprofilblechen auf Aluminium- und Stahlunterkonstruktionen.

Stoßverbindungen, Stahl- & Aluminiumblechverbindungen

