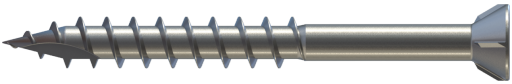
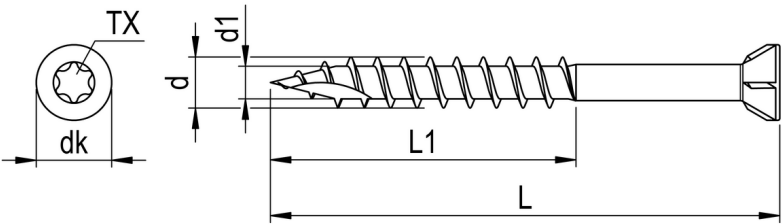


ATB Terrassenschraube RN L271



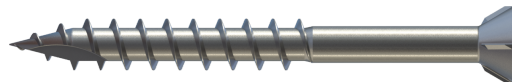
GEOMETRIE



MERKMALE

| | |
|----------------------------|---------------------------------------|
| Artikelnummer | 00L271V138-05005004-1 |
| GTIN | 4005674676601 |
| Code | 67660/1 |
| Material | Edelstahl A2 |
| Oberfläche | gebeizt, passiviert, gleitbeschichtet |
| Durchmesser d | 5,0 mm |
| Länge L | 50 mm |
| Kerndurchmesser d1 | 3,3 mm |
| Gewindelänge L1 | 30 mm |
| Kopfdurchmesser dk | 7,5 mm |
| Zulassung | EN 14592:2008+A1:2012 |
| Antriebsart | TX |
| Antriebsgröße | 20 |
| Kopfform | Flachsenkkopf |
| Verpackungsklassifizierung | Kleinpaket |
| Verpackungsmenge | 200 |
| Verpackungseinheit | Stk. |
| Verpackungsgröße (HxBxT) | 90,00 mm x 83,00 mm x 124,00 mm |
| Nettogewicht | 3,60 g |
| Bruttogewicht | 3,88 g |

ATB Terrassenschraube RN L271



PRODUKTHINWEIS

Bei antiken Schrauben Holzverfärbung möglich, keine Qualitätsminderung. Vorbohren und Vorsenken mit dem RT Bohrsenker in einem Arbeitsgang.

VORTEILE

Produktmerkmale:

TX

Sehr gute Kraftübertragung
Kein Abrutschen
Sichere Verarbeitung

Kleiner Flachsenkopf mit Fräsrippen

Fräsrippen sorgen für gute Einfräsung des Kopfes in den Werkstoff
Kein Vorbohren oder Vorsenken erforderlich
Bündiges Versenken

Eingangsgewinde

Hohe Tragfähigkeit

Schneidkerbe

Bohrt vor und minimiert das Spalten des Materials
Sofortiger Schraubstart



EINSATZBEREICH

Verschraubung aller gängigen Nadel-, Laub- und Tropenhölzer

Garten- und Landschaftsbau, Terrassenbau, Fassade, Zaun

VERARBEITUNG

In Hartholz wird das Vorbohren der Deckdiele grundsätzlich empfohlen. Länge 50 mm für max. 20 mm Dielen Länge 60 mm für max. 27 mm Dielen, Länge 70 mm für max. 30 mm Dielen.
Verbrauch: ca. 35 Stück / m².

ATB Terrassenschraube RN L271

