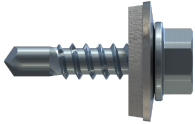
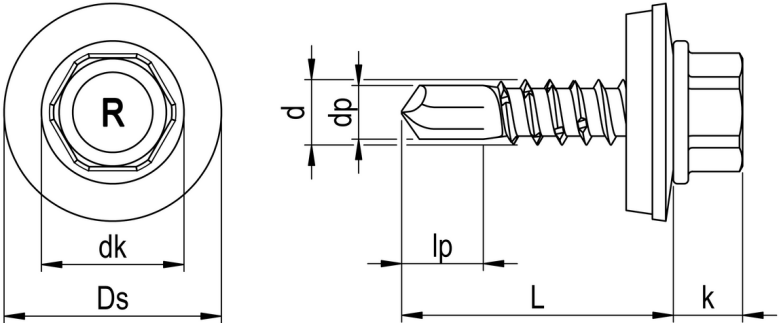


RS-K Bohrschraube RN 5279



GEOMETRIE

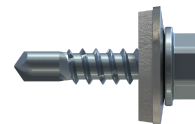


MERKMALE

Artikelnummer	005279S121-0480202-1
GTIN	4005674589833
Code	58983/3
Material	Stahl
Oberfläche	verzinkt, blau passiviert
Durchmesser d	4,8 mm
Länge L	20 mm
Kerndurchmesser d1	3,5 mm
Gewindelänge L1	19 mm
Kopfdurchmesser dk	10,5 mm
Bauteil I.1 Dicke	0,63 - 2,0 mm
Bauteil II.1 Dicke	0,63 - 3,0 mm
Klemmbereich Stahl	1 - 8 mm
Kopfhöhe k	5,1 mm
Durchmesser Bohrspitze dp	3,95 mm
Zulassung	ETA-21/0306
Zulassung mit Anlage	ETA-21/0306, Anhang 5.12
Länge Bohrspitze lp	5 mm
Außendurchmesser Ds	16,0 mm

RS-K Bohrschraube

RN 5279



Höhe h	2 mm
Höhe tn	2,0 mm
Antriebsart	SW
Antriebsgröße	8
Kopfform	Sechskantkopf mit angepresster Scheibe
Dichtung: Kürzel	S16
Dichtung: Typ	Dichtscheibe
Dichtung: Material	Stahl/EPDM
Bohrleistung	0,63 - 4,0 mm
Verarbeitungsdrehzahl	1.800 U/min
Verpackungsmenge	100
Verpackungseinheit	Stk.
Verpackungsgröße (HxBxT)	65,00 mm x 62,00 mm x 124,00 mm
Nettogewicht	5,02 g
Bruttogewicht	5,32 g

EINSATZBEREICH

Bohrschraube zur Befestigung von Stahlprofilblechen auf Stahlunterkonstruktionen.

Stahlblechverbindungen

