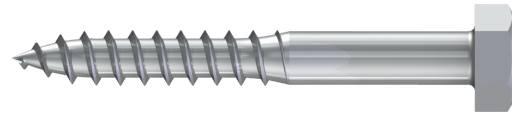
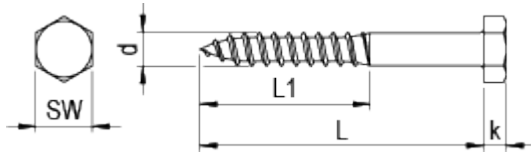


# Holzschraube DIN 571

## DIN 571



### GEOMETRIE



### MERKMALE

|                            |                                 |
|----------------------------|---------------------------------|
| Artikelnummer              | 000571V038-1001209-1            |
| GTIN                       | 4005674225496                   |
| Code                       | 22549/6                         |
| Material                   | Edelstahl A2                    |
| Oberfläche                 | gebeizt, passiviert             |
| Durchmesser d              | 10,0 mm                         |
| Länge L                    | 120 mm                          |
| Gewindelänge L1            | 72 mm                           |
| Kopfhöhe k                 | 7 mm                            |
| Antriebsart                | SW                              |
| Antriebsgröße              | 17                              |
| Kopfform                   | Sechskantkopf                   |
| Verpackungsklassifizierung | Kleinpaket                      |
| Verpackungsmenge           | 50                              |
| Verpackungseinheit         | Stk.                            |
| Verpackungsgröße (HxBxT)   | 80,00 mm x 90,00 mm x 210,00 mm |
| Nettogewicht               | 62,50 g                         |
| Bruttogewicht              | 64,50 g                         |

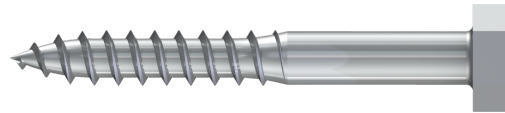
### EINSATZBEREICH

Für nicht zulassungspflichtige Bereiche im Holzbau.

Carportbau, Garten- und Landschaftsbau, Befestigung von Bodenhülsen

# Holzschraube DIN 571 DIN 571

---



## VERARBEITUNG

Vorbohren mit Kerndurchmesser empfohlen.