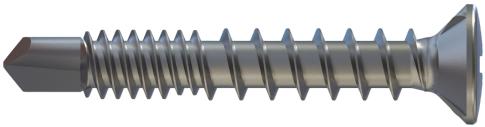
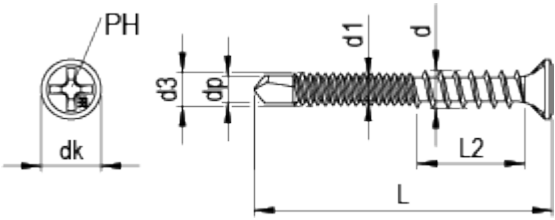


# Eck- und Scherenlagerschraube RN RF41



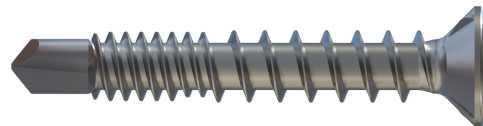
## GEOMETRIE



## MERKMALE

Artikelnummer	00RF41S300-0420476-1
GTIN	4005674704557
Code	70455/7
Material	Stahl
Oberfläche	RDR beschichtet
Durchmesser d	4,2 mm
Länge L	47 mm
Kerndurchmesser d1	2,5 mm
Kopfdurchmesser dk	7,0 mm
Durchmesser Bohrspitze dp	3,2 mm
Zulassung	EN 14592:2008+A1:2012
Länge Bohrspitze lp	4,5 mm
Antriebsart	PH
Antriebsgröße	2
Kopfform	Senkkopf
Verpackungsklassifizierung	Großpaket
Verpackungsmenge	500
Verpackungseinheit	Stk.
Verpackungsgröße (HxBxT)	77,00 mm x 87,00 mm x 210,00 mm
Nettogewicht	2,55 g
Bruttogewicht	2,75 g

# Eck- und Scherenlagerschraube RN RF41



## PRODUKTHINWEIS

Duplex Gewinde: Feingewinde Ø 3,5 mm für Stahl + Grobgewinde Ø 4,2 mm für PVC. Bohrspitzenlänge min. 4,5 mm. Hoher Korrosionsschutz durch RDR 480 h SSN DIN EN ISO 9227. Sonderausführungen auf Anfrage mit Mindestmenge.

## VORTEILE

### Produktmerkmale:

Schnelle Antriebsfindung.  
Kein Überdrehen dank Bremsrippen.  
Arbeitsgang Vorbohren entfällt.

### PH

Geeignet für automatische Verschraubungen  
Schnelle Antriebsfindung

### Flachsenkkopf mit Bremsrippen

Bremsen die Schraube beim Aufsetzen ab und verhindern so ein Überdrehen

### Duplexgewinde

Grobgewinde Ø 4,2 mm für PVC  
Feingewinde Ø 3,5 mm für Stahl

### Bohrspitze

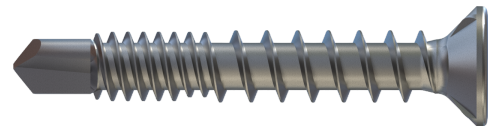
Selbstständiges Vorbohren der Bauteile, der Arbeitsgang „Bohren“ entfällt  
Bohrt Aluminium, Stahlbleche und Kunststoffe



## EINSATZBEREICH

Beschlagmontage von Eck- und Scherenlager bis 2,5 mm Armierungsstärke ohne Vorbohren.  
Fensterproduktion

# Eck- und Scherenlagerschraube RN RF41



## VERARBEITUNG

Rollensortiert für Automatenverarbeitung.

