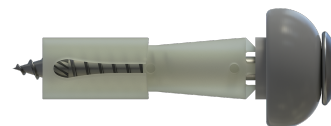
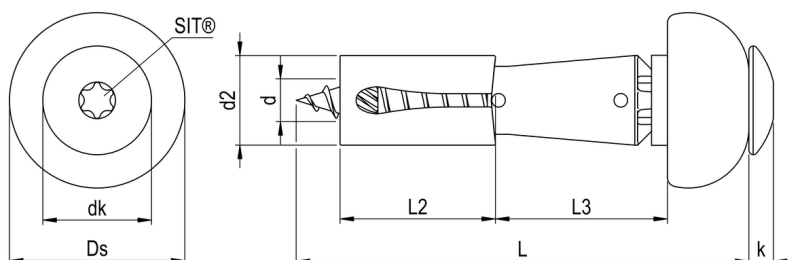


# DSH-3-A Abstandset RN DSH5



## GEOMETRIE



## MERKMALE

|                      |   |
|----------------------|---|
| Artikelnummer        | 00DSH5V138-0480502-1  |
| GTIN                 | 4005674702720   |
| Code                 | 70272/0   |
| Material             | Edelstahl A2 / Kunststoff   |
| Oberfläche           | gebeizt, passiviert, gleitbeschichtet   |
| Durchmesser d        | 4,8 mm  |
| Länge L              | 50 mm   |
| Kerndurchmesser d1   | 3,8 mm  |
| Gewindelänge L1      | 30 mm   |
| Kopfdurchmesser dk   | 12,0 mm   |
| Bauteil l.1 Dicke    | 2 - 3 mm  |
| Klemmbereich Holz    | 17 - 20 mm  |
| Kopfhöhe k           | 2,8 mm  |
| Zulassung            | ETA-11/0106   |
| Zulassung mit Anlage | Charakteristische Ausziehtragfähigkeit aus der Holz-UK nach ETA-11/0106, Anhang 2.2/2.3<br>Schraubengeometrie nach ETA-11/0106, Anhang 5.13 |
| Außendurchmesser Ds  | 19,0 mm   |
| Antriebsart          | SIT®  |
| Antriebsgröße        | 20  |
| Kopfform             | Flachrundkopf   |
| Dichtung: Kürzel     | SD19  |
| Dichtung: Typ        | Schirmdichtung  |

# DSH-3-A Abstandsset RN DSH5



|                          |                                 |
|--------------------------|---------------------------------|
| Dichtung: Material       | EPDM                            |
| Verarbeitungsdrehzahl    | 500 U/min                       |
| Verpackungsmenge         | 100                             |
| Verpackungseinheit       | Stk.                            |
| Verpackungsgröße (HxBxT) | 80,00 mm x 90,00 mm x 210,00 mm |
| Nettogewicht             | 8,90 g                          |
| Bruttogewicht            | 9,90 g                          |

## PRODUKTHINWEIS

Set besteht aus Edelstahl A2 Fassadenplattenschraube, Kunststoffspreizhülse, Schirmdichtung. Klemmbereich entspricht Profilhöhe. Vorbohren der Profiltafel mit dem REISSER Stufenbohrer Ø 10 mm (Art.Nr. 00A423S010-410040L-2).

# DSH-3-A Abstandsset RN DSH5



## VORTEILE

### Produktmerkmale:

Montagefreundliche Ein-Personen-Befestigungslösung ersetzt die herkömmliche bisweilen umständliche Zwei-Personen-Befestigungsvariante.

Komplettpaket = Set ist komplett vormontiert mit Schraube, Dichtung und Hülse und kann sofort verarbeitet werden. Deutlich verbesserte Dichtigkeit (besonders bei Wellprofilen). Große Schirmdichtung dichtet flächendeckend ab und passt sich bei der Komprimierung perfekt an die Profile an.

### SIT®

Schnelle Antriebsfindung

Taumelfreies Einschrauben

Maximale Kraftübertragung ohne die Gefahr zu Überdrehen

Verarbeitung mit Standard TX Bit möglich

### Flachrundkopf

Große, flache Auflagefläche

Hoher Anpressdruck

Perfekter Sitz und schöne Optik

### Schirmdichtung

Langlebig

UV-stabil

Hervorragende Anpassung an Wellprofile

### Distanzspreizhülse

Stabilisiert von der Unterseite die Profilsicken

Ersetzt herkömmliche Abstandshalter

Unverlierbar vormontiert auf Schraube

### Holzschraubengewinde

Sicherer Halt im Holz

### DRIBO® Bohrsegment

Minimierung der Spaltwirkung im Holz, dadurch kleine Randabstände möglich

Müheleose Verbindung auch im Rahmen- und Leistenbereich

Sofortiger Schraubstart

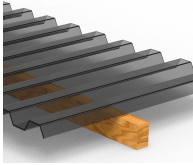


## EINSATZBEREICH

Verbindungsmittel zur Befestigung von Lichtplatten auf Holzunterkonstruktionen.

Carports, Pergolen, Vordächer

# DSH-3-A Abstandsset RN DSH5



## VERARBEITUNG

1. Vorbohren der Profiltafel mit Stufenbohrer (Ø10 mm Art. 00A423S010-410040L-2, Ø12 mm Art. 00A423S010-512040L-2). 2. Einführen des Abstandsset in die Platte bis die Schraube und die Hülse auf der Unterkonstruktion aufsitzen. 3. Beim Einschrauben in die Unterkonstruktion muss der Hülsenbund unter der Profiltafel liegen, damit sie sich aufspreizen kann. 4. Anziehen, bis die Scheibe leicht komprimiert ist. Generell sind die Angaben der Lichtplattenhersteller zu beachten.