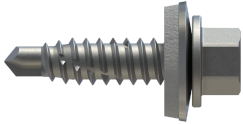
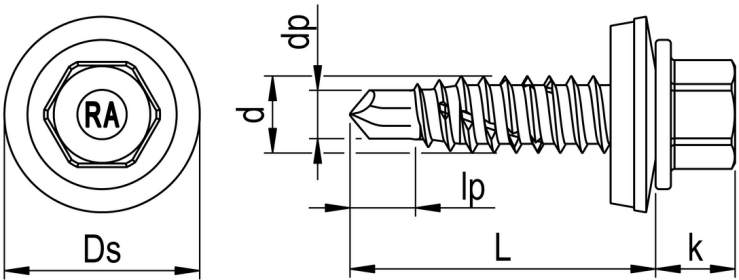


# RP-r Bohrschraube

## 8269



### GEOMETRIE

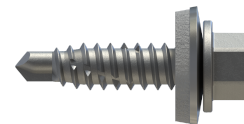


### MERKMALE

Artikelnummer	008269B197-0630252-1
GTIN	4005674618984
Code	61898/4
Material	Bimetall (Edelstahl A2/Stahl)
Oberfläche	RUSPERT®
Durchmesser d	6,3 mm
Länge L	25 mm
Kerndurchmesser d1	4,8 mm
Gewindelänge L1	24 mm
Kopfdurchmesser dk	12,6 mm
Bauteil I.1 Dicke	0,63 - 2,0 mm
Bauteil I.2 Dicke	0,5 - 2,0 mm
Bauteil II.1 Dicke	0,63 - 2,0 mm
Bauteil II.2 Dicke	0,5 - 2,0 mm
Klemmbereich Stahl	1 - 10 mm
Kopfhöhe k	5,3 mm
Durchmesser Bohrspitze dp	3,95 mm
Zulassung	ETA-21/0306
Zulassung mit Anlage	ETA-21/0306, Anhang 16.10/16.20/16.30
Länge Bohrspitze lp	4,5 mm

# RP-r Bohrschraube

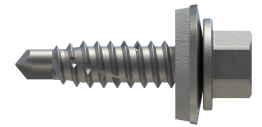
## 8269



Außendurchmesser Ds	16,0 mm
Höhe h	3,8 mm
Höhe tn	2,0 mm
Antriebsart	SW
Antriebsgröße	8
Kopfform	Sechskantkopf mit angepresster Scheibe
Dichtung: Kürzel	E16
Dichtung: Typ	Dichtscheibe
Dichtung: Material	Edelstahl A2/EPDM
Bohrleistung	1 x 2,0/2 x 1,5 mm
Verarbeitungsdrehzahl	1.200 U/min
Verpackungsmenge	100
Verpackungseinheit	Stk.
Verpackungsgröße (HxBxT)	77,00 mm x 87,00 mm x 87,00 mm
Nettogewicht	7,43 g
Bruttogewicht	7,82 g

# RP-r Bohrschraube

## 8269



### VORTEILE

#### Produktmerkmale:

Hohe Auszugswerte in dünnwandigen Bauteilen aufgrund des reduzierten Bohrspitzendurchmessers. Dieser erzeugt nur ein kleines Bohrloch im Profilblech und bietet dem nachkommenden Gewinde reichlich Restmaterial um sich einzufurchen.

#### Außensechskant

Große Kraftübertragung

#### Sechskantkopf mit angepresster Scheibe

Große Kraftübertragung

Robust und unempfindlich gegen Schmutz

Hoher Anpressdruck

Keine Beschädigung des Bauteils durch das Einschraubwerkzeug

Hervorragend geeignet zur Kopflackierung

#### EPDM Dichtscheibe

Langlebig

UV-stabil

Verhindert das Eindringen von Wasser und dichtet die Verbindung dauerhaft ab

#### Blechsraubengewinde mit gewindefurchenden Rillen

Bewährte Verbindung dünner Bauteile

Verbessertes Formen des Gegengewindes

#### Reduzierte Bohrspitze

Kleiner Vorbohrdurchmesser gewährleistet auch in dünnen Materialien hohe Auszugswerte

Bohrt vor und reduziert die Spaltwirkung im Holz

Kein Werkzeugverschleiß



### EINSATZBEREICH

Bohrschraube zur Befestigung von Stahlprofilblechen auf Aluminium- und Stahlunterkonstruktionen.

Dachbau, Fassadenbau, Montage Stehfalzhalter

# RP-r Bohrschraube 8269

