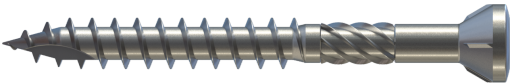
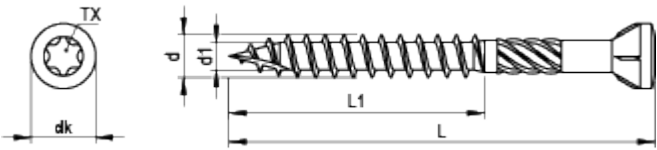


# Terrassenschraube C1 RN TD0300



## GEOMETRIE



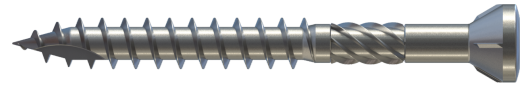
## MERKMALE

Artikelnummer	TD0300C038-050070PS-2
GTIN	4005674228404
Code	22840/4
Material	Martensitischer Edelstahl C1
Oberfläche	gebeizt, passiviert
Durchmesser d	5,0 mm
Länge L	70 mm
Kerndurchmesser d1	3,2 mm
Gewindelänge L1	42 mm
Kopfdurchmesser dk	7,6 mm
Zulassung	EN 14592:2008+A1:2012
Antriebsart	TX
Antriebsgröße	25
Kopfform	Linsensenkkopf
Verpackungsklassifizierung	Eimer
Verpackungsmenge	300
Verpackungseinheit	Stk.
Verpackungsgröße (HxBxT)	125,00 mm x 140,00 mm x 120,00 mm
Nettogewicht	5,70 g
Bruttogewicht	5,70 g

## PRODUKTHINWEIS

Vorbohren und Vorsenken mit dem RT Bohrsenker in einem Arbeitsgang.

# Terrassenschraube C1 RN TD0300



## VORTEILE

### Produktmerkmale:

#### TX

Sehr gute Kraftübertragung  
Kein Abrutschen  
Sichere Verarbeitung

#### Linsensenkkopf mit Fräsrippen

Fräsrippen sorgen für gute Einfräsung des Kopfes in das Material  
Perfekter Sitz und schöne Optik

#### Schaftfräser

Reduzierter Einschraubwiderstand  
Spannungsreduzierung der Bauteile

#### Schneidkerbe

Bohrt vor und minimiert das Spalten des Materials  
Sofortiger Schraubstart



## EINSATZBEREICH

Verschraubung aller gängigen Nadelhölzer und Holzwerkstoffen.

Garten- und Landschaftsbau, Terrassenbau, Fassade, Zaun

## VERARBEITUNG

In Hartholz wird das Vorbohren der Deckdiele grundsätzlich empfohlen. Länge 50 mm für max. 20 mm Dielen, Länge 60 mm für max. 27 mm Dielen, Länge 70 mm für max. 30 mm Dielen, Länge 80 mm für max. 37 mm Dielen. Verbrauch: ca. 35 Stück / m<sup>2</sup>.

# Terrassenschraube C1 RN TD0300

