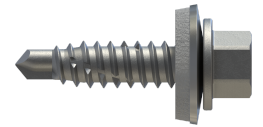
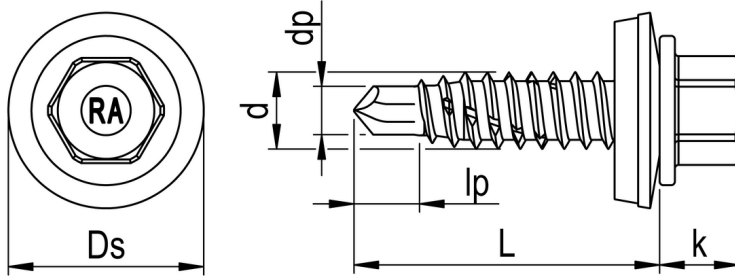


RP-r Bohrschraube

8269



GEOMETRIE

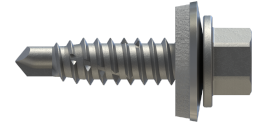


MERKMALE

Artikelnummer	008269B197-0630256-1
GTIN	4005674093149
Code	09314/9
Material	Bimetall (Edelstahl A2/Stahl)
Oberfläche	RUSPERT®
Durchmesser d	6,3 mm
Länge L	25 mm
Kerndurchmesser d1	4,8 mm
Gewindelänge L1	24 mm
Kopfdurchmesser dk	12,6 mm
Bauteil I.1 Dicke	0,63 - 2,0 mm
Bauteil I.2 Dicke	0,5 - 2,0 mm
Bauteil II.1 Dicke	0,63 - 2,0 mm
Bauteil II.2 Dicke	0,5 - 2,0 mm
Klemmbereich Stahl	1 - 10 mm
Kopfhöhe k	5,3 mm
Durchmesser Bohrspitze dp	3,95 mm
Zulassung	ETA-21/0306
Zulassung mit Anlage	ETA-21/0306, Anhang 16.10/16.20/16.30
Länge Bohrspitze lp	4,5 mm

RP-r Bohrschraube

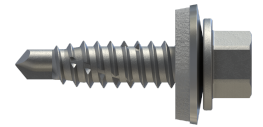
8269



Außendurchmesser Ds	16,0 mm
Höhe h	3,8 mm
Höhe tn	2,0 mm
Antriebsart	SW
Antriebsgröße	8
Kopfform	Sechskantkopf mit angepresster Scheibe
Dichtung: Kürzel	E16
Dichtung: Typ	Dichtscheibe
Dichtung: Material	Edelstahl A2/EPDM
Bohrleistung	1 x 2,0/2 x 1,5 mm
Verarbeitungsdrehzahl	1.200 U/min
Verpackungsmenge	500
Verpackungseinheit	Stk.
Verpackungsgröße (HxBxT)	77,00 mm x 135,00 mm x 320,00 mm
Nettogewicht	7,43 g
Bruttogewicht	7,68 g

RP-r Bohrschraube

8269



VORTEILE

Produktmerkmale:

Hohe Auszugswerte in dünnwandigen Bauteilen aufgrund des reduzierten Bohrspitzendurchmessers. Dieser erzeugt nur ein kleines Bohrloch im Profilblech und bietet dem nachkommenden Gewinde reichlich Restmaterial um sich einzufurchen.

Außensechskant

Große Kraftübertragung

Sechskantkopf mit angepresster Scheibe

Große Kraftübertragung
 Robust und unempfindlich gegen Schmutz
 Hoher Anpressdruck
 Keine Beschädigung des Bauteils durch das Einschraubwerkzeug
 Hervorragend geeignet zur Kopflackierung

EPDM Dichtscheibe

Langlebig
 UV-stabil
 Verhindert das Eindringen von Wasser und dichtet die Verbindung dauerhaft ab

Blehschraubengewinde mit gewindefurchenden Rillen

Bewährte Verbindung dünner Bauteile
 Verbessertes Formen des Gegengewindes

Reduzierte Bohrspitze

Kleiner Vorbohrdurchmesser gewährleistet auch in dünnen Materialien hohe Auszugswerte
 Bohrt vor und reduziert die Spaltwirkung im Holz
 Kein Werkzeugverschleiß



EINSATZBEREICH

Bohrschraube zur Befestigung von Stahlprofilblechen auf Aluminium- und Stahlunterkonstruktionen.

Dachbau, Fassadenbau, Montage Stehfalzhalter

RP-r Bohrschraube 8269

