

Zertifikat

Zertifizierte Passivhaus Komponente

für kühl gemäßigtes Klima, gültig bis 31.12.2026

Passivhaus Institut
64283 Darmstadt
GERMANY

Kategorie: **Fassadenanker**
Hersteller: **REISSER Schraubentechnik GmbH**
Ingelfingen-Criesbach, GERMANY
Produkt: **RDS-CA**
RDS-CW

Folgende Kriterien wurden für die Zuerkennung des Zertifikates geprüft:

Effizienzkriterium

Bei typischen Anwendungsfällen* erfüllt das Bauteil die Anforderung

$$\text{Eff}_{\text{fa}} \leq 0,200 \text{ W/(kNK)}$$

Komfortkriterium

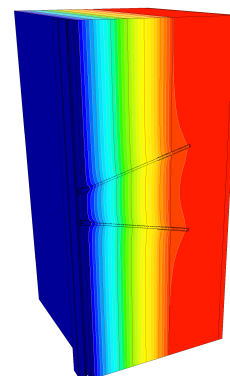
Die minimale Oberflächentemperatur muss hoch genug sein, um Schimmelbildung, unbehaglichen Kaltluftabfall und Strahlungswärmeentzug bei Normrandbedingungen auszuschließen.

$$\theta_{\text{i,min}} \geq 17^{\circ}\text{C}$$

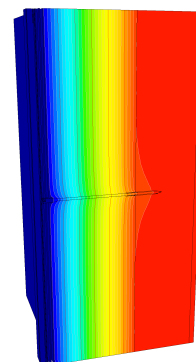
Folgende Kennwerte wurden ermittelt:

	Wärmebrücken - verlustkoeffizient	Minimale Oberflächen- temperatur
	χ [W/K]	$\theta_{\text{i,min}}$ [°C]
RDS-CA GP	0,0021	19,30
RDS-CA FP	0,0039	19,29
RDS-CW GP	0,0021	19,31
RDS-CW FP	0,0037	19,29

* Das Kriterium wurde an der Referenzfassade "Schulgebäude" nachgewiesen.



Isothermenbild
Festpunkt



Isothermenbild
Gleitpunkt



Darstellung

kühl gemäßigtes Klima



**ZERTIFIZIERTE
KOMPONENTE**

Passivhaus Institut

Datenblatt REISSER Schraubentechnik GmbH RDS-CA, RDS-CW

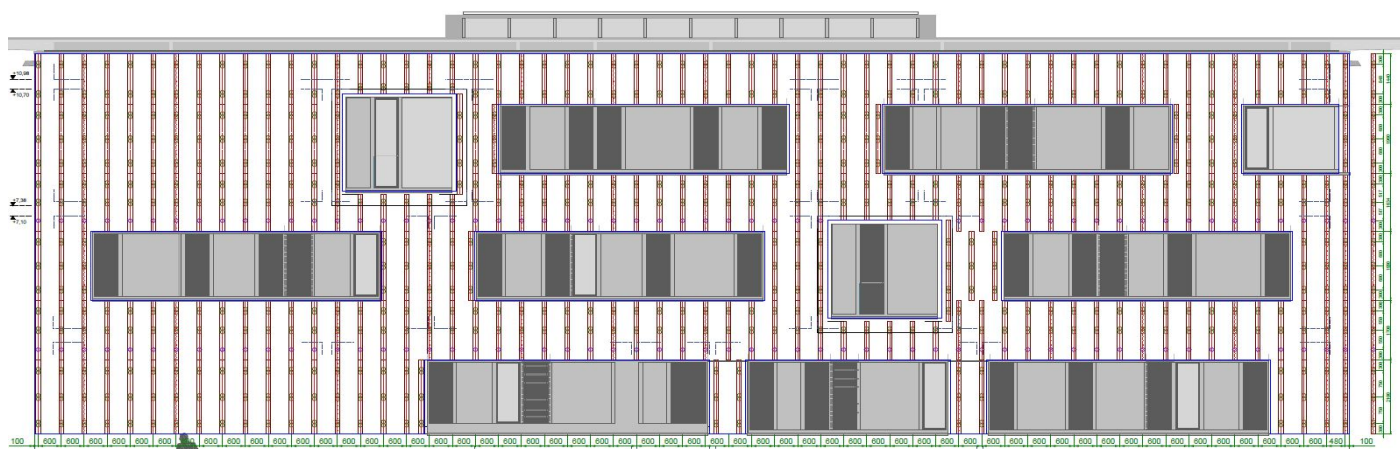
Hersteller REISSER Schraubentechnik GmbH
Fritz-Müller-Str. 10, 74653 Ingelfingen-Criesbach
<http://www.reisser-screws.com/>

Validierung an Referenzfassade	ΔU [W/m ² K]
LK I-VI RDS CA	0.0083
LK I-VI RDS CW	0.0078

Für die Validierung an der Referenzfassade wurde eine statische Berechnung und ein dazugehöriger Verlegeplan vom Hersteller erstellt.

Die Berechnungen sind für eine Referenzfassade mit 24 cm WLG035 durchgeführt.

Typ	Energieeffizienz	Anzahl / m ²		Lastklasse / Fassadengewicht	
	[W/(kNK)]	FP	GP	LK	[kN/m ²]
RDS CA	0,0237	1,91	0,38	VI	0,35
RDS CW	0,0222	1,91	0,38	VI	0,35



Verlegeplan der zertifizierten Komponente an der Referenzfassade

Lastklasse (LK)	Fassadenbekleidung	Fassadengewicht [kN/m ²]	Effizienzkriterium erfüllt?
I	Aluminiumschichtplatten	0.10	ja
II	Kunststoff	0.15	ja
III	Faserzementplatten	0.20	ja
IV	Acrylglas	0.25	ja
V	Keramik	0.30	ja
VI	Steinfassade	bis 0.35	ja

Die Einordnung in die jeweilige Lastklasse und die Algorithmen zur Klassifizierung können den Kriterien "Zertifizierte Passivhaus Komponente – Fassadenanker, Version 2.1, 27.05.2021" entnommen werden.