

**RT5** Terrassenbohrschraube

## **LEICHTIGKEIT IM TERRASSENBAU**

Schnell, sauber und stark. Für die professionelle Terrassenbefestigung aller Holzarten auf Holzunterkonstruktion.



# FÜR DIE BARFUSSTERRASSE

Mit der RT5 vereinen wir Altbewährtes mit neuer Schraubentechnologie.  
Entwickelt und produziert in Deutschland.

Ein zuverlässiger Stufenkopf mit taumelfreiem SIT® Antrieb wird ergänzt durch unsere neu durchdachte Gewindetechnologie sowie einer Facettenbohrspitze, die sowohl ein noch besseres, punktgenaues Ansetzen als auch einen deutlich schnelleren Schraubstart (in harten Hölzern) ermöglicht.



## SIT® ANTRIEB

- + Schnelle Antriebsfindung und taumelfreies Einschrauben
- + Maximale Kraftübertragung ohne die Gefahr zu Überdrehen
- + Verarbeitung mit Standard TX Bit problemlos möglich



## STUFENKOPF

Der Stufenkopf wird beim Einschrauben komplett im Holz versenkt – er ist dabei bündig mit der Holzoberfläche.  
Aufgeworfene Holzfasern werden durch die untere Stufe abgetrennt und verbleibendes Material durch die obere Scheibe abgedeckt. Die Terrasse kann ohne Probleme von Mensch und Tier barfuß genutzt werden.

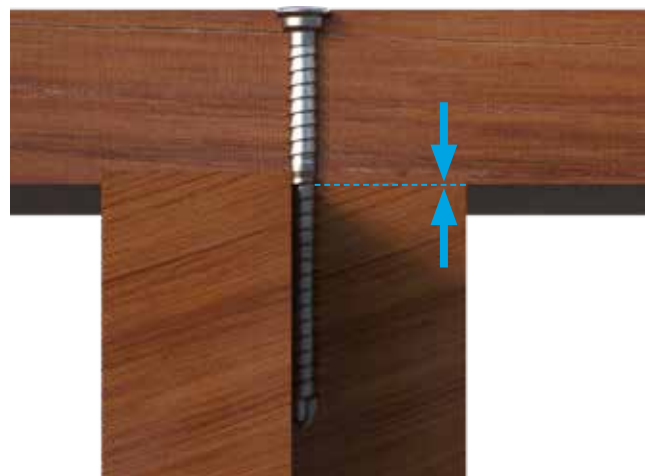


# EINE STARKE KOMBINATION



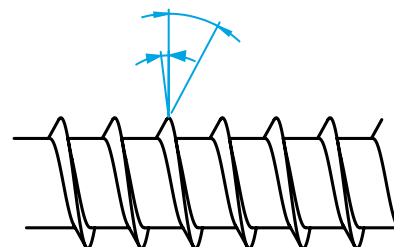
## KOMPRESSIONSGEWINDE

Das Kompressionsgewinde erzeugt bereits bei der Verschraubung einen hohen Anpressdruck, fügt die Bauteile sicher zusammen und verhindert einen ungewollten Zwangsabstand. Durch das gegen die Einschraubrichtung stehende Gewinde werden auftretende Kräfte nicht nur über den Kopf, sondern über den kompletten Schaftbereich aufgenommen. Zudem werden Knarrgeräusche ausgeschlossen.



## ASYMMETRISCHES GEWINDE

Der schmale Spitzenwinkel des asymmetrischen Gewindes verdrängt weniger Material, wodurch das Einschraubdrehmoment verringert wird. Zwischen den Gewindeflanken bleibt wiederum mehr Material - dies ermöglicht höhere Auszugskräfte.



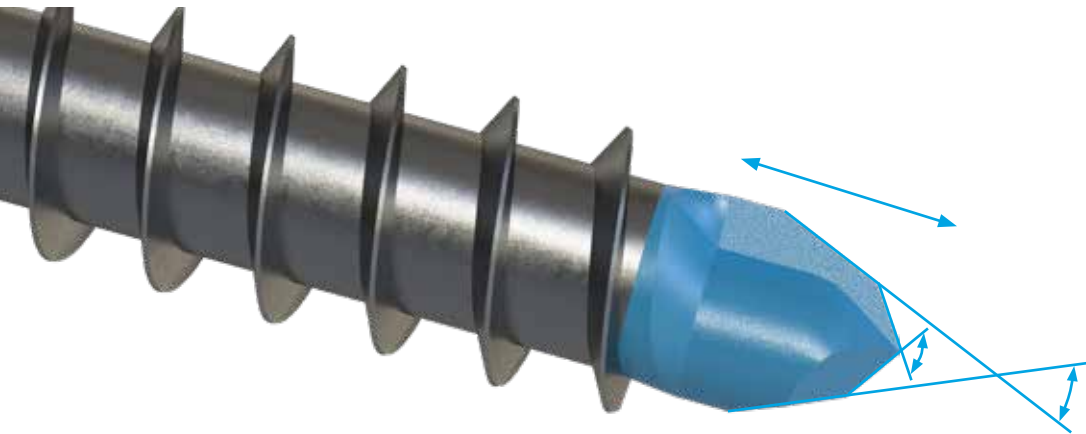
## EDELSTAHL A2/A4

Schrauben aus rostfreiem Edelstahl können Verfärbungen am Holz durch auftretende Korrosion vermeiden. Für gerbstoffhaltige Hölzer und salzhaltige Atmosphären wird korrosions- und säurebeständiger Edelstahl A4 empfohlen.





# SCHNELL UND PRÄZISE




## FACETTENBOHRSPITZE

Dank der zwei Spitzenwinkel und der verkürzten Bohrspitze wird ein punktgenaues Ansetzen erleichtert und eine bis zu 30 % schnellere Verarbeitung im Hartholz ermöglicht (gegenüber herkömmlichen Bohrspitzen). Je nach Beschaffenheit des Holzes muss nicht vorgebohrt werden (nach Vorversuchen).

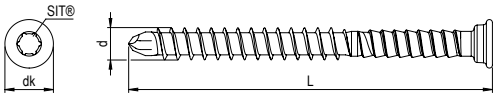
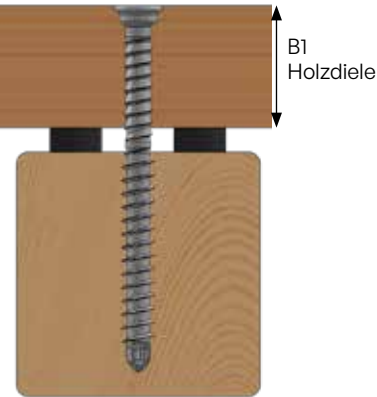


# ANWENDUNG

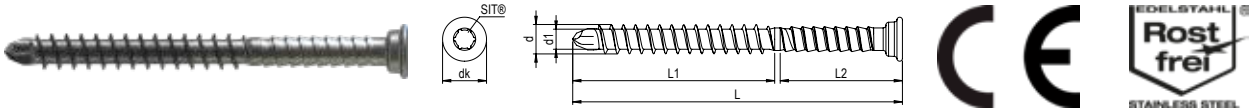
Holzart	Empfohlenes Schraubenmaterial*	RT5 Terrassenbohrschraube
 Ipe Tropisches Hartholz, Dauerhaftigkeitsklasse 1-2, stark gerbsäurehaltig	A4	1
 Bangkirai Tropisches Hartholz, Dauerhaftigkeitsklasse 2, gerbsäurehaltig	A4 A2	1
 Massaranduba Tropisches Hartholz, Dauerhaftigkeitsklasse 1, gerbsäurehaltig	A4 A2	1
 Robinie Europäisches Hartholz, Dauerhaftigkeitsklasse 1-2, gerbsäurehaltig	A4 A2	1
 Douglasie Europäisches Nadelholz, Dauerhaftigkeitsklasse 3-4, gerbsäurehaltig	A2	2
 Lärche Europäisches Nadelholz, Dauerhaftigkeitsklasse 2-4, gerbsäurehaltig	A2	2
 Thermoesche Modifiziertes Eschenholz, Dauerhaftigkeitsklasse 2, schwach gerbsäurehaltig	A2	1
 KDI Kiefer/Fichte Kesseldruckimprägniert, Dauerhaftigkeitsklasse 2-3, schwach säurehaltig	A2	2
 WPC Holz-Kunststoff-Verbund-Material, UV-stabilisiert	A2	1
 Kebony Modifiziertes Nadelholz, Dauerhaftigkeitsklasse 1-2	A2	1

Erläuterung  
1 Deckdiele vorbohren 4 mm | 2 Ohne Vorbohren | \* Bei Meeresnähe, Schwimmbädern oder Industrieumgebungen empfehlen wir grundsätzlich Edelstahl A4 zu verwenden

## Welche Schraubenlänge für welche Dielenstärke?



d	L	dk	SIT®	B1
5,5	50	8,0	20	≈ 20 mm
	60	8,0	20	≈ 25 mm
	70	8,0	20	≈ 30 mm
	80	8,0	20	≈ 37 mm



EINSATZBEREICH

Garten- und Landschaftsbau, Terrassenbau, Fassade, Zaun

Verschraubung aller gängigen Nadel-, Laub- und Tropenhölzer. Speziell für harte Hölzer im Außenbereich.

TECHNISCHE DATEN

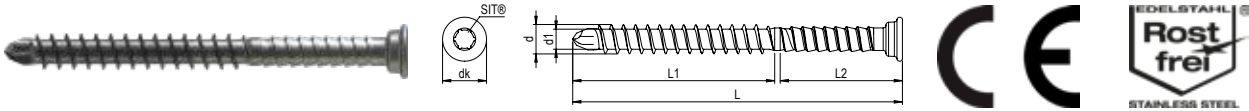
Material: Edelstahl A4  
Oberfläche: blank gleitbeschichtet  
Produktmerkmale: Stufenkopf, SIT®, Kompressionsgewinde  
Gewindeart: Teilgewinde (L1)

PRODUKTHINWEIS

Vorbohren und Vorsenken mit dem RT Bohrsenker in einem Arbeitsgang.

d [mm]	L [mm]	L1 [mm]	d1 [mm]	dk [mm]	L2 [mm]	Kleinpaket [Stk.]	Art.Nr. GTIN
SIT® 20							
5,5	50	26	3,7	8,0	23	200	ORT267W238-05505004-1 4005674 02593 5
	60	36	3,7	8,0	23	200	ORT267W238-05506004-1 4005674 02594 2
	70	36	3,7	8,0	33	200	ORT267W238-05507004-1 4005674 02595 9
	80	41	3,7	8,0	38	200	ORT267W238-05508004-1 4005674 02596 6

Inkl. Bit



EINSATZBEREICH

Garten- und Landschaftsbau, Terrassenbau, Fassade, Zaun

Verschraubung aller gängigen Nadel-, Laub- und Tropenhölzer. Speziell für harte Hölzer im Außenbereich.

TECHNISCHE DATEN

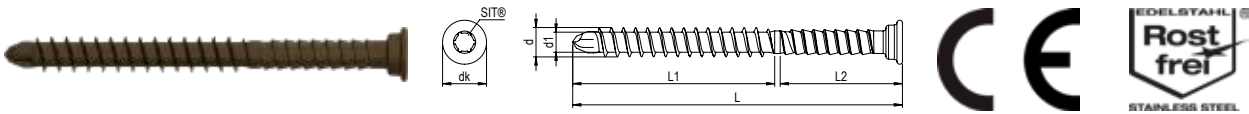
Material: Edelstahl A2  
Oberfläche: blank gleitbeschichtet  
Produktmerkmale: Stufenkopf, SIT®, Kompressionsgewinde  
Gewindeart: Teilgewinde (L1)

PRODUKTHINWEIS

Vorbohren und Vorsenken mit dem RT Bohrsenker in einem Arbeitsgang.

d [mm]	L [mm]	L1 [mm]	d1 [mm]	dk [mm]	L2 [mm]	Kleinpaket [Stk.]	Art.Nr. GTIN
SIT® 20							
5,5	50	26	3,7	8,0	23	200	ORT267V238-05505004-1 4005674 02589 8
	60	36	3,7	8,0	23	200	ORT267V238-05506004-1 4005674 02590 4
	70	36	3,7	8,0	33	200	ORT267V238-05507004-1 4005674 02591 1
	80	41	3,7	8,0	38	200	ORT267V238-05508004-1 4005674 02592 8

Inkl. Bit



EINSATZBEREICH

Garten- und Landschaftsbau, Terrassenbau, Fassade, Zaun

Verschraubung aller gängigen Nadel-, Laub- und Tropenhölzer. Speziell für harte Hölzer im Außenbereich.

TECHNISCHE DATEN

Material: Edelstahl A2  
Oberfläche: antik gleitbeschichtet  
Produktmerkmale: Stufenkopf, SIT®, Kompressionsgewinde  
Gewindeart: Teilgewinde (L1)

PRODUKTHINWEIS

Bei antiken Schrauben Holzverfärbung möglich, keine Qualitätsminderung.  
Vorbohren und Vorsenken mit dem RT Bohrsenker in einem Arbeitsgang.

d [mm]	L [mm]	L1 [mm]	d1 [mm]	dk [mm]	L2 [mm]	Kleinpaket [Stk.]	Art.Nr. GTIN
SIT® 20							
5,5	50	26	3,7	8,0	23	200	ORT267V232-05505004-1 4005674 03967 3
	60	36	3,7	8,0	23	200	ORT267V232-05506004-1 4005674 03968 0

Inkl. Bit