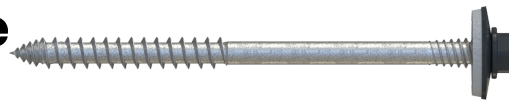
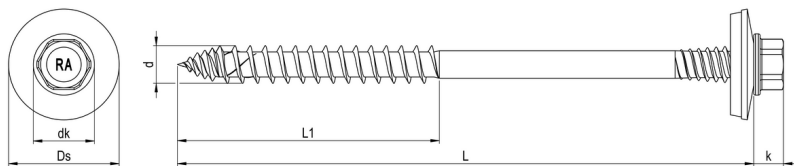


# RP-TD-P Sandwich-Bohrschraube RN 5318



## GEOMETRIE



# RP-TD-P Sandwich-Bohrschraube RN 5318



## MERKMALE

Artikelnummer	005318B097-0651752-2
GTIN	4005674030267
Code	03026/7
Material	Bimetall (Edelstahl A2/Stahl)
Oberfläche	RUSPERT®
Durchmesser d	6,5 mm
Länge L	175 mm
Kerndurchmesser d1	4,3 mm
Gewindelänge L1	84,5 mm
Kopfdurchmesser dk	10,5 mm
Bauteil l.1 Dicke	0,4 - 0,75 mm
Klemmbereich Holz	85 - 133 mm
Kopfhöhe k	5,1 mm
Durchmesser Bohrspitze dp	4,3 mm
Farbe Lackierung	RAL 7016
Zulassung	ETA-18/1136
Zulassung mit Anlage	ETA-18/1136, Anhang 34
Länge Bohrspitze lp	7,5 mm
Außendurchmesser Ds	19,0 mm
Höhe h	5 mm
Höhe tn	3,0 mm
Antriebsart	SW
Antriebsgröße	8
Kopfform	Sechskantkopf mit angepresster Scheibe
Dichtung: Kürzel	E19
Dichtung: Typ	Dichtscheibe
Dichtung: Material	Edelstahl A2/EPDM
Bohrleistung	0,4 - 0,75 mm
Verarbeitungsdrehzahl	1.600 U/min
Verpackungsmenge	100

# RP-TD-P Sandwich-Bohrschraube RN 5318

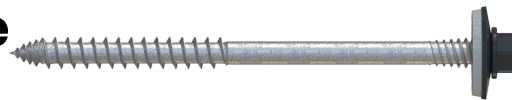


Verpackungseinheit	Stk.
Verpackungsgröße (HxBxT)	77,00 mm x 135,00 mm x 320,00 mm
Nettogewicht	28,02 g
Bruttogewicht	29,27 g

## PRODUKTHINWEIS

Empfohlene Einschraubtiefe: 50 – 70 mm in die Holzunterkonstruktion

# RP-TD-P Sandwich-Bohrschraube RN 5318



## VORTEILE

### Produktmerkmale:

Patentierter Geometrie ermöglicht eine spanfreie Befestigung. Keine nachträgliche Reinigung der Dachfläche nötig = Zeit- und Kostenersparnis.  
Spezielles Bohrsegment zur Reduzierung der Spaltwirkung in der Holz-Unterkonstruktion.

### Außensechskant

Große Kraftübertragung

### Sechskantkopf mit angepresster Scheibe

Große Kraftübertragung  
Robust und unempfindlich gegen Schmutz  
Hoher Anpressdruck  
Keine Beschädigung des Bauteils durch das Einschraubwerkzeug  
Hervorragend geeignet zur Kopflackierung

### EPDM Dichtscheibe

Langlebig  
UV-stabil  
Verhindert das Eindringen von Wasser und dichtet die Verbindung dauerhaft ab

### Zweigängiges Unterkopfgewinde

Dauerhaft dicht durch Anpressung der Deckschale  
Verhindert ein Absacken des Profilblechs

### Asymmetrisches Gewinde

Geringes Einschraubdrehmoment  
Hohe Auszugskräfte

### DRIBO®2.0

Frässegment zur Reduzierung der Spaltwirkung im Holz

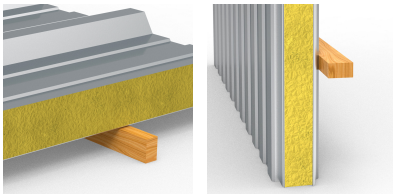


## EINSATZBEREICH

Bohrschraube für spanfreies Verschrauben von Sandwichelementen auf Holzunterkonstruktionen.

Dachbau, Fassadenbau

# RP-TD-P Sandwich-Bohrschraube RN 5318



## VERARBEITUNG

1. Ansetzen der Schraube mit erhöhtem Druck und geringer Drehzahl (ca. 200 Umdrehungen). 2. Andruck kann reduziert werden, sobald das Gewinde greift. Danach kann die Drehzahl auf ca. 1600 Umdrehungen erhöht werden. 3. Unmittelbar vor Aufsetzen der Dichtscheibe Drehzahl stark reduzieren und die Dichtscheibe anziehen bis sie leicht komprimiert.