



RP-R-LK-X KANTTEILSCHRAUBE

SCHLUSS MIT NIETEN

Die schnelle Kantteibefestigung



EINFACH SCHNELL

FILIGRAN IN DER OPTIK & SICHER IN DER VERARBEITUNG

KANTTEILSCHRAUBE

RP-R-LK-X

SIT® 20 ANTRIEB

- + Für taumelfreies Verschrauben.

SPERRVERZÄHNUNG

- + Hohe Verarbeitungssicherheit durch Sperrverzahnung, die ein einfaches Überdrehen bei dünnen Blechen erschwert.



REDUZIERTER BOHRSPITZE

- + Kleiner Bohrdurchmesser gewährleistet auch in dünnen Materialien hohe Haltekraft.

LINSENKOPF

- + Kleiner filigraner, abgerundeter Kopf für schöne Optik.
- + Wenn vorhanden, wird die Dampfsperre nicht verletzt.

BLECHSCHRAUBENGEWINDE

- + Spezialgewinde - Höhere Haltekraft durch elastische Materialverdrängung in der Unterkonstruktion.

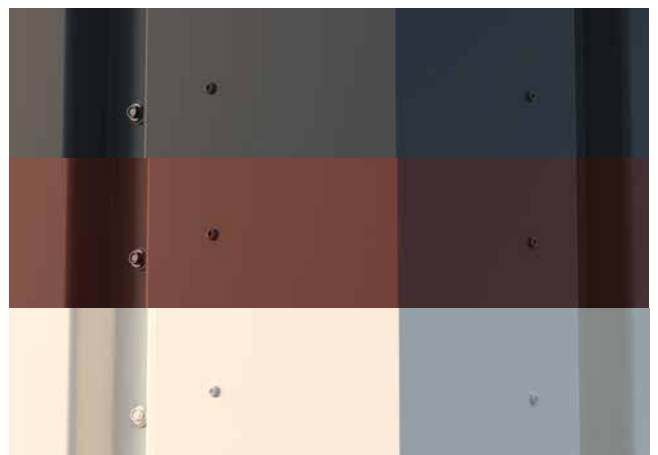
EIN-HAND-MONTAGE

Kein Herabfallen der Schraube dank festem Sitz des Bit im SIT® Antrieb. Dieser ermöglicht ein taumelfreies Verschrauben mit nur einer Hand. Das Kantteilblech kann somit bei der Montage mit der freien Hand gehalten werden.



SCHÖNE OPTIK

Schöne unauffällige Optik an der Gebäudehülle, dank des kleinen, abgerundeten Schraubenkopfes. Standardmäßig auch bereits in verschiedenen RAL-Farben erhältlich - weitere Farben auf Anfrage.



KOSTEN UND ZEIT EINSPAREN

BOHREN - EINSCHRAUBEN - FERTIG

Scharfkantige Bohrspitze verhindert ein Verlaufen im Bohrvorgang gegenüber einem herkömmlichen Bohrer, der bereits mehrere Bohrvorgänge hinter sich hat.

Zudem minimiert die reduzierte Bohrspitze der Kanteilschraube deutlich das Aufkommen absteigender Späne am Bohrlochrand des Blechs, die häufig bei der klassischen Verarbeitungsweise mit Spiralbohrern auftreten.

Nur noch in seltenen Fällen entsteht ein filigraner Span, der sehr leicht vor dem Anziehen der Schraube entfernt werden kann.

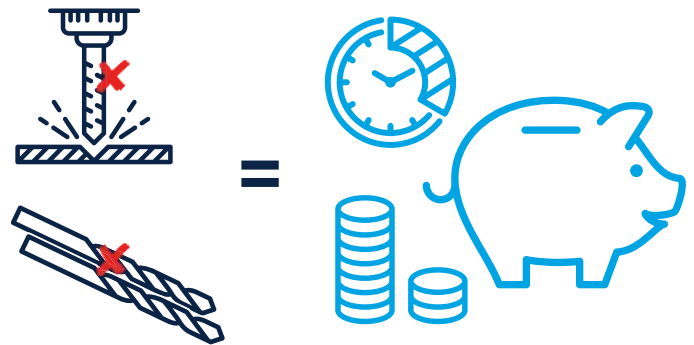
Das Rückstoßlose Verarbeiten verhindert gegenüber Nieten Kratzer und Beulen am Gebäude.

Zudem erschwert die Sperrverzahnung unter dem Schraubenkopf ein einfaches Überdrehen der Schrauben auf dünnen Blechen.



EINSPARPOTENZIAL IM ARBEITSPROZESS

Arbeitsschritt Vorbohren entfällt und somit auch der Werkzeugwechsel und weitere Maschinen- und Werkzeugkosten. Es sind weniger Arbeitsschritte und auch weniger Werkzeug von Nöten.



VIELSEITIG IM EINSATZBEREICH

Einsetzbar nicht nur für die Kanteilbefestigung an der Gebäudehülle, sondern auch zur Aussteifung von Tragschalen.

Die darüberliegende Dampfsperre wird durch den Schraubenkopf nicht verletzt.

Die Kanteilschraube gewährleistet somit einen zuverlässigen Rückbau.

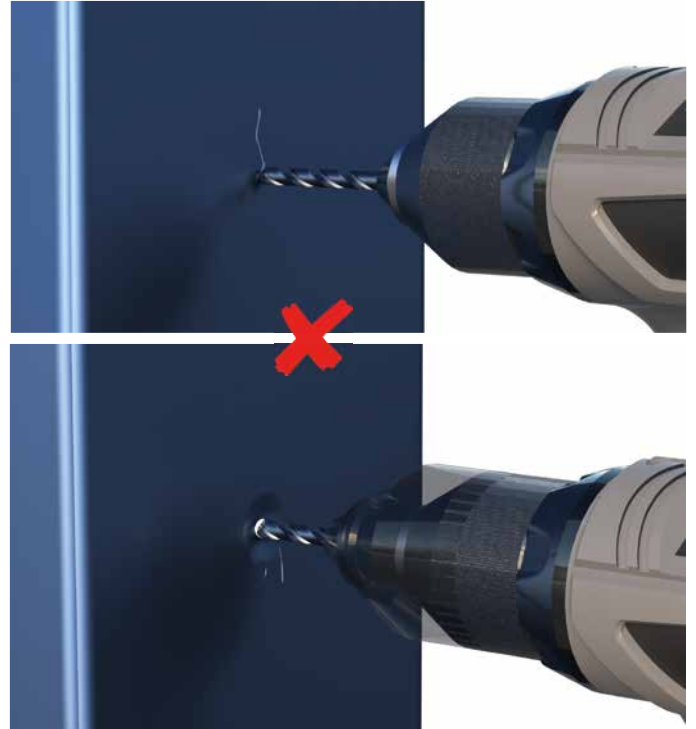


HERKÖMMLICHE VERARBEITUNG

VORBOHREN BIRGT RISIKO

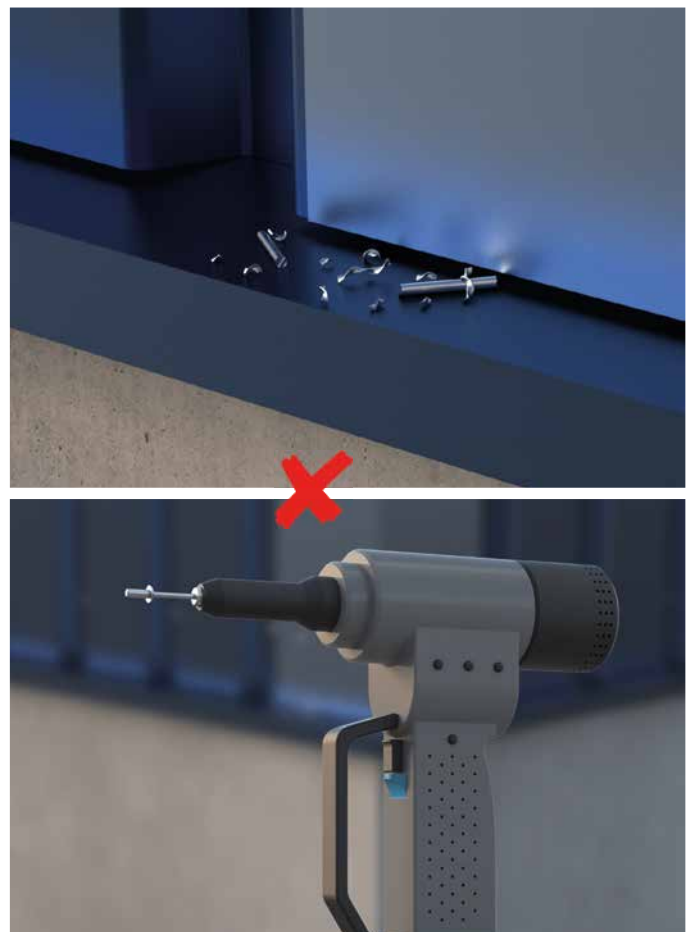
Im Laufe der vielen Bohrprozesse nutzt sich das Werkzeug ab und wird stumpf. Die Gefahr ist groß, dass der Bohrer dann verläuft und das Kantteil beschädigt.

Des Weiteren kann es beim Vorbohren zum Aufschlagen des Bohrfutters auf das Kantteil kommen und es wird verbeult. Eine Reparatur oder der Austausch des Kantteils wäre dann erforderlich.



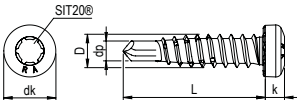
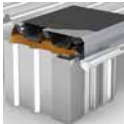
NACHTEILE BEIM NIETEN

Beim Vorbohren entsteht eine große Anzahl von Bohrspänen, diese müssen mit den Nietdornen und verschlissenen Bohrern in einem weiteren Arbeitsschritt eingesammelt und entsorgt werden.



RP-R-LK-X | Kantteilschraube

RN 7569



EINSATZBEREICH

Bohrschraube zur Kantteibefestigung und Aussteifungen von Tragschalen.

VORTEILE

- + Einfacheres und schnelleres Verarbeiten, da aufwändiges Nieten entfällt. Zudem für den Rückbau geeignet.
- + Beim Bohren mit herkömmlichen Spiralbohrern in Blech bleiben häufig am Bohrlochrand längere Späne stehen. Dies verhindert die reduzierte Bohrspitze der Kantteilschraube deutlich. Nur noch in seltenen Fällen entsteht ein filigraner Span, der sehr leicht vor dem Anziehen der Schraube entfernt werden kann.
- + Rückstoßloses Verarbeiten verhindert Kratzer und Beulen am Gebäude.
- + Scharfkantige Bohrspitze verhindert ein Verlaufen im Bohrvorgang gegenüber einem herkömmlichen Bohrer, der bereits mehrere Bohrvorgänge hinter sich hat.

- + Kleiner, filigraner, abgerundeter Kopf für schöne Optik. Dampfsperre wird nicht verletzt.
- + Hohe Verarbeitungssicherheit dank Sperrverzahnung, welche ein einfaches Überdrehen bei dünnen Blechen verhindert.
- + Inklusive Bit SIT®20 für taumelfreies Verschrauben.

TECHNISCHE DATEN

Material: Bimetall (Edelstahl A2/Stahl)
Oberfläche: Nickel Strike verzinkt blau
gleitbeschichtet
Antrieb: SIT® 20
Kopfhöhe k [mm]: 2,7
Kopfdurchmesser dk [mm]: 7,5

PRODUKTHINWEIS

Kopflackierung in RAL-Farben erhältlich
Inkl. SIT® 20 BIT

ZULASSUNG

ETA-21/0306, Anhang 11.11/11.20/11.30

BOHRKAPAZITÄT

Bohrleistung [mm]: 2 x 1,5/1 x 2,0
Bauteil 1 [mm]: Stahl 0,4 - 2,0; Aluminium 0,5 - 2,0
Bauteil 2 [mm]: Stahl 0,4 - 2,0; Aluminium 0,5 - 2,0

VERARBEITUNG

Verarbeitungsdrehzahl [U/min]: 1.800

Bezeichnung	Ø [mm]	Länge [mm]	Gewindelänge [mm]	Klemmbereich Stahl [mm]	Farbe RAL	Stück	Art.Nr. GTIN
-							
RP-r-LK-X	4,8	20,0	20	1 - 6		500	007569B020-0480206-1 4005674 22868 8
		20,0	20	1 - 6	RAL 7016	500	007569B020-0480206-2 4005674 44703 4
		20,0	20	1 - 6	RAL 8012	500	007569B020-0480206-6 4005674 44817 8
		20,0	20	1 - 6	RAL 9002	500	007569B020-0480206-10 4005674 52126 0
		20,0	20	1 - 6	RAL 9005	500	007569B020-0480206-11 4005674 52620 3
		20,0	20	1 - 6	RAL 9010	500	007569B020-0480206-12 4005674 00980 5



Danke für den

KONTAKT

ADRESSE

REISSER Schraubentechnik GmbH

Fritz-Müller-Straße 10
74653 Ingelfingen-Criesbach

KONTAKT

T +49 7940 127-0

F +49 7940 127-49

info@reisser-screws.com

WEBSITE

www.reisser-screws.com