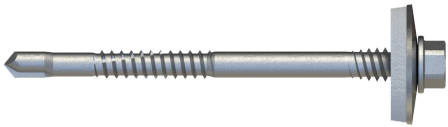
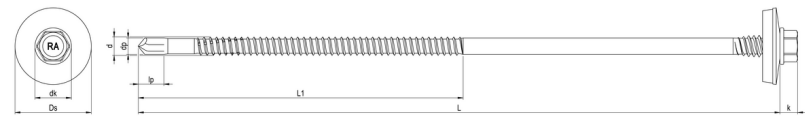


RP-7K-P Sandwich-Bohrschraube

RN 5412



GEOMETRIE

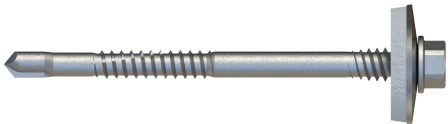


MERKMALE

Artikelnummer	005412B197-0551422-1
GTIN	4005674170321
Code	17032/1
Material	Bimetall (Edelstahl A2/Stahl)
Oberfläche	RUSPERT®
Durchmesser d	5,5 mm
Länge L	142 mm
Kerndurchmesser d1	4,7 mm
Gewindelänge L1	71,5 mm
Kopfdurchmesser dk	10,5 mm
Bauteil I.1 Dicke	0,4 - 1,0 mm
Bauteil II.1 Dicke	1,5 - 4,0 mm
Klemmbereich Stahl	68 - 113 mm
Kopfhöhe k	5,1 mm
Durchmesser Bohrspitze dp	4,72 mm
Zulassung	ETA-18/1136
Zulassung mit Anlage	ETA-18/1136, Anhang 17
Länge Bohrspitze lp	7 mm
Außendurchmesser Ds	22,0 mm
Höhe h	5,4 mm
Höhe tn	3,0 mm
Antriebsart	SW
Antriebsgröße	8
Kopfform	Sechskantkopf mit angepresster Scheibe
Dichtung: Kürzel	E22

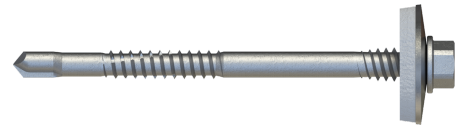
RP-7K-P Sandwich-Bohrschraube

RN 5412



Dichtung: Typ	Dichtscheibe
Dichtung: Material	Edelstahl A2/EPDM
Bohrleistung	1,5 - 5,25 mm
Verarbeitungsdrehzahl	1.400 U/min
Verpackungsmenge	100
Verpackungseinheit	Stk.
Verpackungsgröße (HxBxT)	77,00 mm x 135,00 mm x 320,00 mm
Nettogewicht	24,70 g
Bruttogewicht	24,70 g

RP-7K-P Sandwich-Bohrschraube RN 5412



VORTEILE

Produktmerkmale:

Geeignet für die Befestigung auf Standard-Koppelpfetten.

7 mm gewindefreier Teil hinter der Bohrspitze verhindert Zwangsvorschub, der durch Bautoleranzen entstehen kann.

Außensechskant

Große Kraftübertragung

Sechskantkopf mit angepresster Scheibe

Große Kraftübertragung

Robust und unempfindlich gegen Schmutz

Hoher Anpressdruck

Keine Beschädigung des Bauteils durch das Einschraubwerkzeug

Hervorragend geeignet zur Kopflackierung

EPDM Dichtscheibe

Langlebig

UV-stabil

Verhindert das Eindringen von Wasser und dichtet die Verbindung dauerhaft ab

Zweigängiges Unterkopfgewinde

Dauerhaft dicht durch Anpressung der Deckschale

Verhindert ein Absacken des Profilblechs

Blechschaubengewinde mit gewindefurchenden Rillen

Bewährte Verbindung dünner Bauteile

Verbessertes Formen des Gegengewindes

Bohrspitze mit langem Bohransatz

Überbrückung von Hohlräumen im Bauteil

Vermeidung Zwangsvorschub

Kein Werkzeugverschleiß

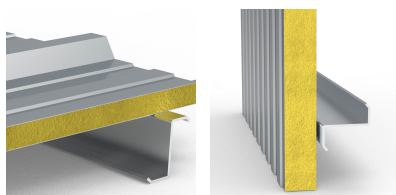
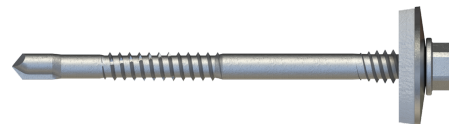


EINSATZBEREICH

Bohrschraube zur Befestigung von Sandwichprofilen auf Stahlkoppelpfetten oder dünnwandigen Stahlunterkonstruktionen.

Dachbau, Fassadenbau

RP-7K-P Sandwich-Bohrschraube RN 5412



VERARBEITUNG

