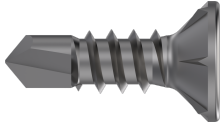
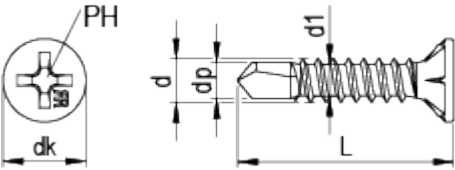


Fensterbohrschraube Flachsenkkopf RN RF02



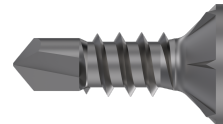
GEOMETRIE



MERKMALE

Artikelnummer	00RF02S300-039022Y-1
GTIN	4005674704151
Code	70415/1
Material	Stahl
Oberfläche	RDR beschichtet
Durchmesser d	3,9 mm
Länge L	22 mm
Kerndurchmesser d1	2,8 mm
Kopfdurchmesser dk	7,4 mm
Durchmesser Bohrspitze dp	3,2 mm
Zulassung	EN 14592:2008+A1:2012
Länge Bohrspitze lp	4,5 mm
Antriebsart	PH
Antriebsgröße	2
Kopfform	Flachsenkkopf
Verpackungsklassifizierung	Großpaket
Verpackungsmenge	2.000
Verpackungseinheit	Stk.
Verpackungsgröße (HxBxT)	77,00 mm x 87,00 mm x 287,00 mm
Nettogewicht	1,49 g
Bruttogewicht	1,55 g

Fensterbohrschraube Flachsenkkopf RN RF02



PRODUKTHINWEIS

Länge 13 mm: Bohrspitzenlänge min. 4,0 mm. Längen 16–22 mm: Bohrspitzenlänge min. 4,5 mm. Hoher Korrosionsschutz durch RDR 480 h SSN DIN EN ISO 9227. Sonderausführungen auf Anfrage mit Mindestmenge.

VORTEILE

Produktmerkmale:

Schnelle Antriebsfindung.
Kein Überdrehen dank Bremsrippen.
Arbeitsgang Vorbohren entfällt.

PH

Geeignet für automatische Verschraubungen
Schnelle Antriebsfindung

Flachsenkkopf mit Bremsrippen

Bremsen die Schraube beim Aufsetzen ab und verhindern so ein Überdrehen

Blechschraubengewinde

Bewährte Verbindung dünner Bauteile

Bohrspitze

Selbständiges Vorbohren der Bauteile, der Arbeitsgang „Bohren“ entfällt
Bohrt Aluminium, Stahlbleche und Kunststoffe



EINSATZBEREICH

Direktverschraubung von Rahmenprofilen bis 2,5 mm Armierungsstärke ohne Vorbohren.

Fensterproduktion

VERARBEITUNG

Rollensortiert für Automatenverarbeitung.

Fensterbohrschraube Flachsenkkopf RN RF02

