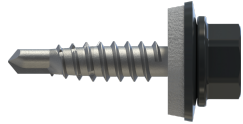
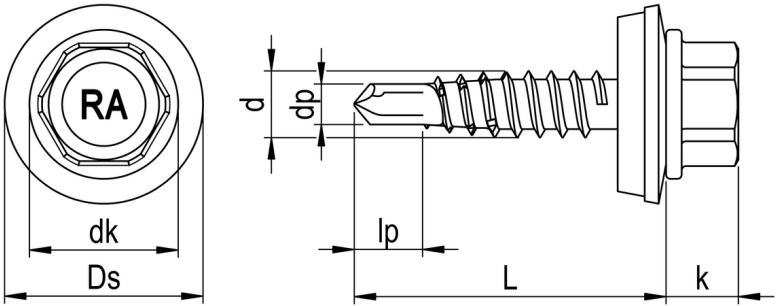


RP-r-3H Bohrschraube

5161



GEOMETRIE

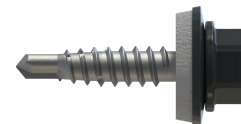


MERKMALE

Artikelnummer	005161B197-0480222-2
GTIN	4005674671361
Code	67136/1
Material	Bimetall (Edelstahl A2/Stahl)
Oberfläche	RUSPERT®
Durchmesser d	4,8 mm
Länge L	22 mm
Kerndurchmesser d1	3,5 mm
Kopfdurchmesser dk	10,5 mm
Bauteil I.1 Dicke	0,63 - 2,0 mm
Bauteil I.2 Dicke	0,5 - 2,0 mm
Bauteil II.1 Dicke	0,63 - 1,5 mm
Bauteil II.2 Dicke	0,5 - 2,0 mm
Kopfhöhe k	5,1 mm
Durchmesser Bohrspitze dp	2,8 mm
Farbe Lackierung	RAL 7016
Zulassung	ETA-21/0306
Zulassung mit Anlage	ETA-21/0306, Anhang 12.10/12.20/12.30
Länge Bohrspitze lp	4,5 mm
Außendurchmesser Ds	14,0 mm

RP-r-3H Bohrschraube

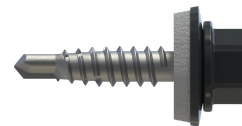
5161



Höhe h	3,7 mm
Höhe tn	2,0 mm
Antriebsart	SW
Antriebsgröße	8
Kopfform	Sechskantkopf mit angepresster Scheibe
Dichtung: Kürzel	E14
Dichtung: Typ	Dichtscheibe
Dichtung: Material	Edelstahl A2/EPDM
Bohrleistung	1 x 1,5/2 x 1,0 mm
Verarbeitungsdrehzahl	1.800 U/min
Verpackungsmenge	100
Verpackungseinheit	Stk.
Verpackungsgröße (HxBxT)	65,00 mm x 62,00 mm x 124,00 mm
Nettogewicht	5,05 g
Bruttogewicht	5,35 g

RP-r-3H Bohrschraube

5161



VORTEILE

Produktmerkmale:

Hohe Auszugswerte in dünnwandigen Bauteilen aufgrund des reduzierten Bohrspitzendurchmessers. Dieser erzeugt nur ein kleines Bohrloch im Profilblech und bietet dem nachkommenden Gewinde reichlich Restmaterial um sich einzufurchen.

Rückdrehsicherung durch Hinterschnitt. Schraube darf zudem überdreht werden.

Außensechskant

Große Kraftübertragung

Sechskantkopf mit angepresster Scheibe

Große Kraftübertragung

Robust und unempfindlich gegen Schmutz

Hoher Anpressdruck

Keine Beschädigung des Bauteils durch das Einschraubwerkzeug

Hervorragend geeignet zur Kopflackierung

EPDM Dichtscheibe

Langlebig

UV-stabil

Verhindert das Eindringen von Wasser und dichtet die Verbindung dauerhaft ab

Hinterschnitt

Rückdrehsicherung durch Hinterschnitt – Kein selbständiges Lösen der Schraube möglich

Blechschaubengewinde mit gewindefurchenden Rillen

Bewährte Verbindung dünner Bauteile

Verbessertes Formen des Gegengewindes

Reduzierte Bohrspitze

Kleiner Vorbohrdurchmesser gewährleistet auch in dünnen Materialien hohe Auszugswerte

Bohrt vor und reduziert die Spaltwirkung im Holz

Kein Werkzeugverschleiß



EINSATZBEREICH

Bohrschraube zur Herstellung einer formschlüssigen Verbindung von Profilblechen im Überlappungsbereich. Befestigung von Aluminium- und Stahlprofilblechen auf Aluminium- und Stahlunterkonstruktionen.

Stoßverbindungen, Stahl- & Aluminiumblechverbindungen

RP-r-3H Bohrschraube 5161

