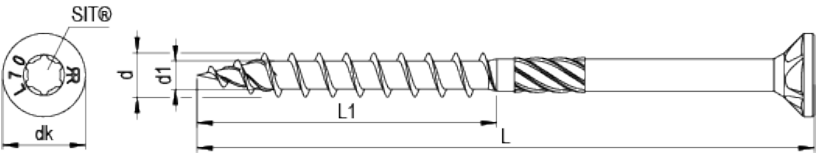


DNS® plus Holzbauschraube RN 29391



GEOMETRIE



MERKMALE

Artikelnummer	029391S221-06022002-1
GTIN	4005674060516
Code	06051/6
Material	Stahl
Oberfläche	verzinkt, blau passiviert
Durchmesser d	6,0 mm
Länge L	220 mm
Kerndurchmesser d1	3,6 mm
Gewindelänge L1	80 mm
Kopfdurchmesser dk	12,0 mm
Zulassung	ETA-11/0106
Antriebsart	SIT®
Antriebsgröße	30
Kopfform	Flachsenkkopf
Zugtragfähigkeit	11,3 kN
Bruchdrehmoment	11,0 Nm
Fließmoment	9,5 Nm
Verpackungsklassifizierung	Großpaket
Verpackungsmenge	100
Verpackungseinheit	Stk.
Verpackungsgröße (HxBxT)	77,00 mm x 87,00 mm x 287,00 mm
Nettogewicht	24,67 g
Bruttogewicht	25,88 g

DNS® plus Holzbauschraube RN 29391



PRODUKTHINWEIS

Ab Länge 70 mm mit Schaftfräser. Berechenbare Sicherheit mit der REISSER-Bemessungssoftware.

VORTEILE

Produktmerkmale:

SIT®

Schnelle Antriebsfindung
Taumelfreies Einschrauben
Maximale Kraftübertragung ohne die Gefahr zu Überdrehen
Verarbeitung mit Standard TX Bit möglich

Flachsenkopf mit Frästaschen

Bündiges Versenken
Geeignet für Beschläge und Beschlagteile

Schaftfräser

Reduzierter Einschraubwiderstand
Spannungsreduzierung der Bauteile

Grobganggewinde

Schnelles Einschrauben durch große Steigung
Hohe Tragfähigkeit
Reduzierter Einschraubwiderstand

SPI-Spitze

Punktgenauer und sofortiger Schraubstart
Minimierung der Spaltwirkung im Holz



EINSATZBEREICH

Für die professionelle Anwendung im Holzbau.

Innenausbau, Holzbau

DNS® plus Holzbauschraube RN 29391



VERARBEITUNG

Vorbohren kann je nach Holzbeschaffenheit und Verarbeitungssituation notwendig sein.